

2009
50 Hz

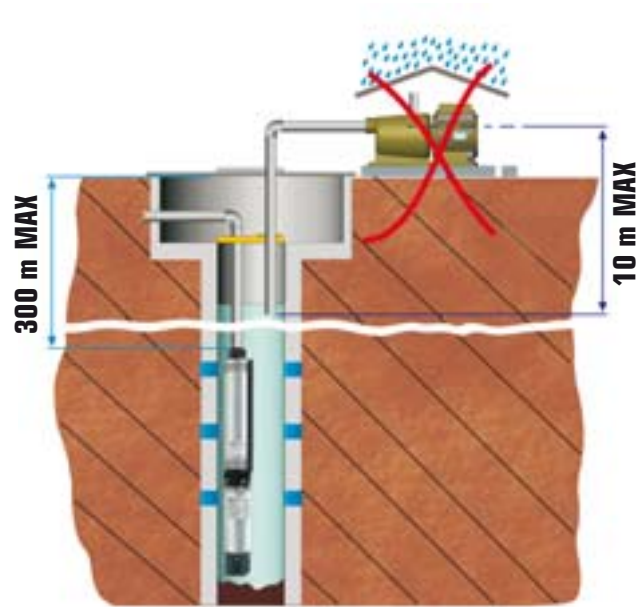


Műszaki Katalógus Árlista €

ZDS
pump innovation

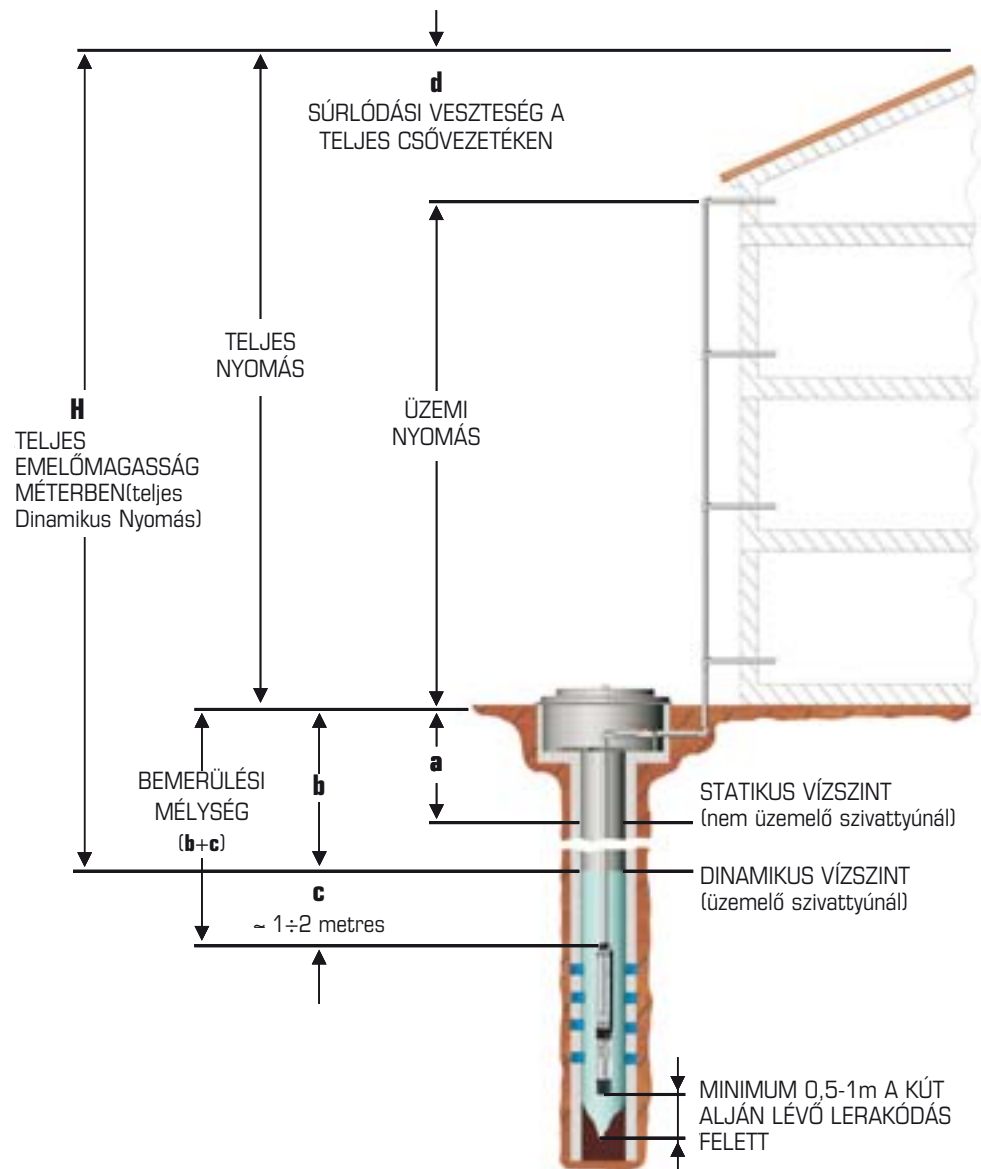
Miért búvárszivattyú?






- Nincs szükség környezeti hatások elleni védelemre
- Nincs probléma a felszívással, légtelenítéssel
- Nincs probléma a külső telepítéssel
- Alacsonyabb energiafogyasztás
- Teljesen zajtalan
- Nincs áramütésveszély
- Könnyű telepítés
- Kiváló hidraulikus hatások
- Nincs fagyveszély



Útmutató a szivattyú kiválasztásához

- Az elektromos tápkábel átmérőjének meg kell felelnie az 27. oldali táblázat előírásainak. Bizonyosodjon meg az elektromos csatlakozás minőségéről. Javasoljuk, hogy az eredeti gyári tartozékokat használja.
- A csatlakozó csővezeték átmérőjénél figyelemmel kell lenni a beépítési körülményekre, de soha ne válasszon a szivattyú nyomócsatlakozásánál kisebb átmérőt.
- FIGYELEM: TILOS A SZIVATTYÚT SZÁRAZON JÁRATNI! Csak akkor nincs szükség szárazon futás elleni védelem kiépítésére, ha biztosak lehetünk abban, hogy a dinamikusan változó vízszint sohasem csökken a szivattyú nyomócsőnkja alá.
- Ha robbanómotoros generátorról használja a szivattyút, kérjük figyeljen a következőkre:
kVA (generátor)-23kW (szivattyú).
kVA (generátor): a folyamatos abszorpciós rátát a gyártó határozza meg.
kW (pump): teljesítmény a választott típustól függ.



 <p>HIDRAULIKUS RÉSZEK 4"</p>	QS4X	Hidraulikus rész rozsdamentes acél alsó-felső csatlakozóval	2
	QS4P	Hidraulikus rész technopolimer alsó-felső csatlakozóval	9
 <p>BÚVÁR MOTOROK 4"</p>	H2	2- vezetékes egyfázisú motorok vízhűtéssel	14
	H3	PSC egyfázisú motorok vízhűtéssel	14
	HTF	Háromfázisú Franklin motorok vízhűtéssel 	16
	O2	Kétvezetékes egyfázisú motorok olajhűtéssel (nem mérgező, dielektromos folyadék)	18
	O3	PSC egyfázisú olajhűtéses (nem mérgező, dielektromos folyadék)	18
	OT	Háromfázisú (nem mérgező, dielektromos folyadék)	20
 <p>KÁBELEK, CSATLAKOZÓK ÉS VEZÉRLŐ DOBOZOK</p>		Csatlakozók 4"-os búvár motorokhoz	22
		DRP: Szárazon futás védelem (csak egyfázisú motorokhoz)	23
		SDC kábelek	24
		Kábelek csatlakozók nélkül, kábel csatlakozók és vezérlő dobozok	25
	KIOS	Öntözőrendszer esővíz hasznosítással	28



Tudomásunk szerint, a ZDS az egyetlen szivattyúgyártó, mely „Kibúvó nélküli garanciát” biztosít a teljes termékínálatára. Ez egyszerűen annyit takar, hogy tekintet nélkül az Önél vagy ügyfelénél felmerülő problémára, kérdés nélkül 24 hónapon belül cseréljük a terméket. A ZDS biztos benne, hogy a termék eladásából és üzemeltetéséből adódik az Ön meglegedése és nem a termék ismételt visszahozatalából. Élvezze termékünk minőségét!

MŰSZAKI ADATOK

A QS4X sorozat minden egyes darabját különös gonddal tervezték. A visszacsapó szelep hőre lágyuló, ellenálló műanyagból készült és 600,000 kosütést 37baron (370m vízoszlop) bír el. A hidraulikus részek (anyaguk Noryl®) egyedi tervezésének köszönhető, hogy a szivattyú jól tűri az erős homokos közeget is. A szivattyú alacsony indítási nyomatékigényű, mely garantálja a hosszú élettartamot és megbízható működést még erős áramingadozás esetén is.

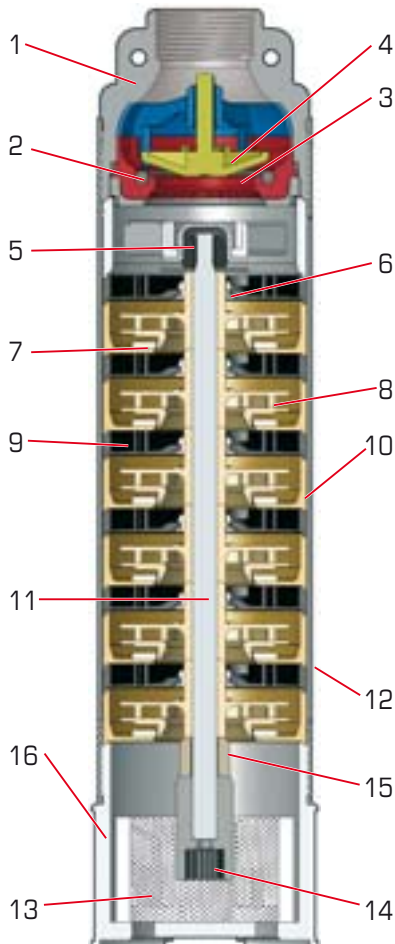
- A járókerekek és a diffúzor, egyfajta könnyű anyagból, Noryl®-ből készülnek a hatásfok növelése és a korrózió elkerülése végett.
- A túlméretezett rozsdamentes acél tengelykapcsoló jobban ellenáll a mechanikai igénybevételnek.
- A vastag kábelvédő sín anyaga műanyag, mely ellenálló és merev, megvédi a kábelt a beépítés közbeni esetleges sérüléstől.
- A felső csatlakozó és a motorcsatlakozó anyaga rozsdamentes acél.

MŰSZAKI LEÍRÁS

- QS4X.1 - Max Szállítási teljesítmény (Q): 25 l/min (1,5 m³/h), Max emelőmagasság (H): 314 m, outlet diameter 1 1/4" - 3. oldal.
- QS4X.2 - Max Szállítási teljesítmény (Q): 40 l/min (2,4 m³/h), Max emelőmagasság (H): 307 m, outlet diameter 1 1/4" - 4. oldal.
- QS4X.3 - Max Szállítási teljesítmény (Q): 70 l/min (4,2 m³/h), Max emelőmagasság (H): 283 m, outlet diameter 1 1/4" - 5. oldal.
- QS4X.5 - Max Szállítási teljesítmény (Q): 100 l/min (6 m³/h), Max emelőmagasság (H): 276 m, outlet diameter 1 1/4" - 6. oldal.
- QS4X.8 - Max Szállítási teljesítmény (Q): 190 l/min (11,4 m³/h), Max emelőmagasság (H): 268 m, outlet diameter 2" - 7. oldal.
- QS4X.10 - Max Szállítási teljesítmény (Q): 250 l/min (15 m³/h), Max emelőmagasság (H): 186 m, outlet diameter 2" - 8. oldal.
- Szivattyú átmérője : 98 mm (kábelvédő burkolattal együtt).
- Megengedhető maximum homokmennyiség: 120 g/m³.

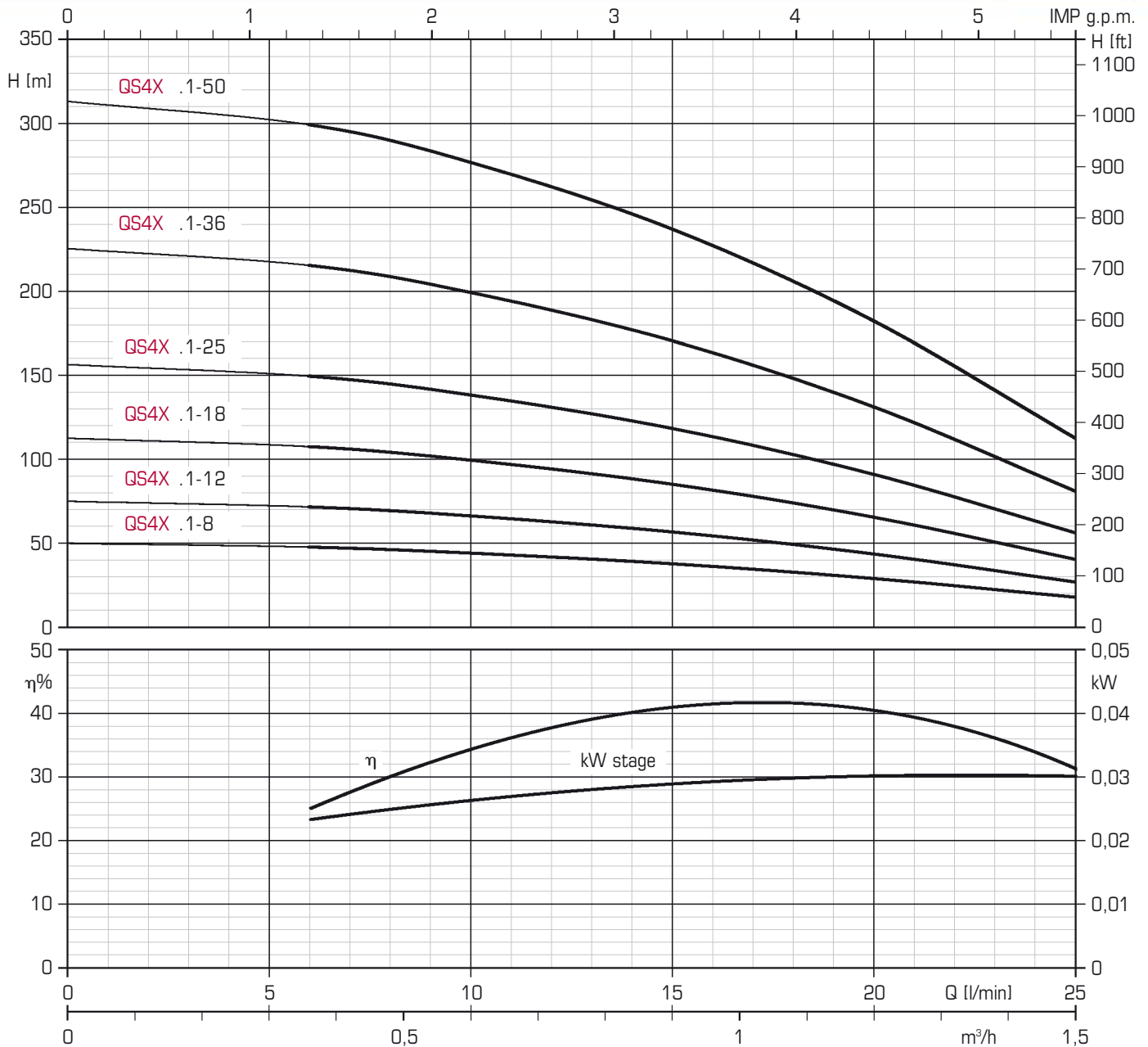


FELÉPÍTÉS



- A szivattyú lebegőgyűrűkkel és perselyekkel van ellátva, ami kiváló ellenállóságot és kopástűrést eredményez.
- A visszacsapó szelep a felső részben található, ami ellenáll a ránehezedő vízoszlop súlyának és a kosütéseknek, így megóvja a járókerekeket és a diffúzereket.

SZÁM	ALKATRÉSZ	ANYAG
1	Felső csatlakozó	Rozsdamentes acél AISI 304
2	O-gyűrű	NBR
3	Szeleplék	Technopolimer
4	Tányér szelep	Technopolimer
5	Tengelyvezető	NBR
6	Csapágy	Technopolimer
7	Lebegőgyűrű	Technopolimer
8	Járókerék	Technopolimer
9	Diffúzer	Technopolimer
10	Fokozat távtartó	Technopolimer
11	Tengely	Rozsdamentes acél AISI 304 (DIN 1.4301)
12	Külső köpeny	Rozsdamentes acél AISI 304 (DIN 1.4301)
13	Szűrő	Rozsdamentes acél AISI 304 (DIN 1.4301)
14	Tengelykapcsoló	Rozsdamentes acél AISI 304 (DIN 1.4301)
15	Távtartó	Technopolimer
16	Motorcsatlakozó	Rozsdamentes acél AISI 304 (DIN 1.4301)
-	Kábelvédő	Rozsdamentes acél AISI 304 (DIN 1.4301)



- Jelleggörbe 2850 min⁻¹
- Teljesítmény határok: ISO 9906-annex A, tömeggyártásban gyártott szivattyúkra vonatkozóan.

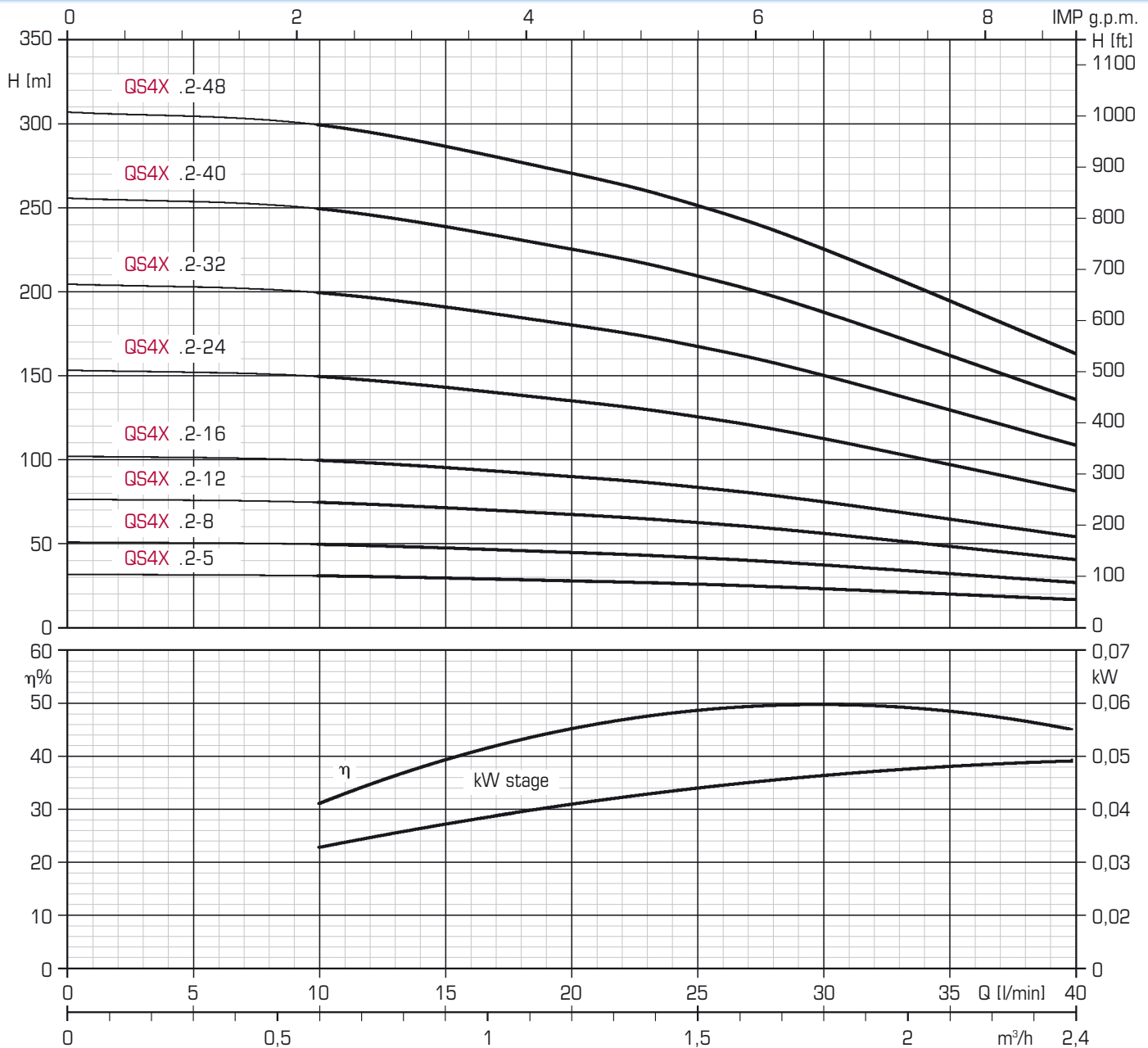
INOX HIDRAULIK US RÉSZ QS4X.1	€	Kód	HIDRAULIKUS TÁBLÁZAT (n~2850 min ⁻¹)					HÖSSZ [mm]	SÚLY [kg]	SZÜKSÉGES MOTOR 50Hz n~2850 min ⁻¹ ✱		
			Szállítási teljesítmény (Q) – Ø Csatlakozó méret: 1" ¼ G-F							Teljesítmény kW	LE	Minimum Erő F[N]
			m³/h	0	0,36	0,6	1,2					
QS4X.1-8	172	1810100081	l/min	0	6	10	20	25	0,25	0,33	1500	
QS4X.1-12	189	1810100121		75,4	72,0	66,6	43,8	27,0	0,37	0,5	1500	
QS4X.1-18	216	1810100181		113,0	108,0	99,9	65,7	40,5	0,55	0,75	1500	
QS4X.1-25	261	1810100251		157,0	150,0	138,8	91,3	56,3	0,75	1	1500	
QS4X.1-36	315	1810100361		226,1	216,0	199,8	131,4	81,0	1,1	1,5	2500	
QS4X.1-50	421	1810100501		314,0	300,0	277,5	182,5	112,5	1,5	2	3000	



QS4X hidraulikus részek a következő motorokkal szerelhetők:
 – vízhűtéses motorok: 2-vezetékes egyfázisú H2 (14. oldal), PSC egyfázisú H3 (14. oldal), Franklin 3-fázisú HTF (16. oldal);
 – olajhűtéses motorok: 2-vezetékes egyfázisú O2 (18. oldal), PSC egyfázisú O3 (18. oldal), 3-fázisú OT (20. oldal).
 A hozzáillő motor kiválasztható teljesítménye és minimálisan szükséges hajtóerőereje alapján a megfelelő táblázatból.

QS4X.2

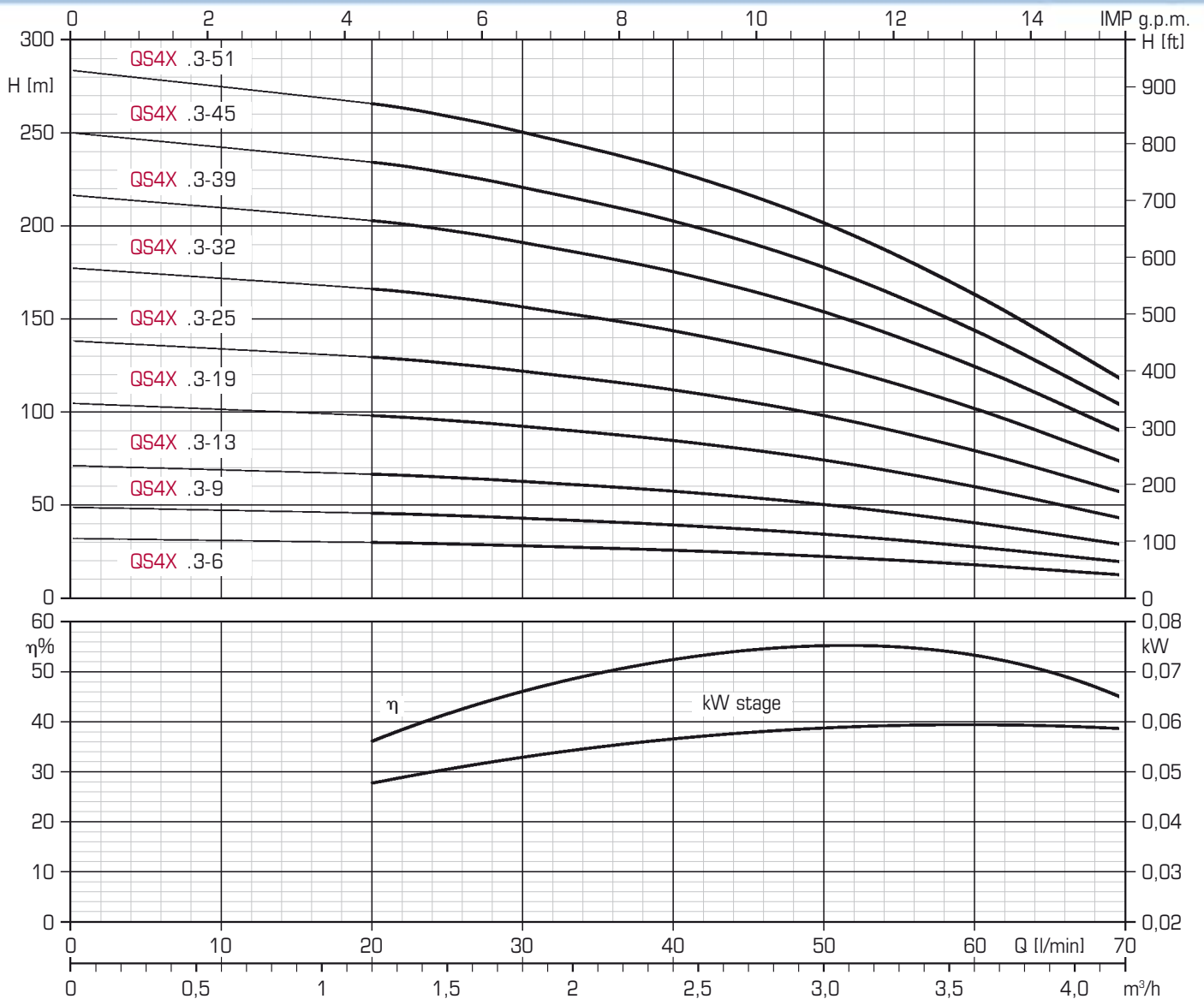
4"-os hidraulikus részek rozsdamentes acél felső csatlakozóval és házzal



- Jelleggörbe 2850 min⁻¹
- Teljesítmény határok: ISO 9906-annex A, tömeggyártásban gyártott szivattyúkra vonatkozóan.

INOX HIDRAULIK US RÉSZ QS4X.2	€	Kód	HIDRAULIKUS TÁBLÁZAT (n~2850 min ⁻¹)							HOSSZ [mm]	SÚLY [Kg]	SZÜKSÉGES MOTOR ✱ 50Hz n~2850 min ⁻¹		
			Szállítási teljesítmény (Q) – Ø Csatlakozó méret: 1" ¼ G-F									Teljesítmény		Minimum Erő [FIN]
			m³/h	0	0,6	1,2	1,5	1,8	2,4			kW	LE	
QS4X.2-5	148	1810101051	l/min	0	10	20	25	30	40	310	3.1	0,25	0,33	1500
QS4X.2-8	166	1810101081		32,0	31,2	28,2	26,2	23,5	17,0	377	3.5	0,37	0,5	1500
QS4X.2-12	191	1810101121		51,2	49,9	45.1	41.9	37.6	27.2	467	4.1	0,55	0,75	1500
QS4X.2-16	209	1810101161		76,8	74.9	67.7	62.9	56.4	40.8	557	4.6	0,75	1	1500
QS4X.2-24	260	1810101241		102,4	99.8	90.2	83.8	75.2	54.4	737	5.8	1,1	1,5	2500
QS4X.2-32	298	1810101321		153,6	149.8	135.4	125.8	112.8	81.6	917	6.9	1,5	2	2500
QS4X.2-40	381	1810101401		204,7	199.7	180.5	167.7	150.4	108.0	1130	8.1	2,2	3	3000
QS4X.2-48	470	1810101481		255,9	249.6	225.6	209.6	188.0	136.0	1310	9.2	2,2	3	4000
				307,1	299.5	270.7	251.5	225.6	163.2					

✱ QS4X hidraulikus részek a következő motorokkal szerelhetők:
 – vízhűtéses motorok: 2-vezetékes egyfázisú H2 (14. oldal), PSC egyfázisú H3 (14. oldal), Franklin 3-fázisú HTF (16. oldal);
 – olajhűtéses motorok: 2-vezetékes egyfázisú O2 (18. oldal), PSC egyfázisú O3 (18. oldal), 3-fázisú OT (20. oldal).
 A hozzáillő motor kiválasztható teljesítménye és minimálisan szükséges hajtóerője alapján a megfelelő táblázatból.



- Jelleggörbe 2850 min⁻¹
- Teljesítmény határok: ISO 9906-annex A, tömeggyártásban gyártott szivattyúkra vonatkozóan.

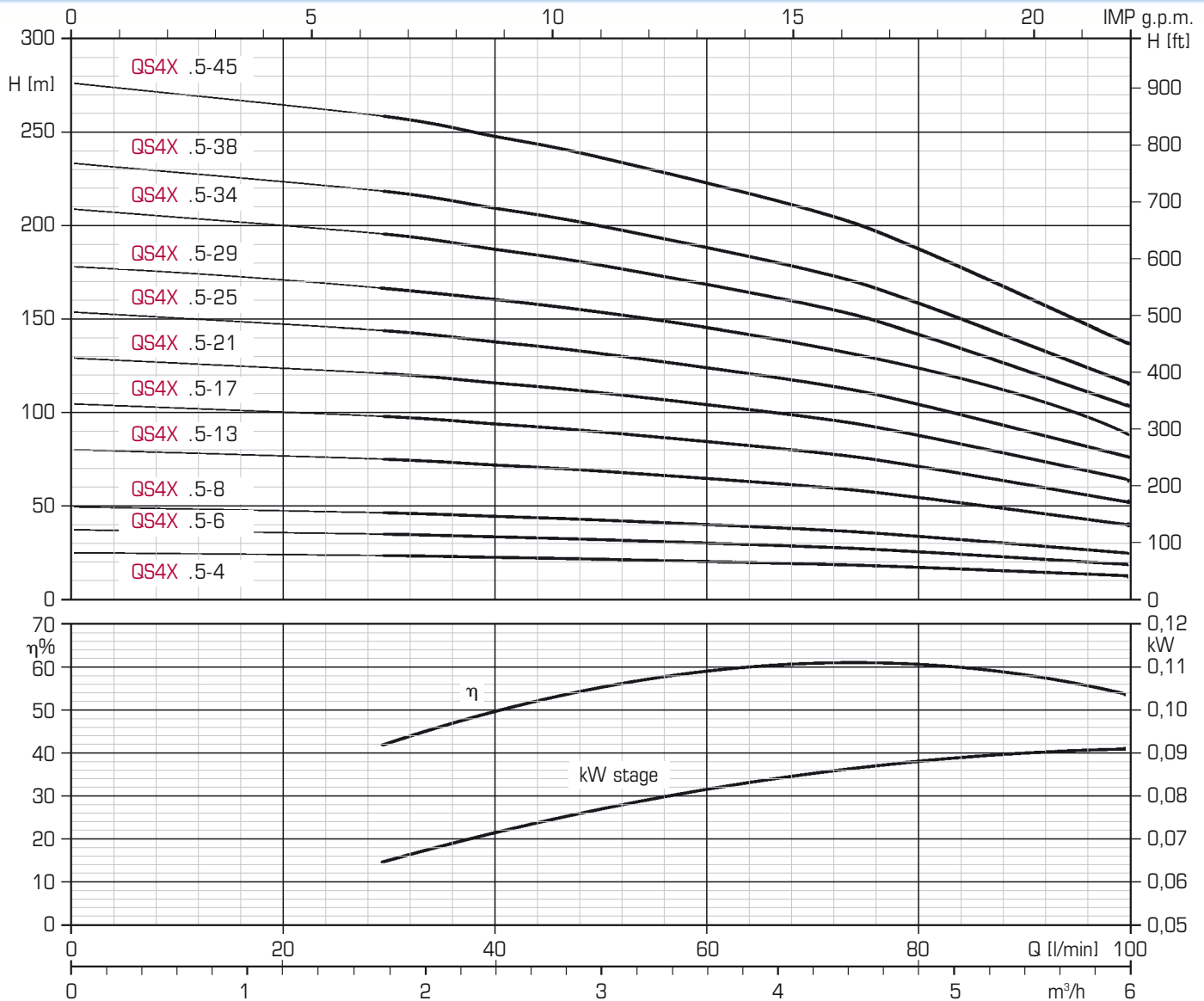
INOX HIDRAULIKUS RÉSZ QS4X.3	€	Kód	HIDRAULIKUS TÁBLÁZAT (n~2850 min ⁻¹)						HÖSSZ	SÚLY	SZÜKSÉGES MOTOR			
			Szállítási teljesítmény (Q) – Ø Csatlakozó méret: 1" 1/4 G-F								Teljesítmény	Minimum Erő		
			m³/h	0	1,2	1,5	1,8	2,4					3	4,2
QS4X.3-6	159	1810102061	33.3	31.2	30.4	29.4	27.0	23.7	13.7	392	3.6	0,37	0,5	1500
QS4X.3-9	180	1810102091	50.0	46.8	45.6	44.1	40.5	35.6	20.6	490	4.1	0,55	0,75	1500
QS4X.3-13	209	1810102131	72.2	67.6	65.9	63.7	58.5	51.4	29.8	620	4.9	0,75	1	1500
QS4X.3-19	248	1810102191	105.5	98.8	96.3	93.1	85.5	75.1	43.5	815	6.0	1,1	1,5	1500
QS4X.3-25	291	1810102251	138.8	130.0	126.8	122.5	112.5	98.8	57.3	1010	7.2	1,5	2	2500
QS4X.3-32	344	1810102321	177.6	166.4	162.2	156.8	144.0	126.4	73.3	1270	8.6	2,2	3	2500
QS4X.3-39	430	1810102391	216.5	202.8	197.7	191.1	175.5	154.1	89.3	1497	10.0	2,2	3	3000
QS4X.3-45	506	1810102451	249.8	234.0	228.2	220.5	202.5	177.8	103.1	1725	11.2	3	4	4000
QS4X.3-51	559	1810102511	283.1	265.2	258.6	249.9	229.5	201.5	116.8	1920	12.4	3	4	4000



QS4X hidraulikus részek a következő motorokkal szerelhetők:
 – vízhűtéses motorok: 2-vezetékes egyfázisú H2 (14. oldal), PSC egyfázisú H3 (14. oldal), Franklin 3-fázisú HTF (16. oldal);
 – olajhűtéses motorok: 2-vezetékes egyfázisú O2 (18. oldal), PSC egyfázisú O3 (18. oldal), 3- fázisú OT (20. oldal).
 A hozzáillő motor kiválasztható teljesítménye és minimálisan szükséges hajtóerőereje alapján a megfelelő táblázatból.

QS4X.5

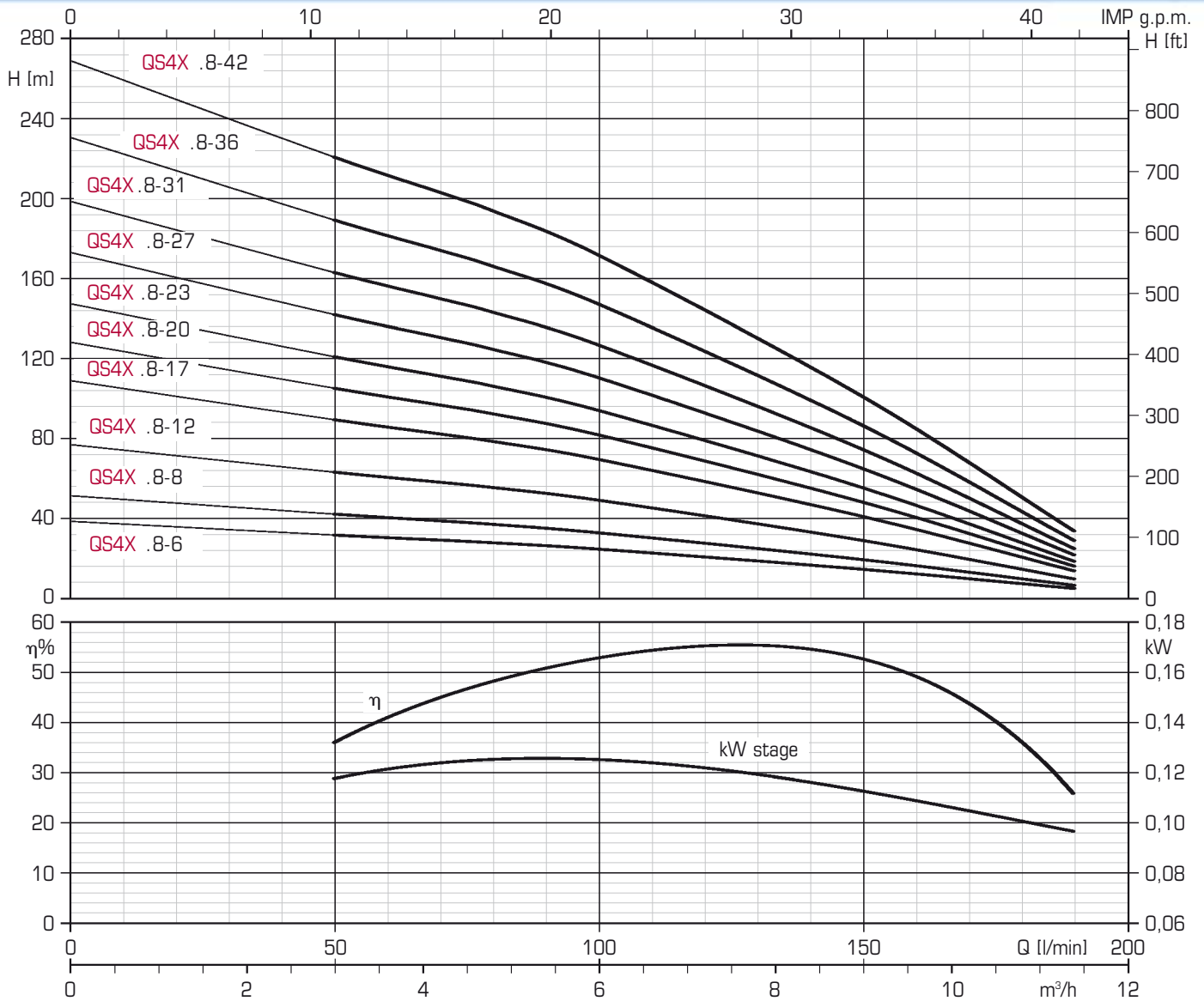
4"-os hidraulikus részek rozsdamentes acél felső csatlakozóval és házzal



- Jelleggörbe 2850 min⁻¹
- Teljesítmény határok: ISO 9906-annex A, tömeggyártásban gyártott szivattyúkra vonatkozóan.

INOX HIDRAULIK RÉS QS4X.5	€	Kód	HIDRAULIKUS TÁBLÁZAT (n~2850 min ⁻¹)							HOSSZ [mm]	SÚLY [Kg]	SZÜKSÉGES MOTOR 50Hz n~2850 min ⁻¹ *		
			Szállítási teljesítmény (Q) – Ø Csatlakozó méret: 1" 1/4 G-F									Teljesítmény	Minimum Erő	F[N]
			m³/h	0	1,8	2,4	3	4,2	4,8					
QS4X.5-4	147	1810103041	24.5	22.9	22.0	21.0	18.5	16.7	12.1	327	3.2	0,37	0,5	1500
QS4X.5-6	163	1810103061	36.8	34.4	33.0	31.5	27.7	25.0	18.2	392	3.6	0,55	0,75	1500
QS4X.5-8	177	1810103081	49.1	45.8	44.0	42.0	37.0	33.3	24.2	457	3.9	0,75	1	1500
QS4X.5-13	216	1810103131	79.7	74.5	71.5	68.3	60.1	54.2	39.4	620	4.9	1,1	1,5	1500
QS4X.5-17	245	1810103171	104.3	97.4	93.5	89.3	78.5	70.8	51.5	750	5.6	1,5	2	2500
QS4X.5-21	278	1810103211	128.8	120.3	115.5	110.3	97.0	87.5	63.6	880	6.4	2,2	3	2500
QS4X.5-25	307	1810103251	153.3	143.3	137.5	131.3	115.5	104.2	75.8	1010	7.2	2,2	3	2500
QS4X.5-29	353	1810103291	177.9	166.2	159.5	152.3	134.0	120.8	87.9	1172	8.1	3	4	4000
QS4X.5-34	390	1810103341	208.5	194.8	187.0	178.5	157.1	141.7	103.0	1335	9.0	3	4	4000
QS4X.5-38	464	1810103381	233.1	217.1	209.0	199.5	175.6	158.3	115.1	1497	9.9	4	5,5	4000
QS4X.5-45	514	1810103451	276.0	257.9	247.5	236.3	207.9	187.5	136.4	1725	11.3	4	5,5	4000

* QS4X hidraulikus részek a következő motorokkal szerelhetők:
 – vízhűtéses motorok: 2-vezetékes egyfázisú H2 (14. oldal), PSC egyfázisú H3 (14. oldal), Franklin 3-fázisú HTF (16. oldal);
 – olajhűtéses motorok: 2-vezetékes egyfázisú O2 (18. oldal), PSC egyfázisú O3 (18. oldal), 3-fázisú OT (20. oldal).
 A hozzáillő motor kiválasztható teljesítménye és minimálisan szükséges hajtóerőereje alapján a megfelelő táblázatból.



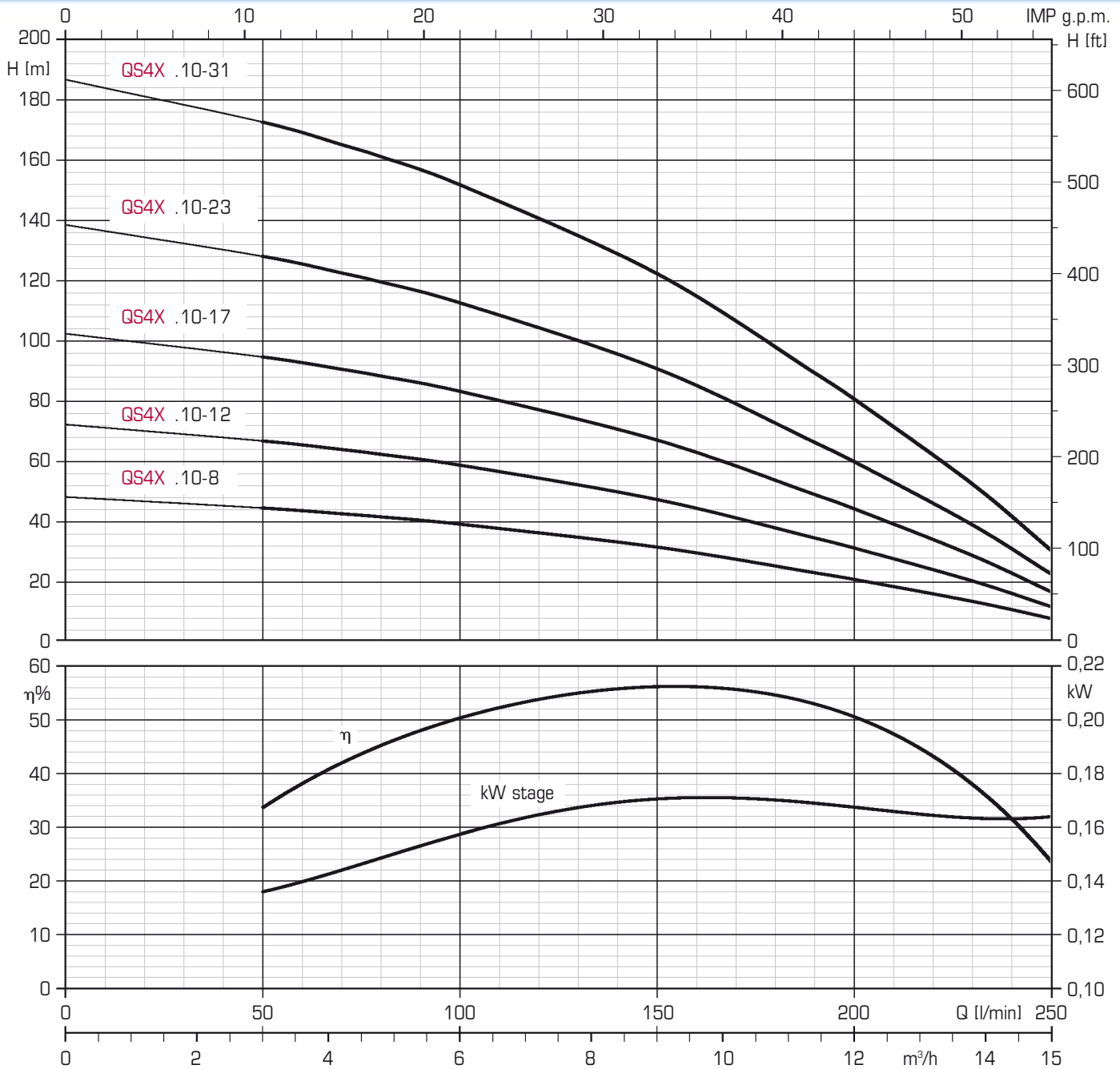
- Jelleggörbe 2850 min⁻¹
- Teljesítmény határok: ISO 9906-annex A, tömeggyártásban gyártott szivattyúkra vonatkozóan.

INOX HIDRAULIKUS RÉSZ QS4X.8	€	Kód	HIDRAULIKUS TÁBLÁZAT (n~2850 min ⁻¹)						HOSSZ [mm]	SÚLY [Kgl]	SZÜKSÉGES MOTOR * 50Hz n~2850 min ⁻¹			
			Szállítási teljesítmény (Q) – Ø Csatlakozó méret: 1" 1/4 G-F								Teljesítmény	LE	Minimum Erő [FIN]	
			m³/h	0	4,2	4,8	6,0	9,0						11,4
			l/min	0	70	80	100	150	190					
QS4X.8-6	177	1810104061	H = teljes emelőmagasság (teljes dinamikus nyomás)	38.4	29.0	27.7	24.5	14.4	4.8	512	4.2	0,75	1	1500
QS4X.8-8	198	1810104081		51.2	38.6	36.9	32.7	19.2	6.4	617	4.8	1,1	1,5	1500
QS4X.8-12	237	1810104121		76.8	58.0	55.3	49.0	28.8	9.6	827	5.9	1,5	2	1500
QS4X.8-17	301	1810104171		108.8	82.1	78.4	69.4	40.8	13.6	1122	7.5	2,2	3	2500
QS4X.8-20	326	1810104201		128.0	96.6	92.2	81.7	48.0	16.0	1280	8.3	3	4	2500
QS4X.8-23	352	1810104231		147.2	111.1	106.0	93.9	55.2	18.4	1437	9.2	3	4	2500
QS4X.8-27	432	1810104271		172.8	130.4	124.5	110.2	64.8	21.6	1680	10.5	4	5,5	4000
QS4X.8-31	467	1810104311		198.4	149.7	142.9	126.6	74.4	24.8	1890	11.6	4	5,5	4000
QS4X.8-36	569	1810104361		230.4	173.9	166.0	147.0	86.4	28.8	2185	13.2	5,5	7,5	4000
QS4X.8-42	623	1810104421		268.8	202.9	193.6	171.5	100.8	33.6	2500	14.9	5,5	7,5	4000

* QS4X hidraulikus részek a következő motorokkal szerelhetők:
 – vízhűtéses motorok: 2-vezetékes egyfázisú H2 (14. oldal), PSC egyfázisú H3 (14. oldal), Franklin 3-fázisú HTF (16. oldal);
 – olajhűtéses motorok: 2-vezetékes egyfázisú O2 (18. oldal), PSC egyfázisú O3 (18. oldal), 3-fázisú OT (20. oldal).
 A hozzáillő motor kiválasztható teljesítménye és minimálisan szükséges hajtóerőereje alapján a megfelelő táblázatból.

QS4X.10

4"-os hidraulikus részek rozsdamentes acél felső csatlakozóval és házzal



- Jelleggörbe 2850 min⁻¹
- Teljesítmény határok: ISO 9906-annex A, tömeggyártásban gyártott szivattyúkra vonatkozóan.

INOX HIDRAULIK US RÉSZ QS4X.10	€	Kód	HIDRAULIKUS TÁBLÁZAT (n~2850 min ⁻¹)								HOSSZ [mm]	SÚLY [Kg]	SZÜKSÉGES MOTOR 50Hz n~2850 min ⁻¹ *			
			Szállítási teljesítmény (Q) – Ø Csatlakozó méret: 1" 1/4 G-F										Teljesítmény	LE	Minimum Erő [FIN]	
			m³/h	0	4.2	4.8	6.0	9.0	11.4	13.8						15.0
			l/min	0	70	80	100	150	190	230	250					
QS4X.10-8	202	1810105081	H = teljes emelőmagasság (teljes dinamikus nyomás)	48.2	42.6	41.6	39.2	31.6	23.1	13.6	7.9	617	4.8	1,5	2	1500
QS4X.10-12	240	1810105121		72.3	64.0	62.4	58.8	47.4	34.7	20.4	11.9	827	5.9	2,2	3	1500
QS4X.10-17	303	1810105171		102.4	90.6	88.4	83.3	67.2	49.1	28.9	16.8	1122	7.5	3	4	2500
QS4X.10-23	355	1810105231		138.6	122.6	119.6	112.7	90.9	66.4	39.1	22.8	1437	9.2	4	5,5	4000
QS4X.10-31	471	1810105311		186.8	165.2	161.2	151.9	122.5	89.5	52.7	30.7	1890	11.6	5,5	7,5	4000

* QS4X hidraulikus részek a következő motorokkal szerelhetők:
 – vízhűtéses motorok: PSC egyfázisú H3 (14. oldal), Franklin 3-fázisú HTF (16. oldal);
 – olajhűtéses motorok: PSC egyfázisú O3 (18. oldal), 3- fázisú OT (20. oldal).
 A hozzáillő motor kiválasztható teljesítménye és minimálisan szükséges hajtóerőereje alapján a megfelelő táblázatból.

MŰSZAKI ADATOK

A szivattyú minden egyes darabját különös gonddal tervezték. A szivattyú rozsdamentes acél belső menetes csatlakozójával könnyen kapcsolható bármely csővezetékhez.

A visszacsapó szelep ellenálló műanyag, mely 37bar (370 m vízoszlop) nyomás mellett 600000 zárást bír ki.

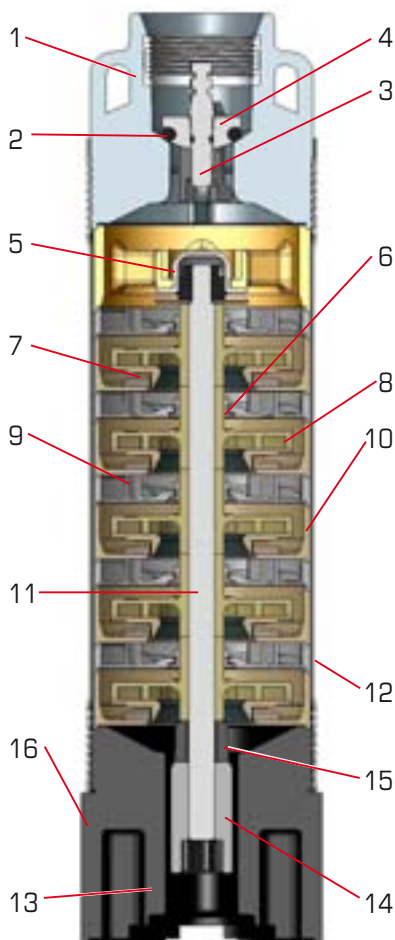
A Norylból készült hidraulikus részek különleges tervezése miatt még a leghomokosabb kutaknál is alkalmazható.

A szivattyú megindításához alacsony indítási nyomaték szükséges, így garantálható a hosszú élettartam és megbízhatóság anélkül, hogy az áramfelvétel nagyobb mértékben megugrana.

- a szivattyú járó- és vezetőkerekei könnyű Norylból vannak, melynek következménye a megnövelt teljesítmény és hatásfok, valamint a korrózióállóság
- a túlméretezett rozsdamentes acél tengelykapcsoló ellenáll a mechanikai erőhatásnak.
- a vastag, ellenálló és merev műanyag kábelvédő a beépítéskor védi a kábeleket
- szivattyúfej és tartó technopolimer, mely erős és ellenáll a savas korróziónak (alacsony pH) és a vasas víznek.

MŰSZAKI LEÍRÁS

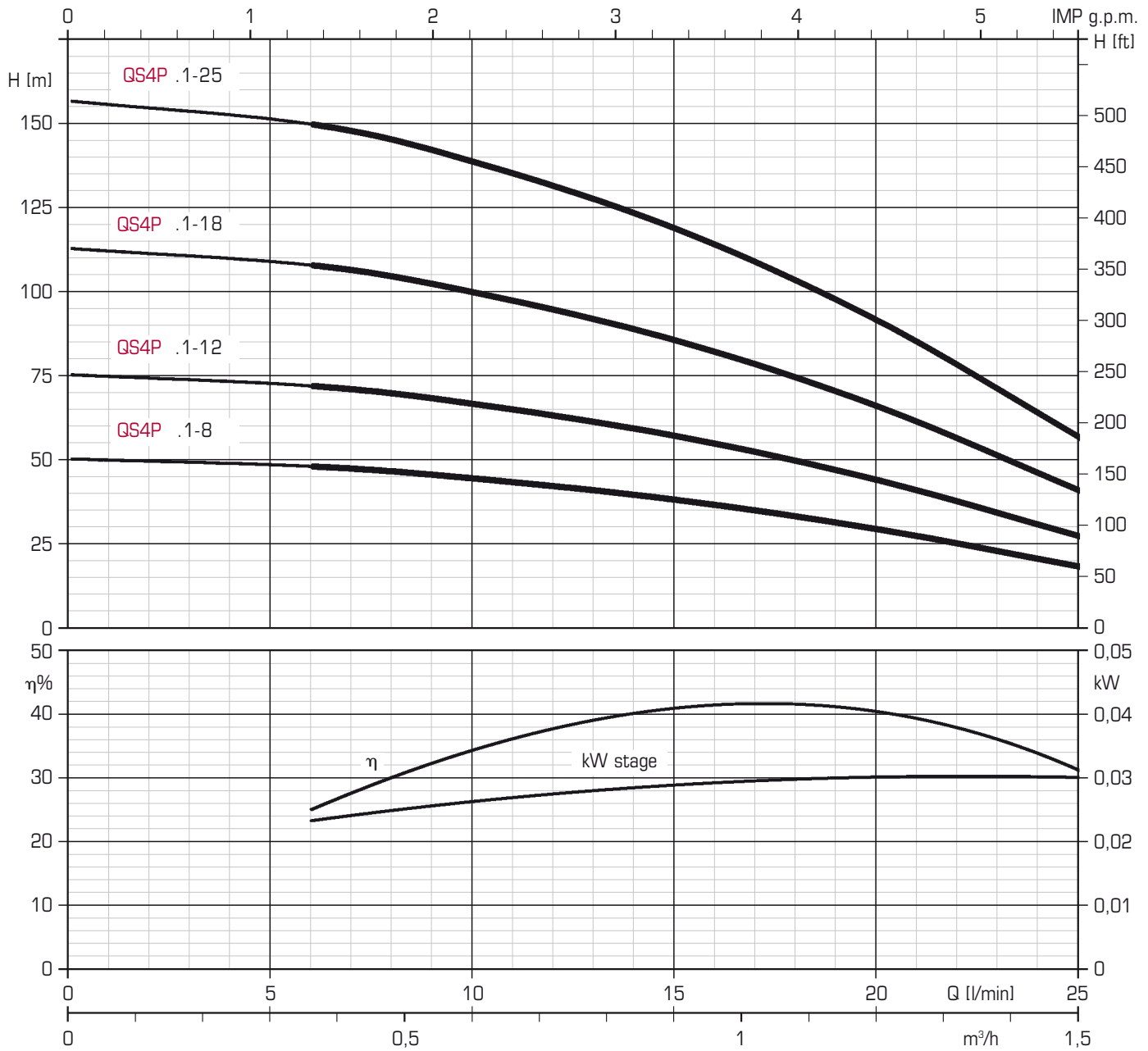
- QS4P.1 - Max Szállítási teljesítmény(Q): 25 l/min (1,5 m³/h), Max emelőmagasság (H): 157 m - 10. oldal.
- QS4P.2 - Max Szállítási teljesítmény(Q): 40 l/min (2,4 m³/h), Max emelőmagasság (H): 153 m - 11. oldal.
- QS4P.3 - Max Szállítási teljesítmény(Q): 70 l/min (4,2 m³/h), Max emelőmagasság (H): 105 m - 12. oldal.
- QS4P.5 - Max Szállítási teljesítmény(Q): 100 l/min (6 m³/h), Max emelőmagasság (H): 80 m - 13. oldal.
- Szivattyú átmérője : 98 mm (kábelvédő burkolattal együtt).
- Megengedhető maximum homokmennyiség: 120 g/m³.
- Csatlakozó méret 1"1/4- radiális járókerekek



FELÉPÍTÉS

- A szivattyú lebegőgyűrűkkel és perselyekkel van ellátva, ami kiváló ellenállóságot és kopástűrést eredményez.
- A visszacsapó szelep a felső részben található, ami ellenáll a ránehezedő vízoszlop súlyának és a kosütéseknek, így megóvjá a járókerekeket és a diffúzereket.

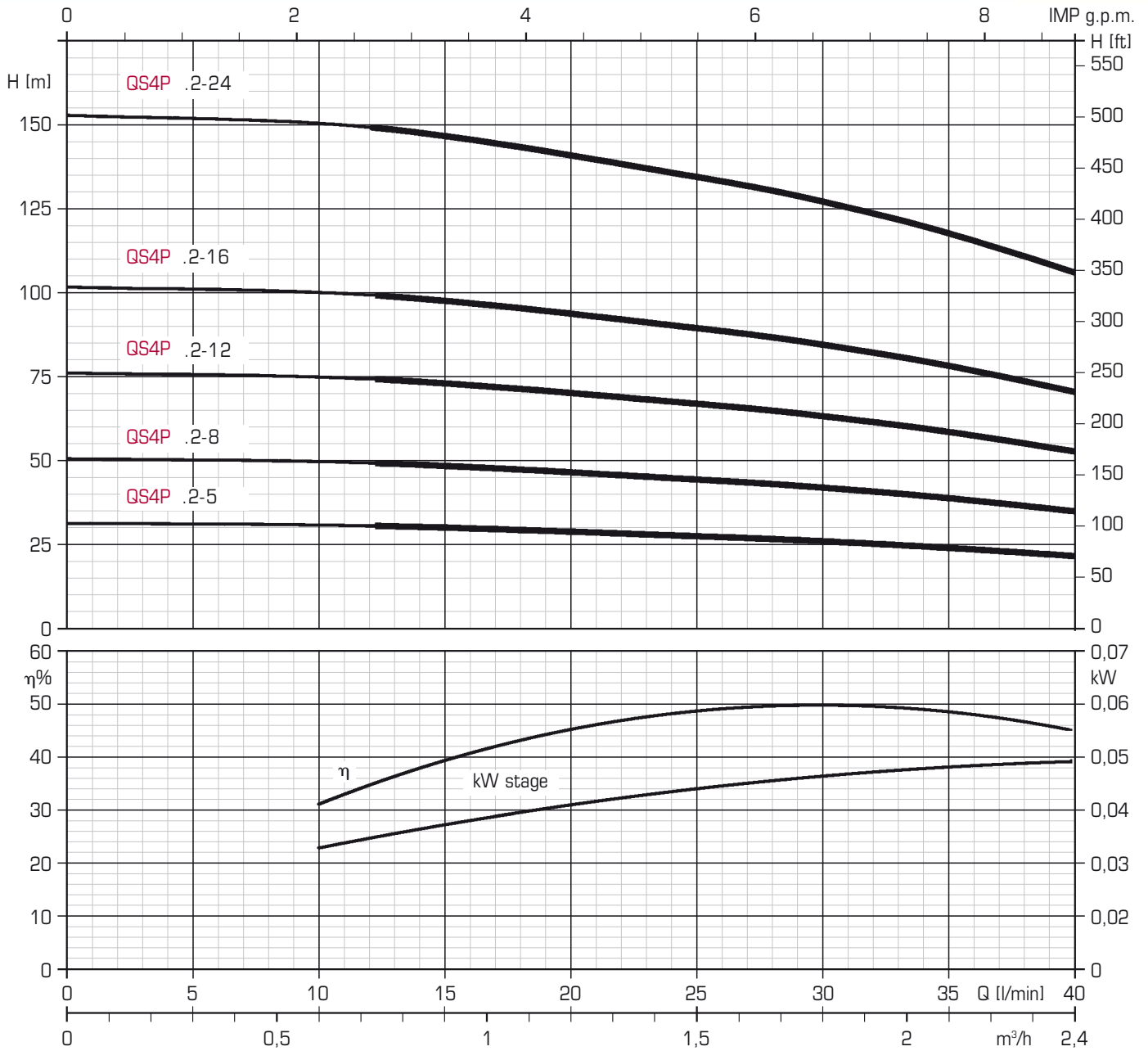
SZÁM	ALKATRÉS	ANYAG
1	Felső csatlakozó	Technopolimer
2	O-gyűrű	NBR
3	Szeleplék	Technopolimer
4	Tányér szelep	Technopolimer
5	Tengelyvezető	NBR
6	Csapágy	Technopolimer
7	Lebegőgyűrű	Technopolimer
8	Járókerék	Technopolimer
9	Diffúzer	Technopolimer
10	Fokozat távtartó	Technopolimer
11	Tengely	Rozsdamentes acél AISI 304 (DIN 1.4301)
12	Külső köpeny	Rozsdamentes acél AISI 304 (DIN 1.4301)
13	Szűrő	Technopolimer
14	Tengelykapcsoló	Rozsdamentes acél AISI 304 (DIN 1.4301)
15	Távtartó	Technopolimer
16	Motorcsatlakozó	Technopolimer
-	Kábelvédő	Technopolimer



- Jelleggörbe 2850 min⁻¹
- Teljesítmény határok: ISO 9906-annex A, tömeggyártásban gyártott szivattyúkra vonatkozóan.

TECHNO-POLIMER HIDRAULIKUS RÉSZ QS4P.1	€	Kód	HIDRAULIKUS TÁBLÁZAT (n~2850 min ⁻¹)					HOSSZ [mm]	SÚLY [Kg]	SZÜKSÉGES MOTOR			
			Szállítási teljesítmény (Q) – Ø Csatlakozó méret: 1" ¼ G-F							50Hz n~2850 min ⁻¹			
			m³/h	0	0,36	0,6	1,2			1,5	Teljesítmény		Minimum Erő
l/min	0	6	10	20	25	kW	LE	FINI					
QS4P.1-8	112	181005008	H = teljes emelőmagasság (teljes dinamikus nyomás)	50,2	48,0	44,4	29,2	18,0	357	3.4	0,25	0,33	1500
QS4P.1-12	141	181005012		75,4	72,0	66,6	43,8	27,0	437	3.9	0,37	0,5	1500
QS4P.1-18	175	181005018		113,0	108,0	99,9	65,7	40,5	557	4.7	0,55	0,75	1500
QS4P.1-25	216	181005025		157,0	150,0	138,8	91,3	56,3	697	5.6	0,75	1	1500

- QS4P hidraulikus részek a következő motorokkal szerelhetők:
- vízhűtéses motorok: 2-vezetékes egyfázisú H2 (14. oldal), PSC egyfázisú H3 (14. oldal), Franklin 3-fázisú HTF (16. oldal);
 - olajhűtéses motorok: 2-vezetékes egyfázisú O2 (18. oldal), PSC egyfázisú O3 (18. oldal), 3- fázisú OT (20. oldal).
- A hozzáillő motor kiválasztható teljesítménye és minimálisan szükséges hajtóerőereje alapján a megfelelő táblázatból.

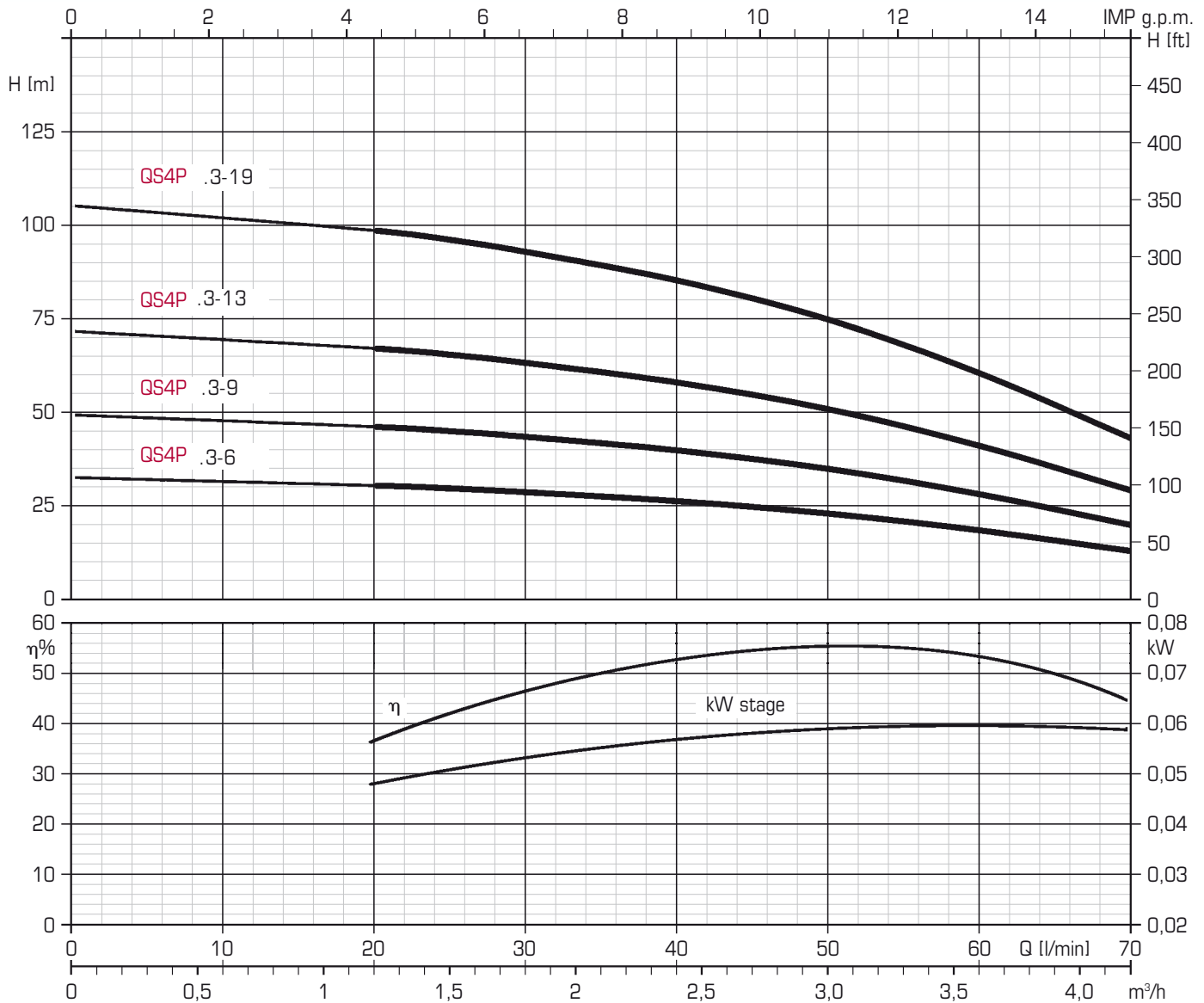


- Jelleggörbe 2850 min⁻¹
- Teljesítmény határok: ISO 9906-annex A, tömeggyártásban gyártott szivattyúkra vonatkozóan.

TECHNO-POLIMER HIDRAULIKUS RÉSZ QS4P.2	€	Kód	HIDRAULIKUS TÁBLÁZAT (n~2850 min ⁻¹)						HOSSZ [mm]	SÚLY [Kg]	SZÜKSÉGES MOTOR * 50Hz n~2850 min ⁻¹			
			Szállítási teljesítmény (Q) – Ø Csatlakozó méret: 1" 1/4 G-F								Teljesítmény	Minimum Erő	FINI	
			m³/h	0	0,6	1,2	1,5	1,8						2,4
			l/min	0	10	20	25	30			40			
QS4P .2-5	93	181005105	H=teljes emelőmagasság (teljes dinamikus nyomás)	32,0	31,2	28,2	26,2	23,5	17,0	310	3.1	0,25	0,33	1500
QS4P .2-8	113	181005108		51,2	49,9	45.1	41.9	37.6	27.2	377	3.5	0,37	0,5	1500
QS4P .2-12	138	181005112		76,8	74.9	67.7	62.9	56.4	40.8	467	4.1	0,55	0,75	1500
QS4P .2-16	159	181005116		102,4	99.8	90.2	83.8	75.2	54.4	557	4.6	0,75	1	1500
QS4P .2-24	200	181005124		153,6	149.8	135.4	125.8	112.8	81.6	737	5.8	1,1	1,5	2500



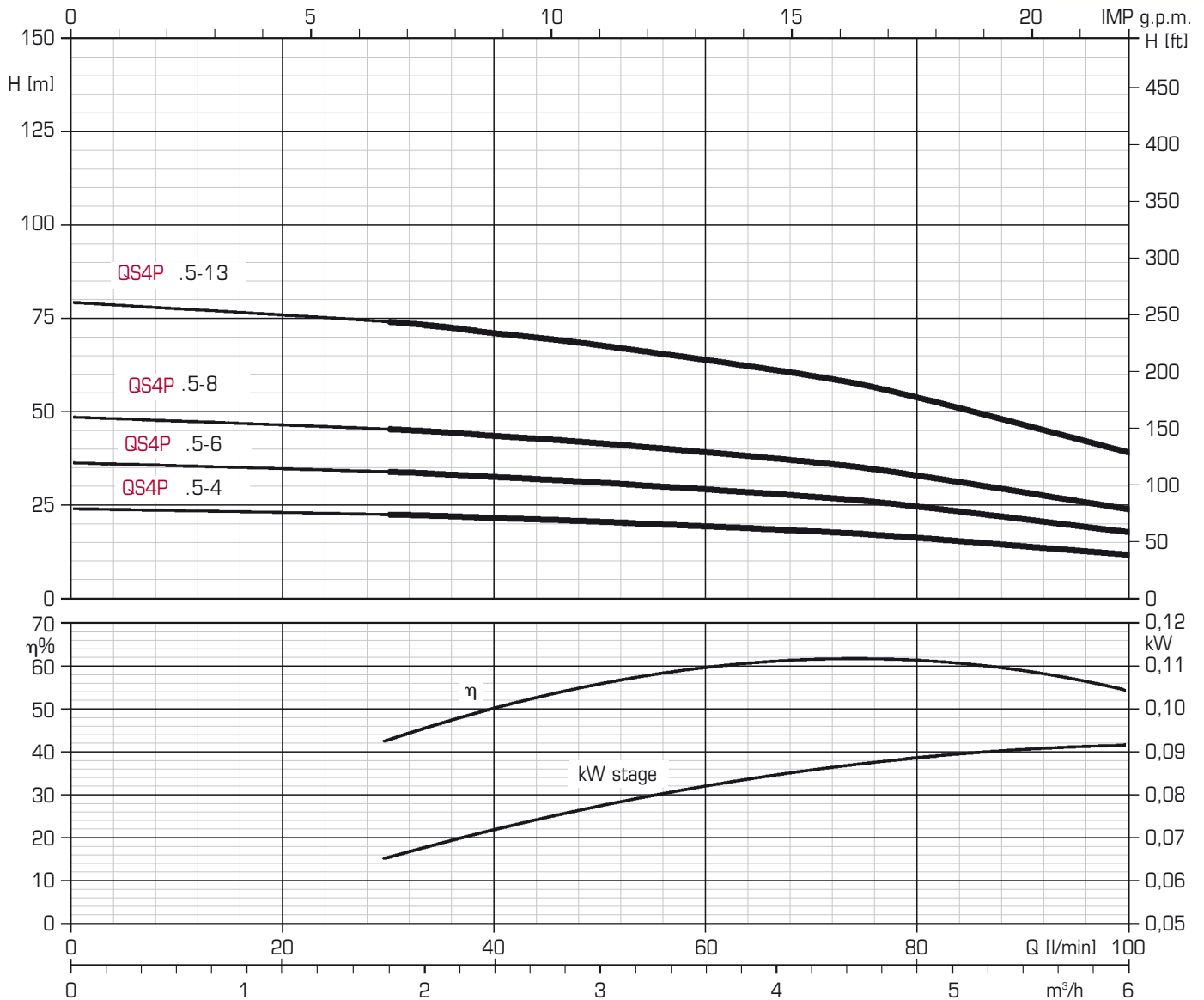
QS4P hidraulikus részek a következő motorokkal szerelhetők:
 – vízhűtéses motorok: 2-vezetékes egyfázisú H2 (14. oldal), PSC egyfázisú H3 (14. oldal), Franklin 3-fázisú HTF (16. oldal);
 – olajhűtéses motorok: 2-vezetékes egyfázisú O2 (18. oldal), PSC egyfázisú O3 (18. oldal), 3- fázisú OT (20. oldal).
 A hozzáillő motor kiválasztható teljesítménye és minimálisan szükséges hajtóerője alapján a megfelelő táblázatból.



- Jelleggörbe 2850 min⁻¹
- Teljesítmény határok: ISO 9906-annex A, tömeggyártásban gyártott szivattyúkra vonatkozóan.

TECHNO-POLIMER HIDRAULIKUS RÉSZ QS4P.3	€	Kód	HIDRAULIKUS TÁBLÁZAT (n~2850 min ⁻¹)							HÖSSZ [mm]	SÚLY [Kg]	SZÜKSÉGES MOTOR 50Hz n~2850 min ⁻¹			
			Szállítási teljesítmény (Q) – Ø Csatlakozó méret: 1" ¼ G-F									Teljesítmény	Minimum Erő	[FIN]	
			m³/h	0	1,2	1,5	1,8	2,4	3						4,2
QS4P.3-6	104	181005206	0	0	20	25	30	40	50	70	392	3.6	0,37	0,5	1500
QS4P.3-9	126	181005209	0	0	20	25	30	40	50	70	490	4.1	0,55	0,75	1500
QS4P.3-13	153	181005213	0	0	20	25	30	40	50	70	620	4.9	0,75	1	1500
QS4P.3-19	188	181005219	0	0	20	25	30	40	50	70	815	6.0	1,1	1,5	1500

- ✱ QS4P hidraulikus részek a következő motorokkal szerelhetők:
- vízűtéses motorok: 2-vezetékes egyfázisú H2 (14. oldal), PSC egyfázisú H3 (14. oldal), Franklin 3-fázisú HTF (16. oldal);
 - olajűtéses motorok: 2-vezetékes egyfázisú O2 (18. oldal), PSC egyfázisú O3 (18. oldal), 3- fázisú OT (20. oldal).
- A hozzáillő motor kiválasztható teljesítménye és minimálisan szükséges hajtóerőereje alapján a megfelelő táblázatból.



- Jelleggörbe 2850 min⁻¹
- Teljesítmény határok: ISO 9906-annex A, tömeggyártásban gyártott szivattyúkra vonatkozóan.

TECHNO-POLIMER HIDRAULIKUS RÉSZ QS4P.5	€	Kód	HIDRAULIKUS TÁBLÁZAT (n~2850 min ⁻¹)								HOSSZ [mm]	SÚLY [Kg]	SZÜKSÉGES MOTOR * 50Hz n~2850 min ⁻¹		
			Szállítási teljesítmény (Q) – Ø Csatlakozó méret: 1" 1/4 G-F										Teljesítmény		Minimum Erő [FIN]
			m³/h	0	1,8	2,4	3	4,2	4,8	6			kW	LE	
			l/min	0	30	40	50	70	80	100					
QS4P .5-4	92	181005304	24.5	22.9	22.0	21.0	18.5	16.7	12.1	327	3.2	0,37	0,5	1500	
QS4P .5-6	108	181005306	36.8	34.4	33.0	31.5	27.7	25.0	18.2	392	3.6	0,55	0,75	1500	
QS4P .5-8	124	181005308	49.1	45.8	44.0	42.0	37.0	33.3	24.2	457	3.9	0,75	1	1500	
QS4P .5-13	165	181005313	79.7	74.5	71.5	68.3	60.1	54.2	39.4	620	4.9	1,1	1,5	1500	



QS4P hidraulikus részek a következő motorokkal szerelhetők:
 – vízhűtéses motorok: 2-vezetékes egyfázisú H2 (14. oldal), PSC egyfázisú H3 (14. oldal), Franklin 3-fázisú HTF (16. oldal);
 – olajhűtéses motorok: 2-vezetékes egyfázisú O2 (18. oldal), PSC egyfázisú O3 (18. oldal), 3- fázisú OT (20. oldal).
 A hozzáillő motor kiválasztható teljesítménye és minimálisan szükséges hajtóerője alapján a megfelelő táblázatból.

FELHASZNÁLÁS

H2 2-vezetékes és **H3** PSC ZDS bűvár motorok, zárt, vízhűtéses 4"-os (101,6 mm) vagy szélesebb kutakba helyezhetők. A szivattyúk kritikus helyzetekben is megállják helyüket, úgymint. alacsony feszültség ellátás, magas indítási nyomatékigény. A ZDS vízhűtéses motorokat vízkenésű csapágyakkal tervezték, melyek alkalmasak a sugár és tengelyirányú terhelések elviselésére. Ez a technikai megoldás nem igényel karbantartást. A motort egy speciális folyadék hűti, ami védi a szivattyút a fagyástól -15°C -ig. Egy különleges, rugalmas membrán biztosítja a nyomás kiegyenlítését a motorban.

MŰSZAKI LEÍRÁS

Versions: **H2** 2-vezetékes egyfázisú 0,25-től 1,1 kW-ig • 1x220-240 V~ 50 Hz

H3 PSC egyfázisú 0,25-től 1,1 kW-ig • 1x220-240 V~ 50 Hz

H3F PSC egyfázisú Franklin 1,5-től 2,2 kW-ig • 1x220-230 V~ 50 Hz

H3F PSC egyfázisú Franklin 1,5-től 2,2 kW-ig • 1x230-240 V~ 50 Hz

Rozsdamentes acél motorház. Vízkenésű csapágyak. NEMA szabvány szerinti tengely túlnyúlás és tengelykapcsoló méretek, korrózióálló anyagok. Légmentesen zárt, magas dielektromos állandójú műgyantával kiöntött állórész. Vízhűtéses motorok, amik nem szennyeznek a környezetet. Maximum újraindítás óránként egyenletesen elosztva: 150, Maximum bemenési mélység **H2**: 150m, és **H3**: 350 m, IP 68-as védelem Szigeteltségi osztály: F, Max. környezeti hőmérséklet: 30°C , szimering, Maximum feszültség-ingadozás: +6% / -10%, Beépítés: a megfelelő üzemeléshez legalább 8 cm/s sebességgel kell a víznek áramolnia a motor mellett. Függőleges és vízszintes beépítési lehetőség. Minden egyes motor tesztelve van.

A H2 típusokhoz nem szükséges kapcsolószekrény

– Az egyfázisú ZDS 2-vezetékes motorral szerelt **H2** típusú szivattyúknál az üzemi kondenzátor és a hővédelem be van építve a motorba.

A H3 típusok indításához és működéséhez kapcsolószekrény használata szükséges

– Az egyfázisú ZDS PSC motorral szerelt **H3** típusoknál **CBH** kapcsolószekrény használata szükséges. Részletek a 25. oldalon.

H2

H3



2-VEZETÉKES
NEM
SZÜKSÉGES
KAPCSOLÓSZEKRÉNY

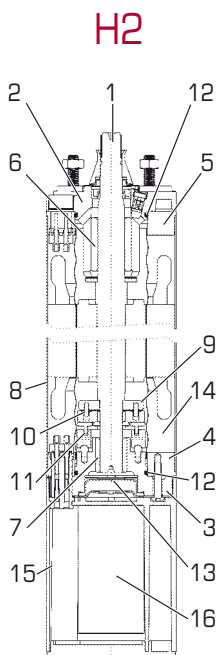
PSC
MŰKÖDÉSÉHEZ
KAPCSOLÓSZEKRÉNY
SZÜKSÉGES

50Hz n~2850 min ⁻¹	H2 – 2-VEZETÉKES EGYFÁZISÚ VÍZHŰTÉSSEL. Kapcsolószekrény nem szükséges.														
	€	Kód	V	Teljesítmény		Erő [N]	n _N [min ⁻¹]	I _N [A]	I _{START} [A]	η _{eff} [%]	Cos φ (P.f)	C 450V [μF]	T _{START} T _N	L [mm]	W [kg]
				[kW]	[LE]										
H2.025	291	196190005	220-240	0,25	0,33	1500	2855	2,2 - 2,3	7,0 - 8,5	53	0,96	-	1,0 - 1,1	369	8,7
H2.037	299	196190010	220-240	0,37	0,5	1500	2850	3,0 - 3,1	9,5 - 11,0	58	0,97	-	0,8 - 0,8	390	9,7
H2.055	322	196190015	220-240	0,55	0,75	1500	2830	4,1 - 4,2	14,2 - 15,7	63	0,99	-	0,7 - 0,8	417	11,0
H2.075	348	196190020	220-240	0,75	1	1500	2830	5,5 - 5,6	18,0 - 20,3	63	0,99	-	0,8 - 0,9	434	12,2
H2.110	400	196190025	220-240	1,1	1,5	3000	2840	8,3 - 8,5	29,0 - 31,5	63	0,97	-	0,8 - 0,8	465	13,5

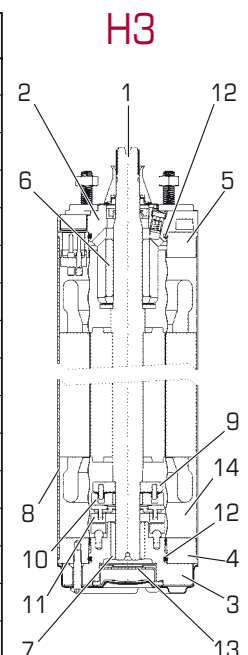
50Hz n~2850 min ⁻¹	H3 – 3-VEZETÉKES EGYFÁZISÚ VÍZHŰTÉSSEL. Kapcsolószekrény szükséges.														
	€	Kód	V	Teljesítmény		Erő [N]	n _N [min ⁻¹]	I _N [A]	I _{START} [A]	η _{eff} [%]	Cos φ (P.f)	C 450V [μF]	T _{START} T _N	L [mm]	W [kg]
				[kW]	[LE]										
H3.025	231	196191005	220-240	0,25	0,33	1500	2855	2,2 - 2,3	7,0 - 8,5	53	0,96	12,5	1,0 - 1,1	252	7,7
H3.037	233	196191010	220-240	0,37	0,5	1500	2850	3,0 - 3,1	9,5 - 11,0	58	0,97	16,0	0,8 - 0,8	272	8,7
H3.055	251	196191015	220-240	0,55	0,75	1500	2830	4,1 - 4,2	14,2 - 15,7	63	0,99	20,0	0,7 - 0,8	297	10,0
H3.075	272	196191020	220-240	0,75	1	1500	2830	5,5 - 5,6	18,0 - 20,3	63	0,99	30,0	0,8 - 0,9	317	11,2
H3.110	318	196191025	220-240	1,1	1,5	3000	2840	8,3 - 8,5	29,0 - 31,5	63	0,97	40,0	0,8 - 0,8	347	12,5
H3F.150	394	196191030	220-230	1,5	2	3000	2855	10,7 - 11,0	38,0 - 40,0	65	0,98	50,0	0,71-0,77	392	14,7
H3F.151	414	196191035	230-240	1,5	2	3000	2855	10,0 - 10,2	37,0 - 39,0	65	0,98	50,0	0,71-0,77	392	14,7
H3F.220	499	196191040	220-230	2,2	3	4000	2850	14,7 - 14,8	54,0 - 56,0	66	0,98	70,0	0,69-0,75	477	18,4
H3F.221	524	196191045	230-240	2,2	3	4000	2830	13,5 - 14	53,0 - 55,0	66	0,98	70,0	0,69-0,75	477	18,4

Az ár nem tartalmazza a motor csatlakoztató kábelt. Kérjük válassza ki a szükséges hosszt a 22 és 23. oldalakon.

*Más feszültségű és frekvenciájú motorok kérésre rendelhetők.



Tétel	ALKATRÉSZ	ANYAG
1	Tengely	Rozsdamentes Acél AISI
2	Felső csapágyház	Nikkelezett öntött vas
3	Alsó csapágyház	Öntött vas G20
4	Csapágyház	Szénacél A105
5	Csapágyház	Szénacél A105
6	Felső csapágy	Grafit HT 204
7	Alsó csapágy	Grafit HT 204
8	Motor ház	Rozsdamentes Acél AISI
9	Vezető gyűrű	Rozsdamentes Acél AISI
10	Nyomó tárcsa	Grafit HT 204
11	Csapágyak	Rozsdamentes Acél AISI
12	O-gyűrű	NBR
13	Membrán	NBR
14	Hűtő folyadék	Desztillált víz és fagyálló
15	Kondenzátor doboz	Technopolimer
16	Kondenzátor	-



Mind a gumi, mind a szintetikus, valamint a technopolimer összetevők alkalmasak élelmiszeripari körülmények közötti felhasználásra a helyi hatóságok rendelkezéseinek megfelelően.

ALKALMAZÁS

A Franklin® bűvár motorok válogatott anyagokból készülnek és garantálják az optimális hatásfokon való működést. Kiváló minőségűek, megbízhatóak és könnyen beépíthetők.

MŰSZAKI ADATOK

Típusok: **HTF-háromfázisú Franklin 0,37-től 7,5 kW-ig • 3x380-415 V~, 50 Hz**

HTF-háromfázisú Franklin 0,37-től 5,5 kW-ig • 3x220-230 V~, 50 Hz

Hermetikusan zárt állórész • Rozsdamentes acél ház • sugár és tengelyirányú terhelések elviselésére tervezett vízkenesű csapágyak • NEMA szabvány szerinti tengely túlnyúlás és tengelykapcsoló méretek • Korrózióálló anyagok • különleges „öngyógyító” műgyanta megakadályozza a motor leégését • nagyhatékonyságú elektromos tervezés • nem szennyezi a kuttat • max megengedett újraindítások száma egyenletesen elosztva óránként: 20 • max. bemelegülési mélység: 350 m • Védelem IP 68 • Szigetelési osztály: B • max környezeti hőmérséklet: 30°C • Ajakos tömítés • Beépítés: a megfelelő üzemeléshez legalább 8 cm/s sebességgel kell a víznek áramolnia a motor mellett • Függőleges és vízszintes beépítési lehetőség.

– A háromfázisú Franklin motorok (**HTF**) üzemi feltételeinek biztosításáról és túlmelegedés elleni védelméről a felhasználónak kell gondoskodni!

– Motorvédelemről az EN60947-4-1 - kioldási idő <10 s a $5 \times I_N$ - normáknak megfelelően kell gondoskodni.

HTF



Franklin Electric



HÁROM-FÁZISÚ
FRANKLIN
FELHASZNÁLÓ ÁLTAL
BIZTOSÍTOTT VÉDELEM
SZÜKSÉGES

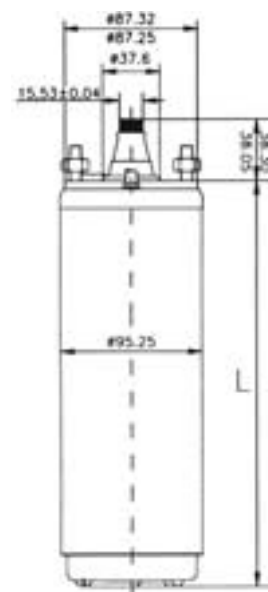
50Hz n~2850 min ⁻¹	HTF – THREE-PHASE FRANKLIN WATER-COOLED														
	€	Kód	V	Teljesítmény		Erő	n _N	I _N	I _{START}	η _{eff}	Cos φ	T _{START}	T _N	L	W
				[kW]	[LE]										
HTF.037	272	184192010	380-415	0,37	0,5	1500	2850	1,1 - 1,2	4,4 - 4,9	66	0,76 - 0,76	2,5	1,2	252	7,7
HTF.055	277	184192015	380-415	0,55	0,75	1500	2850	1,6 - 1,7	6,0 - 6,6	67	0,80 - 0,80	3,5	1,9	272	8,7
HTF.075	297	184192020	380-415	0,75	1	1500	2850	2,1 - 2,2	8,9 - 9,8	69	0,79 - 0,71	5,3	2,5	297	10,0
HTF.110	345	184192025	380-415	1,1	1,5	3000	2850	3,0 - 3,1	13,8 - 15,3	73	0,81 - 0,72	10,6	3,7	317	11,2
HTF.150	401	184192030	380-415	1,5	2	3000	2850	3,9 - 4,1	18,6 - 20,2	73	0,81 - 0,72	12,6	5,0	332	12,5
HTF.220	498	184192035	380-415	2,2	3	4000	2850	5,8 - 6,3	28,7 - 30,8	75	0,81 - 0,69	23,6	7,5	362	14,7
HTF.300	601	184192040	380-415	3	4	4000	2850	7,5 - 8,2	39,9 - 43,3	76	0,81 - 0,70	31,5	9,9	437	17,7
HTF.400	830	184192045	380-415	4	5,5	6500	2850	9,8 - 10,3	55,0 - 60,0	78	0,84 - 0,73	46,1	13,7	587	25,2
HTF.550	968	184192050	380-415	5,5	7,5	6500	2850	13,5 - 14,2	72,0 - 79,0	76	0,84 - 0,74	51,8	18,7	701	30,6
HTF.750	1.403	184192055	380-415	7,5	10	6500	2850	18,3 - 17,4	96,0 - 102	74	0,84 - 0,79	89,9	25,1	780	34,2

HTF.038	272	197192010	220-230	0,37	0,5	1500	2850	1,9 - 2,0	7,7 - 8,2	66	0,76 - 0,74	2,5	1,2	252	7,7
HTF.056	277	197192015	220-230	0,55	0,75	1500	2850	2,8 - 2,9	10,4 - 11,1	67	0,80 - 0,76	3,5	1,9	272	8,7
HTF.076	297	197192020	220-230	0,75	1	1500	2850	3,6 - 3,7	15,4 - 16,2	69	0,79 - 0,75	5,3	2,5	297	10,0
HTF.111	345	197192025	220-230	1,1	1,5	3000	2850	5,2 - 5,3	23,8 - 25,2	73	0,81 - 0,76	10,4	3,7	317	11,2
HTF.151	401	197192030	220-230	1,5	2	3000	2850	6,8 - 6,9	32,1 - 33,0	73	0,81 - 0,76	12,6	5,0	332	12,5
HTF.221	498	197192035	220-230	2,2	3	4000	2850	10,0 - 10,2	49,9 - 50,3	75	0,81 - 0,75	23,6	7,5	362	14,7
HTF.301	601	197192040	220-230	3	4	4000	2850	13,0 - 13,5	67,5 - 69,4	76	0,81 - 0,75	32,8	9,9	437	17,7
HTF.401	830	197192045	220-230	4	5,5	6500	2850	17,1 - 17,3	95,0 - 99,0	78	0,84 - 0,78	46,1	13,7	587	25,2
HTF.551	968	197192050	220-230	5,5	7,5	6500	2850	23,3 - 24,5	125 - 129	76	0,84 - 0,79	53,6	18,6	701	30,6

Az ár nem tartalmazza a motor csatlakoztató kábelt. Kérjük válassza ki a szükséges hosszát a 22 oldalon.

*Más feszültségű és frekvenciájú motorok kérésre rendelhetők.

ÖSSZETEVŐK	ANYAG
Motor ház	Rozsdamentes acél AISI 304
Tengelyvég	Rozsdamentes acél AISI 303
Felső csapágyház	Galvanizált öntöttvas
Alsó csapágyház	Öntöttvas G20
Tengelytömítés	Simering NBR
Rugalmas anyagok	NBR
Membrán	NBR
Alsó védelem	Rozsdamentes acél AISI 304 3 kW- ig, AISI 303 3 kW felett
Csapágyak	Grafit
Hűtőfolyadék	Desztillált víz és fagyálló



FELHASZNÁLÁS

02 2- vezetékes és **03** PSC ZDS egyfázisú búvár motorok, újratekercselhetők, hűtőközegük nem toxikus nagy dielektromos állandójú folyadék, 4"-os vagy nagyobb kutakban alkalmazható. A szivattyúk kritikus helyzetekben, mint. alacsony feszültség ellátás, magas indítási nyomatékigény is megállják helyüket. Egy különleges, rugalmas membrán biztosítja a nyomás kiegyenlítését a motorban.

MŰSZAKI ADATOK

Típusok: **02** egyfázisú ZDS 2-vezetékes 0,25 kW-tól 1,1 kW-ig • 1x220-230 V~, 50 Hz – 1x230-240 V~, 50 Hz

03 egyfázisú ZDS PSC 0,25 kW-tól 2,2 kW-ig • 1x220-230 V~, 50 Hz – 1x230-240 V~, 50 Hz

Újratekercselhető állórész, • magas indítási nyomaték • rozsdamentes acél motorház • golyós csapágyak sugár- és tengelyirányú terhelések felvételére • NEMA szabvány szerinti tengely túlnyúlás és tengelykapcsoló méretek • korrózióálló anyagok • Kondenzátor és beépített hővédelem automatikus újraindítással az **02** típusoknál • légmentesen zárt műgyantával kiöntött állórész • max újraindítás egyenletesen elosztva óránként max: 150 • Max bemerülési mélység: és **02** és **03** típusok esetében: 100m • Védelem: IP 68 • Szigetelési osztály: F • max környezeti hőmérséklet: 40°C • Mechanikus tömítés • max feszültség ingadozás: +6% / -10% • Beépítés: a megfelelő üzemeléshez legalább 8 cm/s sebességgel kell a víznek áramolnia a motor mellett • Függőleges és vízszintes beépítési lehetőség • Minden egyes motor tesztelve van.

Az 02 típusokhoz nem szükséges kapcsolószekrény

– Az **02** ZDS egyfázisú kétvezetékes típusoknál az üzemi kondenzátor és a hővédelem be van építve a motorba.

Az 03 típusokhoz kapcsolószekrény használata szükséges (kérésre rendelhető)

– Az **03** egyfázisú ZDS PSC típusoknál az indításhoz és az üzemeléshez kapcsolószekrény (CBO) használata szükséges. Részletek a 25. oldalon.

02 03



2-VEZETÉKES
NEM
SZÜKSÉGES
KAPCSOLÓSZEKRÉNY
AZ INDÍTÁSHOZ ÉS
ÜZEMELTETÉSHEZ

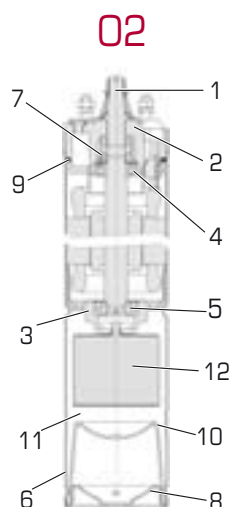
PSC
KAPCSOLÓSZEKRÉNY
SZÜKSÉGES AZ INDÍTÁSHOZ
ÉS ÜZEMELTETÉSHEZ
(KÜLÖN RENDELHETŐ)

50Hz n~2850 min ⁻¹	02- 2-VEZETÉKES EGYFÁZISÚ OLAJHŰTÉSSEL - Kapcsolószekrény nem szükséges														
	€	Kód	V	Teljesítmény		Erő [N]	n _N [min ⁻¹]	I _N [A]	I _{START} [A]	η _{eff} [%]	Cos φ (P.f)	C 450V [μF]	T _{START} T _N	L [mm]	W [kg]
				[kW]	[LE]										
02.025.15	226	196195005	220-240	0,25	0,33	1500	2865	2,8 - 2,8	7,2 - 8,0	50	0,99	-	0,80 - 0,85	389	8,5
02.037.15	237	196195010	220-240	0,37	0,5	1500	2855	3,3 - 3,3	9,8 - 10,7	52	0,99	-	0,85 - 0,95	389	8,5
02.055.15	244	196195015	220-240	0,55	0,75	1500	2840	4,4 - 4,4	12,8 - 13,9	60	0,99	-	0,64 - 0,70	404	9,1
02.075.15	263	196195020	220-240	0,75	1	1500	2855	5,8 - 5,8	17,9 - 19,1	62	0,99	-	0,70 - 0,78	429	10,2
02.110.25	286	196195025	220-240	1,1	1,5	2500	2855	7,8 - 7,7	23,8 - 24,8	66	0,99	-	0,62 - 0,68	464	11,7

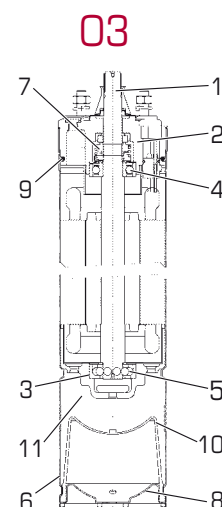
50Hz n~2850 min ⁻¹	03- PSC EGYFÁZISÚ OLAJHŰTÉSSEL - Kapcsolószekrény szükséges														
	€	Kód	V	Teljesítmény		Erő [N]	n _N [min ⁻¹]	I _N [A]	I _{START} [A]	η _{eff} [%]	Cos φ (P.f)	C 450V [μF]	T _{START} T _N	L [mm]	W [kg]
				[kW]	[LE]										
03.025.15	171	196196005	220-240	0,25	0,33	1500	2865	2,8 - 2,8	7,2 - 8,0	50	0,99	20	0,80 - 0,85	324	7,5
03.037.15	183	196196010	220-240	0,37	0,5	1500	2855	3,3 - 3,3	9,8 - 10,7	52	0,99	20	0,85 - 0,95	324	7,5
03.055.15	187	196196015	220-240	0,55	0,75	1500	2840	4,4 - 4,4	12,8 - 13,9	60	0,99	25	0,64 - 0,70	339	8,1
03.075.15	200	196196020	220-240	0,75	1	1500	2855	5,8 - 5,8	17,9 - 19,1	62	0,99	35	0,70 - 0,78	364	9,2
03.110.25	237	196196025	220-240	1,1	1,5	2500	2855	7,8 - 7,7	23,8 - 24,8	66	0,99	40	0,62 - 0,68	399	10,7
03.150.25	275	196196030	220-240	1,5	2	2500	2855	10,1 - 10,5	33,0 - 34,0	65	0,95	60	0,60 - 0,64	434	12,7
03.150.45	295	196196035	220-240	1,5	2	4500	2855	10,1 - 10,5	33,0 - 34,0	65	0,95	60	0,60 - 0,64	457	13,3
03.220.25	333	196196040	220-240	2,2	3	2500	2850	14,0 - 14,8	43,0 - 45,0	68	0,99	80	0,60 - 0,64	484	15,1
03.220.45	368	196196045	220-240	2,2	3	4500	2850	14,0 - 14,8	43,0 - 45,0	68	0,99	80	0,60 - 0,64	507	15,7

Az ár nem tartalmazza a motor csatlakoztató kábelt. Kérjük válassza ki a szükséges hosszt a 22 és 23. oldalakon.

*Más feszültségű és frekvenciájú motorok kérésre rendelhetők.



Tétel	ALKATRÉSZ	ANYAG
1	Tengely	Rozsdamentes Acél AISI 303
2	Felső csapágyház	Réz
3	Alsó csapágyház	Öntött vas G20
4	Alsó csapágy	Rozsdamentes acél
5	Felső csapágy	Rozsdamentes acél
6	Motorház	Rozsdamentes acél AISI 304
7	Mechanikus tömítés	Grafit / Kerámia
8	Alsó fedél	Rozsdamentes Acél AISI 304
9	„O”-gyűrű	NBR
10	Membrán	NBR
11	Hűtőfolyadék	nem toxikus dielektromos
12	Kondenzátor	-



Mind a gumi, mind a szintetikus, valamint a technopolimer összetevők alkalmasak élelmiszeripari körülmények közötti felhasználásra a helyi hatóságok rendelkezéseinek megfelelően.

ALKALMAZÁS

A ZDS háromfázisú motorok hűtőközege nem toxikus dielektrikus folyadék, 4" -os vagy nagyobb kutakban alkalmazhatóak. A szivattyúk kritikus helyzetekben is megállják helyüket, úgymint alacsony feszültség ellátás, magas indítási nyomatékigény. Egy különleges, rugalmas membrán biztosítja a nyomás kiegyenlítését a motorban.

MŰSZAKI LEÍRÁS

Típusok: **OT** háromfázisú ZDS 0,37 kW-tól 5,5 kW-ig • 3x380-415 V~, 50 Hz

OT háromfázisú ZDS 0,37 kW-tól 5,5 kW-ig • 3x220-230 V~, 50 Hz

Újratekercselhető állórész • magas indítási nyomaték • rozsdamentes acél burkolat • golyós csapágyak sugár- és tengelyirányú terhelések felvételére • NEMA szabvány szerinti tengely nyúlvány és tengelykapcsoló méretek • korrózióálló anyagok • max újraindítás egyenletesen elosztva óránként: 150 • Max bemerülési mélység: 100 m • Védelem: IP 68 • Szigetelési osztály: F • max környezeti hőmérséklet: 40°C • Mechanikus tömítés • max feszültség ingadozás: +6% / -10 • Beépítés: a megfelelő üzemeléshez legalább 8 cm/s sebességgel kell a víznek áramolnia a motor mellett • Független és vízszintes beépítési lehetőség • Minden egyes motor tesztelve van.

- Háromfázisú **OT** motorok esetében a motorvédelemről a felhasználónak kell gondoskodnia.
- Motor védelem feleljen meg az EN60947-4-1 szabványnak, kioldási idő <math>< 10\text{ s}</math> a

OT



HÁROM-FÁZISÚ
FELHASZNÁLÓ ÁLTAL
BIZTOSÍTOTT VÉDELEM
SZÜKSÉGES

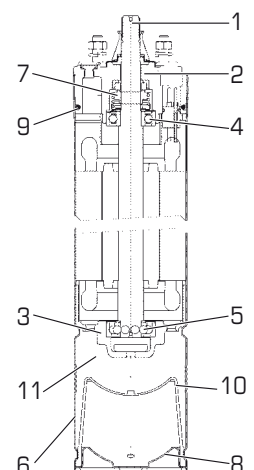
50Hz n~2850 min ⁻¹	OT – HÁROMFÁZISÚ OLAJHŰTÉSES													
	€	Kód	V	Teljesítmény		Erő [N]	n _N [min ⁻¹]	I _N [A]	I _{START} [A]	η _{eff} [%]	Cos φ (P.f)	T _{START} T _N	L [mm]	W [kg]
				[kW]	[LE]									
OT.037.15	183	184198010	380-415	0,37	0,5	1500	2865 - 2885	1,5 - 1,7	6,5 - 7,4	58	0,66 - 0,56	4,1	313	6,0
OT.055.15	190	184198015	380-415	0,55	0,75	1500	2820 - 2855	1,6 - 1,8	7,6 - 8,3	64	0,77 - 0,67	3	324	7,5
OT.075.15	201	184198020	380-415	0,75	1	1500	2820 - 2850	2,3 - 2,6	10,3 - 11,2	66	0,75 - 0,63	3,2	339	8,1
OT.110.25	237	184198025	380-415	1,1	1,5	2500	2815 - 2840	3,1 - 3,6	14,0 - 15,2	69	0,76 - 0,64	3,7	364	9,2
OT.150.25	263	184198030	380-415	1,5	2	2500	2815 - 2840	4,1 - 4,6	19,6 - 21,4	71	0,77 - 0,66	3,7	399	10,7
OT.150.45	284	184198035	380-415	1,5	2	4500	2815 - 2840	4,1 - 4,6	19,6 - 21,4	71	0,77 - 0,66	3,7	422	11,3
OT.220.25	281	184198040	380-415	2,2	3	2500	2832 - 2865	5,2 - 5,4	24,2 - 27,0	74	0,86 - 0,76	2,2	434	12,7
OT.220.45	303	184198045	380-415	2,2	3	4500	2832 - 2865	5,2 - 5,4	24,2 - 27,0	74	0,86 - 0,76	2,2	457	13,3
OT.300.25	391	184198050	380-415	3	4	2500	2820 - 2855	7,0 - 7,2	33,7 - 36,8	75	0,85 - 0,76	3,2	434	13,0
OT.300.45	418	184198055	380-415	3	4	4500	2820 - 2855	7,0 - 7,2	33,7 - 36,8	75	0,85 - 0,76	3,2	457	13,6
OT.400.25	431	184198060	380-415	4	5,5	2500	2825 - 2860	9,3 - 9,8	42,9 - 46,8	76	0,84 - 0,75	2,8	484	15,4
OT.400.45	463	184198065	380-415	4	5,5	4500	2825 - 2860	9,3 - 9,8	42,9 - 46,8	76	0,84 - 0,75	2,8	507	16,0
OT.550.45	587	184198070	380-415	5,5	7,5	4500	2820 - 2850	12,2 - 12,6	56,8 - 62,0	78	0,80 - 0,70	2,7	572	19,2

OT.038.15	183	197198010	220-240	0,37	0,5	1500	2865 - 2885	2,6 - 2,9	11,2 - 12,8	58	0,66 - 0,56	4,1	313	6,0
OT.056.15	190	197198015	220-240	0,55	0,75	1500	2820 - 2855	2,8 - 3,1	13,1 - 14,4	64	0,77 - 0,67	3,0	324	7,5
OT.076.15	201	197198020	220-240	0,75	1	1500	2820 - 2850	4,0 - 4,5	17,8 - 19,4	66	0,75 - 0,63	3,2	339	8,1
OT.111.25	237	197198025	220-240	1,1	1,5	2500	2815 - 2840	5,4 - 6,2	24,2 - 26,3	69	0,76 - 0,64	3,7	364	9,2
OT.151.25	263	197198030	220-240	1,5	2	2500	2815 - 2840	7,1 - 8,0	33,9 - 37,0	71	0,77 - 0,66	3,7	399	10,7
OT.151.45	284	197198035	220-240	1,5	2	4500	2815 - 2840	7,1 - 8,0	33,9 - 37,0	71	0,77 - 0,66	3,7	422	11,3
OT.221.25	281	197198040	220-240	2,2	3	2500	2832 - 2865	9,0 - 9,3	41,9 - 45,8	74	0,86 - 0,76	2,2	434	12,7
OT.221.45	303	197198045	220-240	2,2	3	4500	2832 - 2865	9,0 - 9,3	41,9 - 45,8	74	0,86 - 0,76	2,2	457	13,3
OT.301.25	391	197198050	220-240	3	4	2500	2820 - 2855	12,1 - 12,5	58,3 - 63,7	75	0,85 - 0,76	3,2	434	13,0
OT.301.45	418	197198055	220-240	3	4	4500	2820 - 2855	12,1 - 12,5	58,3 - 63,7	75	0,85 - 0,76	3,2	457	13,6
OT.401.25	431	197198060	220-240	4	5,5	2500	2825 - 2860	16,1 - 17,0	74,2 - 81,0	76	0,84 - 0,75	2,8	484	15,4
OT.401.45	463	197198065	220-240	4	5,5	4500	2825 - 2860	16,1 - 17,0	74,2 - 81,0	76	0,84 - 0,75	2,8	507	16,0
OT.551.45	587	197198070	220-240	5,5	7,5	4500	2820 - 2850	21,1 - 21,8	98,3 - 107,3	78	0,80 - 0,70	2,7	572	19,2

Az ár nem tartalmazza a motor csatlakoztató kábelt. Kérjük válassza ki a szükséges hosszt a 22 oldalon.

*Más feszültségű és frekvenciájú motorok kérésre rendelhetők.

Tétel	ALKATRÉSZ	ANYAG
1	Tengely	Rozsdamentes Acél AISI 303
2	Felső csapágyház	Réz
3	Alsó csapágyház	Öntött vas G20
4	Csapágyház	Rozsdamentes Acél
5	Csapágyház	Rozsdamentes Acél
6	Motor ház	Rozsdamentes acél AISI 304
7	Mechanikus tömítés	Grafit /Kerámia
8	Alsó fedél	Rozsdamentes Acél AISI 304
9	„O”-gyűrű	NBR
10	Membrán	NBR
11	Hűtőfolyadék	nem toxikus, dielektromos folyadék



Mind a gumi, mind a szintetikus, valamint a technopolimer összetevők alkalmasak élelmiszeripari körülmények közötti felhasználásra a helyi hatóságok rendelkezéseinek megfelelően. 21



CSATLAKOZÓK 4"-OS EGYFÁZISÚ MOTOROKHOZ, 2-VEZETÉKES H2 ÉS O2:

Modell	€	Kód	Leírás
CS.2W-1,5	25	081510100	Motorcsatlakozó 1,5 m kábellel
DC.2W-1,5	49	081510202DC	Kétoldali gyorscsatlakozó 1,5 m kábellel
CS.2W-15/1	58	081510133	Motorcsatlakozó szett 15 m kábellel HO7 3x1
CS.2W-30/1	93	081510136	Motorcsatlakozó szett 30 m kábellel HO7 3x1
CS.2W-45/1,5	129	081510137	Motorcsatlakozó szett 45 m kábellel HO7 3x1,5
CS.2W-60/1,5	166	081510138	Motorcsatlakozó szett 60 m kábellel HO7 3x1,5

CSATLAKOZÓK 4"-OS ZDS BÚVÁR MOTOROKHOZ, EGYFÁZISÚ PSC H3, O3 ÉS HÁROMFÁZISÚ OT

Modell	€	Kód	Leírás
CS.3W-1,5	27	081510102	Motorcsatlakozó 1,5 m kábellel 2,2 kW-ig
CS.3W-2,5	34	081510030	Motorcsatlakozó 2,5 m kábellel 2,2 kW felett
DC.3W-1,5	51	081510200DC	Kétoldali gyorscsatlakozó 1,5 m kábellel 2,2 kW-ig
DC.3W-2,5	57	081510030DC	Kétoldali gyorscsatlakozó 2,5 m kábellel 2,2 kW felett
CS.3W-15/1,5	92	081510035	Motorcsatlakozó szett 15 m kábellel HO7 4x1,5
CS.3W-30/1,5	155	081510036	Motorcsatlakozó szett 30 m kábellel HO7 4x1,5
CS.3W-45/1,5	218	081510037	Motorcsatlakozó szett 45 m kábellel HO7 4x1,5
CS.3W-60/1,5	281	081510038	Motorcsatlakozó szett 60 m kábellel HO7 4x1,5

CSATLAKOZÓK 4"-OS BÚVÁRMOTOROKHOZ, HÁROMFÁZISÚ FRANKLIN HTF ÉS EGYFÁZISÚ PSC

Modell	€	Kód	Leírás
CS.3WF-1,5	27	081510020	Motorcsatlakozó 1,5 m kábellel 2,2 kW-ig
CS.3WF-2,5	34	081510021	Motorcsatlakozó 2,5 m kábellel 2,2 kW felett
DC.3WF-1,5	51	081510020DC	Kétoldali gyorscsatlakozó 1,5 m kábellel 2,2 kW-ig
DC.3WF-2,5	57	081510021DC	Kétoldali gyorscsatlakozó 2,5 m kábellel 2,2 kW felett

* Más kombinációk és más kábel típusok kérésre rendelhetők



SZÁRAZONFUTÁS VÉDELEM 4"-OS ZDS MOTOROKHOZ EGYFÁZISÚ, 2-VEZETÉKES H2 ÉS O2			
Modell	€	Kód	Leírás
CS.2W-1,5.DRP	132	081510100X	Motorcsatlakozó 1,5 m kábellel szárazonfutás védelemmel DRP
DC.2W-1,5.DRP	156	081510202DCX	Kétoldali gyorscsatlakozó 1,5 m kábellel szárazonfutás védelemmel DRP
CS.2W-15/1.DRP	164	081510133X	Motorcsatlakozó szett 15 m kábellel H07 3x1 szárazonfutás védelemmel DRP
CS.2W-30/1.DRP	200	081510136X	Motorcsatlakozó szett 30 m kábellel H07 3x1 szárazonfutás védelemmel DRP
CS.2W-45/1,5.DRP	236	081510137X	Motorcsatlakozó szett 45 m kábellel H07 3x1,5 szárazonfutás védelemmel DRP
CS.2W-60/1,5.DRP	272	081510138X	Motorcsatlakozó szett 60 m kábellel H07 3x1,5 szárazonfutás védelemmel DRP

SZÁRAZONFUTÁS VÉDELEM 4"-OS ZDS MOTOROKHOZ EGYFÁZISÚ PSC, H3 ÉS O3			
Modell	€	Kód	Leírás
CS.3W-1,5.DRP	134	081510102X	Motorcsatlakozó 1,5 m kábellel 2,2 kW-ig szárazonfutás védelemmel DRP
DC.3W-1,5.DRP	164	081510200DCX	Kétoldali gyorscsatlakozó 1,5 m kábellel 2,2 kW-ig szárazonfutás védelemmel DRP
CS.3W-15/1,5.DRP	198	081510035X	Motorcsatlakozó szett 15 m kábellel H07 4x1,5 szárazonfutás védelemmel DRP
CS.3W-30/1,5.DRP	261	081510036X	Motorcsatlakozó szett 30 m kábellel H07 4x1,5 szárazonfutás védelemmel DRP
CS.3W-45/1,5.DRP	325	081510037X	Motorcsatlakozó szett 45 m kábellel H07 4x1,5 szárazonfutás védelemmel DRP
CS.3W-60/1,5.DRP	388	081510038X	Motorcsatlakozó szett 60 m kábellel H07 4x1,5 szárazonfutás védelemmel DRP

DRP - Dry Running Protector (csak egyfázisú motorokhoz)

DRP (Dry Running Protector) egy elektronikusan vezérelt szárazonfutás elleni védelem, amely optimálisan vezérli a bűvárszivattyút vízhiány esetén. A készülék érzékeli, ha nincs víz a kívánt szinten és egy kis idő elteltével - kivárva, hogy visszatöltődjön a kút vízzel - automatikusan újraindítja a szivattyút, kézi törlés nélkül. Így elérhető, hogy a szivattyú a kút vízhozamának megfelelően optimálisan üzemeljen. A hagyományos megoldásokkal szemben előnye, hogy nem szükségesek további kábelek és érzékelők. A DRP használatra kompakt egység, hihetetlenül időtálló, szilárd és könnyű beüzemelni. A megengedett működési tartomány 220V-240V feszültség között, 50/60 Hz frekvenciánál engedélyezett. Az egyfázisú motor indukív töltéséhez a maximum motorteljesítmény 1.1 kW (9 Amper).



Fontos beüzemelési tanács: Ha az elektronikus DRP 100 mm átmérőjű kútban üzemel, Önnek egy RSD hajlított csőelemet szükséges használnia, mely külön rendelhető.

Kód 902175005 **Nettó ár € 28**



SDC kábelek: csatlakozóval szerelt kábelek, melyek könnyen csatlakoztathatók a kettős csatlakozójú DC kábelekhez

KÁBELKIVÁLASZTÁS


SDC.2W-H07-3x1-L30

Elnevezés |
Vezetékek száma és felület mérete (mm²) |
Kábel hossza méterben |




Típus- 50 Hz	€	Kód	Teljesítmény egyfázisú 220-240V			Teljesítmény egyfázisú 110-130V			Teljesítmény háromfázisú 380-415V			Teljesítmény háromfázisú 220-240V		
			kW	LE	[A]	kW	LE	[A]	kW	LE	[A]	kW	LE	[A]
KÁBELEK KÉTOLDALI GYORSCSATLAKOZÓKHOZ DC (2-VEZETÉKES EGYFÁZISÚ H2 ÉS O2)														
SDC.2W-H07-3x1-L15	78	081510050	1,1	1,5	8,5	0,55	0,75	9,6	/	/	/	/	/	/
SDC.2W-H07-3x1-L30	115	081510051	1,1	1,5	8,5	/	/	/	/	/	/	/	/	/
SDC.2W-H07-3x1-L45	152	081510052	0,75	1	5,8	/	/	/	/	/	/	/	/	/
SDC.2W-H07-3x1-L60	189	081510053	0,55	0,75	4,4	/	/	/	/	/	/	/	/	/
SDC.2W-H07-3x1-L90	263	081510049	0,25	0,33	2,8	/	/	/	/	/	/	/	/	/
SDC.2W-H07-3x1,5-L45	184	081510107	1,1	1,5	8,5	/	/	/	/	/	/	/	/	/
SDC.2W-H07-3x1,5-L60	232	081510057	0,75	1	5,8	/	/	/	/	/	/	/	/	/
SDC.2W-H07-3x1,5-L90	327	081510058	0,55	0,75	4,4	/	/	/	/	/	/	/	/	/
SDC.2W-H07-3x1,5-L120	422	081510059	0,37	0,5	3,3	/	/	/	/	/	/	/	/	/
SDC.2W-H07-3x2,5-L60	333	081510063	1,1	1,5	8,5	/	/	/	/	/	/	/	/	/
SDC.2W-H07-3x2,5-L90	478	081510064	1,1	1,5	8,5	0,25	0,33	5,6	/	/	/	/	/	/
SDC.2W-H07-3x2,5-L120	624	081510065	0,55	0,75	4,4	/	/	/	/	/	/	/	/	/
SDC.2W-H07-3x4-L90	616	081510070	1,1	1,5	8,5	/	/	/	/	/	/	/	/	/
SDC.2W-H07-3x4-L120	795	081510071	1,1	1,5	8,5	/	/	/	/	/	/	/	/	/
KÁBELEK KÉTOLDALI GYORSCSATLAKOZÓKHOZ DC (EGYFÁZISÚ H3, O3 ÉS HÁROMFÁZISÚ HTF, OT)														
SDC.3W-H07-4x1-L15	88	081510080	1,1	1,5	8,5	0,55	0,75	8,8	3	4	8,2	1,5	2	8
SDC.3W-H07-4x1-L30	135	081510081	1,1	1,5	8,5	/	/	/	3	4	8,2	1,5	2	8
SDC.3W-H07-4x1-L45	182	081510082	0,75	1	5,8	/	/	/	3	4	8,2	1,5	2	8
SDC.3W-H07-4x1-L60	229	081510083	0,55	0,75	4,4	/	/	/	3	4	8,2	0,75	1	4,5
SDC.3W-H07-4x1-L90	323	081510108	0,25	0,33	2,8	/	/	/	2,2	3	6,3	0,55	0,75	3,1
SDC.3W-H07-4x1-L120	417	081510109	/	/	/	/	/	/	1,5	2	4,6	0,55	0,75	3,1
SDC.3W-H07-4x1,5-L15	104	081510084	2,2	3	16,0	0,75	1	11,6	5,5	7,5	14,2	3	4	13,5
SDC.3W-H07-4x1,5-L30	168	081510085	1,5	2	10,6	0,37	0,5	6,6	5,5	7,5	14,2	3	4	13,5
SDC.3W-H07-4x1,5-L45	231	081510086	1,1	1,5	8,5	/	/	/	5,5	7,5	14,2	2,2	3	10,2
SDC.3W-H07-4x1,5-L60	294	081510087	0,75	1	5,8	/	/	/	5,5	7,5	14,2	1,5	2	8
SDC.3W-H07-4x1,5-L90	420	081510088	0,55	0,75	4,4	/	/	/	4	5,5	10,3	0,75	1	4,5
SDC.3W-H07-4x1,5-L120	547	081510089	0,37	0,5	3,3	/	/	/	2,2	3	6,3	0,75	1	4,5
SDC.3W-H07-4x2,5-L15	137	081510090	2,2	3	16,0	1,1	1,5	17	5,5	7,5	14,2	5,5	7,5	24,5
SDC.3W-H07-4x2,5-L30	232	081510091	2,2	3	16,0	0,75	1	11,6	5,5	7,5	14,2	5,5	7,5	24,5
SDC.3W-H07-4x2,5-L45	328	081510092	2,2	3	16,0	0,37	0,5	6,6	5,5	7,5	14,2	4	5,5	17,3
SDC.3W-H07-4x2,5-L60	424	081510093	1,5	2	10,6	0,25	0,33	5,6	5,5	7,5	14,2	3	4	13,5
SDC.3W-H07-4x2,5-L90	604	081510094	1,1	1,5	8,5	/	/	/	5,5	7,5	14,2	2,2	3	10,2
SDC.3W-H07-4x2,5-L120	768	081510095	0,55	0,75	4,4	/	/	/	4	5,5	10,3	1,1	1,5	6,2
SDC.3W-H07-4x4-L15	181	081510096	2,2	3	16,0	1,1	1,5	17	5,5	7,5	14,2	5,5	7,5	24,5
SDC.3W-H07-4x4-L30	320	081510097	2,2	3	16,0	1,1	1,5	17	5,5	7,5	14,2	5,5	7,5	24,5
SDC.3W-H07-4x4-L45	460	081510098	2,2	3	16,0	0,75	1	11,6	5,5	7,5	14,2	5,5	7,5	24,5
SDC.3W-H07-4x4-L60	590	081510099	2,2	3	16,0	0,55	0,75	8,8	5,5	7,5	14,2	5,5	7,5	24,5
SDC.3W-H07-4x4-L90	845	081510105	1,5	2	10,6	0,25	0,33	5,6	5,5	7,5	14,2	3	4	13,5
SDC.3W-H07-4x4-L120	1.106	081510106	1,1	1,5	8,5	/	/	/	5,5	7,5	14,2	2,2	3	10,2

FIGYELEM! Ha az alkalmazott kábel felülete kevesebb, mint amit a táblázat mutat, akkor az tönkre teszi a motort. Más kábeltípusok kérésre rendelhetők.



CSATLAKOZÓ NÉLKÜLI KÁBELEK 2-VEZETÉKES EGYFÁZISÚ 4"-OS H2 ÉS O2 MOTOROKHOZ, MELYET GTR1 ZSUGORCSŐKÖTÉSSEL LEHET CSATLAKOZTATNI A CS.2W-2 MOTORKÁBELHEZ

Típus	€	Kód	Leírás
H07 – 3x1 mm ²	2,39	081510001	Section 3x1 mm ²
H07 – 3x1,5 mm ²	3,12	081510002	Section 3x1,5 mm ²
H07 – 3x2,5 mm ²	4,47	081510003	Section 3x2,5 mm ²
H07 – 3x4 mm ²	5,96	081510004	Section 3x4 mm ²



CSATLAKOZÓ NÉLKÜLI KÁBELEK PSC EGYFÁZISÚ 4"-OS MOTOROKHOZ H3 ÉS O3, HÁROMFÁZISÚ HTF ÉS OT, MELYET GTR1 ZSUGORCSŐKÖTÉSSEL LEHET CSATLAKOZTATNI A KÉT M HOSSZÚ CS... MOTORKÁBELHEZ

Típus	€	Kód	Leírás
H07 – 4x1 mm ²	3,05	081510010	Section 4x1 mm ²
H07 – 4x1,5 mm ²	3,99	081510011	Section 4x1,5 mm ²
H07 – 4x2,5 mm ²	5,82	081510012	Section 4x2,5 mm ²
H07 – 4x4 mm ²	8,53	081510013	Section 4x4 mm ²

Típus	€	Kód	Leírás
KIT GTR1	16	081505010	Hőre zsugorodó kábeltoldó készlet.
KIT GRC1 - 2W/4	51	081505051	Műgyantás kábeltoldó készlet a kétvezetékes motorokhoz (H2 és O2) H07 3* 3eres kábelhez.
KIT GRC1 - 3W/4	53	081505052	Műgyantás kábeltoldó készlet a gyorscsatlakozós motorkábelhez egyfázisú (H3 és O3) és háromfázisú motorokhoz (HTF és OT) – 4 eres kábelhez.

KAPCSOLÓSZEKRENY EGYFÁZISÚ MOTOROK INDÍTÁSÁHOZ ÉS VÉDELMEHEZ

- Elektromechanikai kapcsolószekrény hőre lágyuló műanyag dobozban, IP 55-ös védelem
- Tápfeszültség: 1x230 V~ ±10% 50 Hz és indító kondenzátor
- 1,5m kábel európai dugasz
- Bemenet nyomáskapcsolóhoz vagy úszókapcsolóhoz
- Kézzel nyugtázható túlmelegedés kapcsoló
- Környezeti hőmérséklet: -10°C-tól +40°C-ig.

Típus	€	Kód	Tápfeszültség	Hővédelem	Kondenzátor
			kW	I _{max} [A]	[µF]
VÍZHŰTÉSES MOTOROKHOZ					
CBH.025	50	082515028	0,25	4	12,5
CBH.037	50	082515040	0,37	4	16
CBH.055	50	082515058	0,55	5	20
CBH.075	51	082515078	0,75	6	30
CBH.110	51	082515113	1,1	10	40
CBH.150	53	082515153	1,5	12	50
CBH.220	62	082515223	2,2	18	70
OLAJHŰTÉSES MOTOROKHOZ					
CBO.025	50	082515029	0,25	4	20
CBO.037	50	082515041	0,37	4	20
CBO.055	50	082515059	0,55	5	25
CBO.075	51	082515079	0,75	7	35
CBO.110	51	082515114	1,1	10	40
CBO.150	53	082515154	1,5	12	60
CBO.220	62	082515224	2,2	18	80



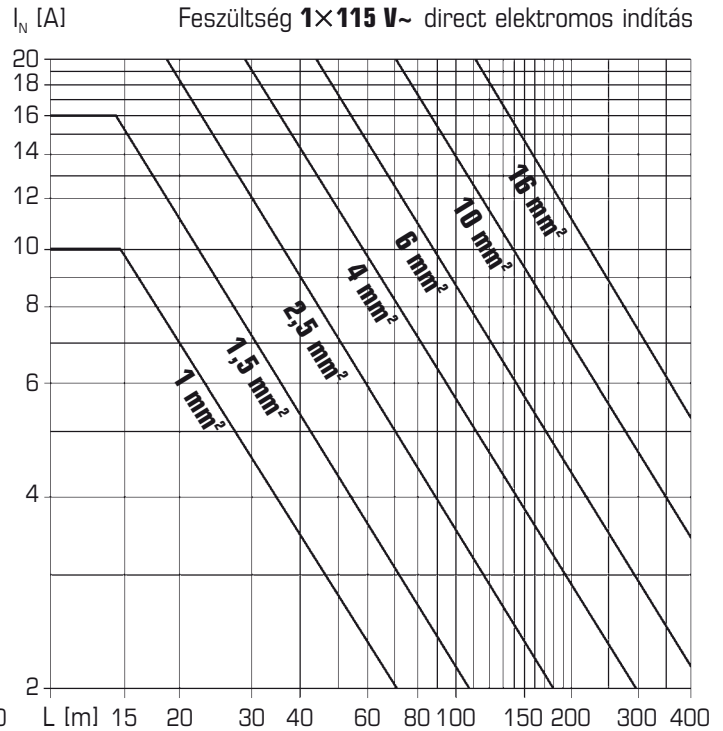
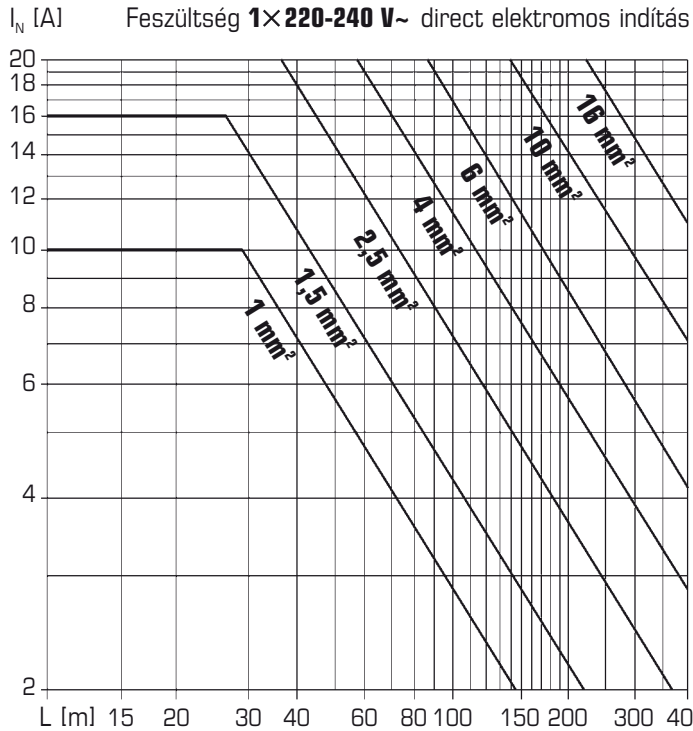
FIGYELEM! A kapcsolódobozok az európai villás csatlakozóval vannak szerelve

Elektromos kábel kiválasztása

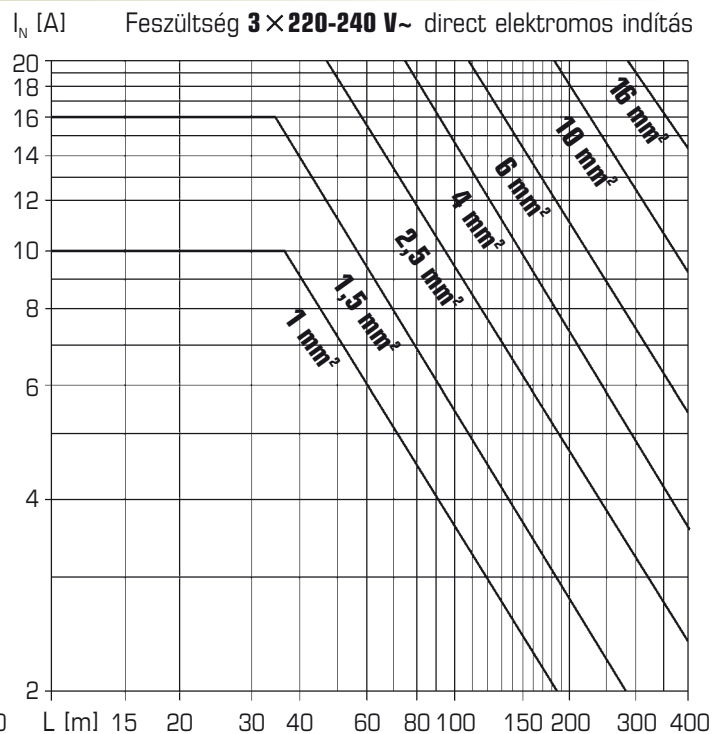
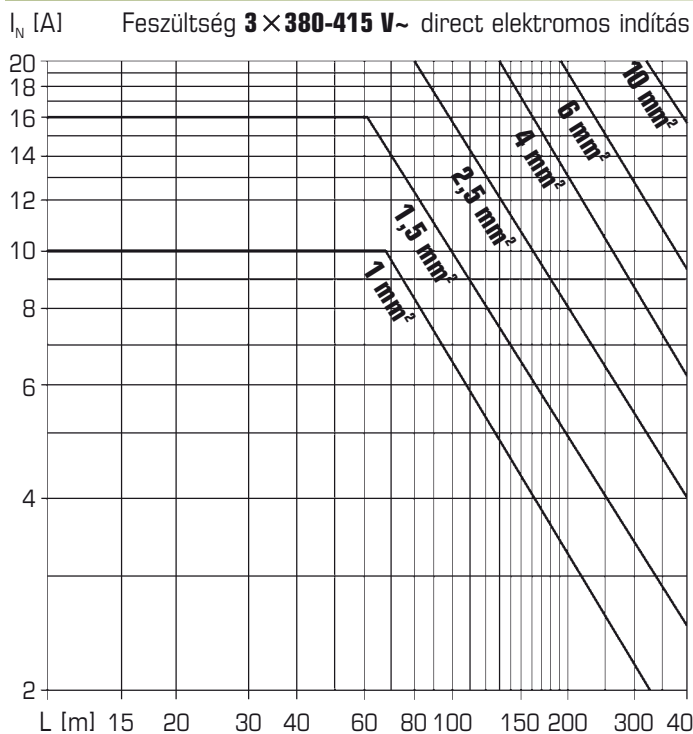
L [m] = Távolság az elektromos hálózati csatlakozó és a motor között • I_N [A] = a motor működése közben Amper- ben mérve • Ugyanaz az érték a katalógusban és a motor címkéjén is megtalálható Az alábbi diagramok mutatják egyszerűen a képletek eredményét.

- Feszültség ugrás: $\Delta U = 4\%$ • $\cos\phi = 0,9$ egy fázisú motoroknál - $\cos\phi = 0,8$ három fázisú motoroknál • kábel névleges ellenállás: $r = 0,0178 \Omega\text{mm}^2/\text{m}$ • Induktív ellenállás: $X_l = 0,078 \cdot 10^{-3} \Omega/\text{m}$ • Környezeti hőmérséklet: 30°C

EGYFÁZISÚ MOTOROK



HÁROMFÁZISÚ MOTOROK



Különleges beépítés esetén és a precíz kábelkiválasztáshoz a következő számítás elvégzését ajánljuk:

$$L = \frac{U \times \Delta U}{I \times a \times 100 \times (\cos\phi \cdot \frac{p}{q} + \sqrt{1 - \cos^2\phi} \times X_l)} \text{ [m]}$$

- U = Névleges feszültség [V] • ΔU = feszültség ugrás [%] • I = Áram [A] • a = Állandó: 2,0 egy fázisú motorokhoz - Állandó: 1,73 három fázisú motorokhoz $\cos\phi$ = teljesítmény állandó • r = Fajlagos ellenállás [$\Omega\text{mm}^2/\text{m}$] • q = kábel keresztmetszeti felület [mm^2] • X_l = Induktív ellenállás [Ω/m]

MOTOR KÁBEL, KÉTVEZETÉKES EGYFÁZISÚ							1X220-240 V~, 50 HZ	
kW	HP	15 m	30 m	45 m	60 m	90 m	120 m	
0,25	0,33	3x1 mm ²	3x1 mm ²	3x1 mm ²	3x1 mm ²	3x1 mm ²	3x1,5 mm ²	
0,37	0,5	3x1 mm ²	3x1 mm ²	3x1 mm ²	3x1 mm ²	3x1,5 mm ²	3x1,5 mm ²	
0,55	0,75	3x1 mm ²	3x1 mm ²	3x1 mm ²	3x1 mm ²	3x1,5 mm ²	3x2,5 mm ²	
0,75	1	3x1 mm ²	3x1 mm ²	3x1 mm ²	3x1,5 mm ²	3x2,5 mm ²	3x4 mm ²	
1,1	1,5	3x1 mm ²	3x1 mm ²	3x1,5 mm ²	3x2,5 mm ²	3x2,5 mm ²	3x4 mm ²	

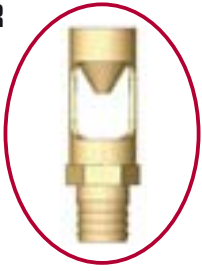
MOTOR KÁBEL, PSC EGYFÁZISÚ							1x220-240 V~, 50 Hz	
kW	HP	15 m	30 m	45 m	60 m	90 m	120 m	
0,25	0,33	4x1 mm ²	4x1 mm ²	4x1 mm ²	4x1 mm ²	4x1 mm ²	4x1,5 mm ²	
0,37	0,5	4x1 mm ²	4x1 mm ²	4x1 mm ²	4x1 mm ²	4x1,5 mm ²	4x1,5 mm ²	
0,55	0,75	4x1 mm ²	4x1 mm ²	4x1 mm ²	4x1 mm ²	4x1,5 mm ²	4x2,5 mm ²	
0,75	1	4x1 mm ²	4x1 mm ²	4x1 mm ²	4x1,5 mm ²	4x2,5 mm ²	4x4 mm ²	
1,1	1,5	4x1 mm ²	4x1 mm ²	4x1,5 mm ²	4x2,5 mm ²	4x4 mm ²	4x4 mm ²	
1,5	2	4x1,5 mm ²	4x1,5 mm ²	4x2,5 mm ²	4x2,5 mm ²	4x4 mm ²	4x6 mm ²	
2,2	3	4x1,5 mm ²	4x2,5 mm ²	4x2,5 mm ²	4x4 mm ²	4x6 mm ²	4x10 mm ²	

MOTOR KÁBEL, HÁROMFÁZISÚ							3x380-415 V~, 50 Hz	
kW	HP	15 m	30 m	45 m	60 m	90 m	120 m	
0,37	0,5	4x1 mm ²	4x1 mm ²	4x1 mm ²	4x1 mm ²	4x1 mm ²	4x1 mm ²	
0,55	0,75	4x1 mm ²	4x1 mm ²	4x1 mm ²	4x1 mm ²	4x1 mm ²	4x1 mm ²	
0,75	1	4x1 mm ²	4x1 mm ²	4x1 mm ²	4x1 mm ²	4x1 mm ²	4x1 mm ²	
1,1	1,5	4x1 mm ²	4x1 mm ²	4x1 mm ²	4x1 mm ²	4x1 mm ²	4x1 mm ²	
1,5	2	4x1 mm ²	4x1 mm ²	4x1 mm ²	4x1 mm ²	4x1 mm ²	4x1 mm ²	
2,2	3	4x1 mm ²	4x1 mm ²	4x1 mm ²	4x1 mm ²	4x1 mm ²	4x1,5 mm ²	
3	4	4x1 mm ²	4x1 mm ²	4x1 mm ²	4x1 mm ²	4x1,5 mm ²	4x2,5 mm ²	
4	5,5	4x1,5 mm ²	4x1,5 mm ²	4x1,5 mm ²	4x1,5 mm ²	4x1,5 mm ²	4x2,5 mm ²	
5,5	7,5	4x1,5 mm ²	4x1,5 mm ²	4x1,5 mm ²	4x1,5 mm ²	4x2,5 mm ²	4x4 mm ²	

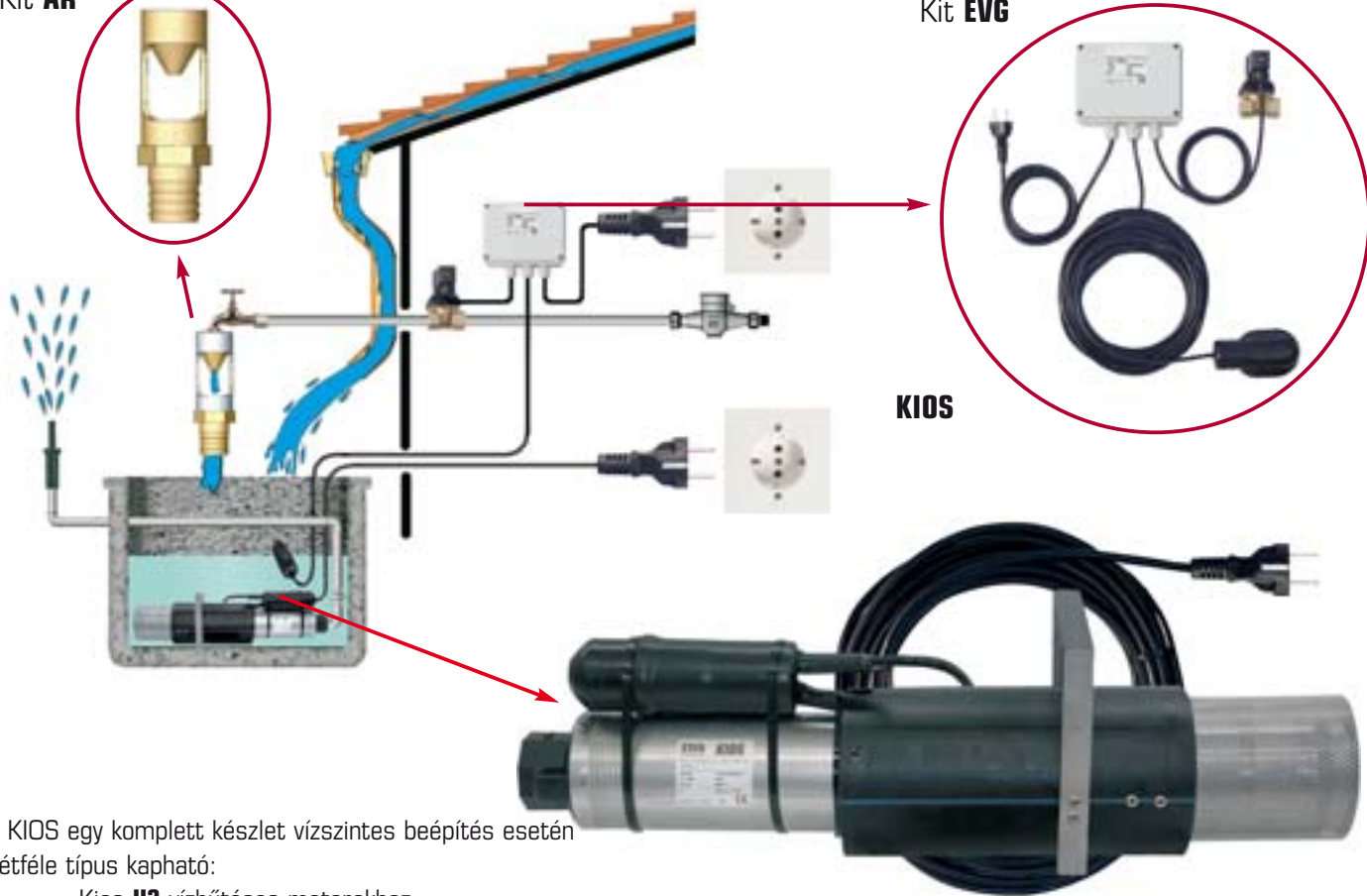
MOTOR KÁBEL, HÁROMFÁZISÚ							3x220-240 V~, 50 Hz	
kW	HP	15 m	30 m	45 m	60 m	90 m	120 m	
0,37	0,5	4x1 mm ²	4x1 mm ²	4x1 mm ²	4x1 mm ²	4x1 mm ²	4x1 mm ²	
0,55	0,75	4x1 mm ²	4x1 mm ²	4x1 mm ²	4x1 mm ²	4x1 mm ²	4x1,5 mm ²	
0,75	1	4x1 mm ²	4x1 mm ²	4x1 mm ²	4x1 mm ²	4x1,5 mm ²	4x1,5 mm ²	
1,1	1,5	4x1 mm ²	4x1 mm ²	4x1 mm ²	4x1,5 mm ²	4x2,5 mm ²	4x2,5 mm ²	
1,5	2	4x1 mm ²	4x1 mm ²	4x1 mm ²	4x1,5 mm ²	4x2,5 mm ²	4x4 mm ²	
2,2	3	4x1,5 mm ²	4x1,5 mm ²	4x1,5 mm ²	4x2,5 mm ²	4x2,5 mm ²	4x4 mm ²	
3	4	4x1,5 mm ²	4x1,5 mm ²	4x2,5 mm ²	4x2,5 mm ²	4x4 mm ²	4x6 mm ²	
4	5,5	4x2,5 mm ²	4x2,5 mm ²	4x2,5 mm ²	4x4 mm ²	4x6 mm ²	4x6 mm ²	
5,5	7,5	4x2,5 mm ²	4x2,5 mm ²	4x4 mm ²	4x4 mm ²	4x6 mm ²	4x10 mm ²	

FIGYELEM: Ha az alkalmazott kábel felülete kevesebb, mint amit a táblázat mutat, akkor az tönkre teszi a motort.

Kit **AR**



Kit **EVG**



KIOS

A KIOS egy komplett készlet vízszintes beépítés esetén
Kétféle típus kapható:

- Kios **H3** vízhűtéses motorokhoz
- Kios **O3** olajhűtéses motorokhoz

Mindkét változat egy teljes készlet az indító és működtető készülékkel, a szárazonfutás elleni védelemmel, 20m motorkábel dugasszal és vízálló csatlakozóval, ami lehetővé teszi a könnyű mozgatót.

ÜZEMELTETÉSI KROLÁTOK: • A szivattyúzott közeg maximum hőmérséklete: 40C° • Maximum mélység a vízszint alatt: 20 m
• Védelem: IP68 • Maximum indítási szám óránként: 150 • Maximális fajlagos homoktűrés: 120 g/m³.

Típus	€	Kód	Teljesítmény		I _N	Hidraulikus táblázat (n~2850 min ⁻¹)													Hossz [mm]	Súly [Kg]
			kW	LE		[A]	Szállítási teljesítmény (Q) – Ø Csatlakozó méret: 1" 1/4 G-F													
					m ³ /h		l/min	0	0,36	0,6	1,2	1,5	1,8	2,4	3,0	4,2	4,8	6,0	100	
H3- EGYFÁZISÚ, MŰGYANTA SZIGETELÉSŰ VÍZHŰTÉSEES MOTORRAL: 1X220-240 V~, 50 HZ																				
KIOS.1.8-H3.025	607	110191001	0,25	0,33	2,2-2,3	teljes dinamikus nyomás)	50	48	44	29	18							632	10,5	
KIOS.2.8-H3.037	643	110191005	0,37	0,5	3,0-3,1		51		50	45	42	37	27						672	11,5
KIOS.3.9-H3.055	678	110191009	0,55	0,75	4,1-4,2		50			47	46	44	41	36	21				810	14,5
KIOS.5.8-H3.075	714	110191013	0,75	1	5,5-5,6		49					46	44	42	37	33	24	797	15,0	
O3- EGYFÁZISÚ, DIELEKTROMOS, NEM TOXIKUS FOLYADÉKHŰTÉSESEL : 1X220-240 V~, 50 HZ																				
KIOS.1.8-O3.025	516	110196001	0,25	0,33	2,8-2,8	H = teljes emelőmagasság)	50	48	44	29	18							704	10,3	
KIOS.2.8-O3.037	546	110196005	0,37	0,5	3,3-3,3		51		50	45	42	37	27						724	10,3
KIOS.3.9-O3.055	577	110196009	0,55	0,75	4,4-4,4		50			47	46	44	41	36	21				852	12,6
KIOS.5.8-O3.075	607	110196013	0,75	1	5,8-5,8		49					46	44	42	37	33	24	844	13,0	

Típus	€	Kód	Leírás
Kit AR	25	010180005	Visszafolyás elleni védelem a befolyócsőre szerelve
Kit EVG	227	018515005	Készlet a víztároló medencékhez, mely tartalmazza a töltő vízhalózat mágnesszelepet, az úszó szintkapcsolót, ami a fokozott biztonság kedvéért 24V-os.

1 – RENDELÉSEK ÉS RENDELÉSEK KEZELÉSE

A rendeléseket a ZDS Srl. felé e-mailen, faxon, postai úton vagy az online webshop-on keresztül lehet benyújtani, pontosan feltüntetve a megnevezést, valamint a termék kódját. A rendelés visszaigazolás a ZDS-től e-mailen, vagy faxon kerül megküldésre és átvételkor erre kérnénk hivatkozni.

2 – SZÁLLÍTÁS

Abban az esetben, amennyiben az áru leszállítása a ZDS Srl. által kerül megszervezésre, úgy a felelősség a gyártót terheli. Az esetleges téves szállítást a vevőnek 7 napon belül jeleznie kell, ellenkező esetben a küldemény átvétele problémamentesnek tekintett és a felelősség a vevőt terheli. Ha a szállítás a vevő által kerül leszerelésre, abban az esetben miután a termék elhagyja a gyár területét, a vevőt terheli a felelősség.

3 – SZÁLLÍTÁSI HATÁRIDŐK

A rendelési visszaigazolásban feltüntetett dátum azt az időpontot jelöli, amikor a termék készen áll a szállításra. ZDS Srl. nem vállal felelősséget a termékek határidőre szállítására, amennyiben ezzel kapcsolatban problémák merülnek fel vagy ha az a rendelés kitöltésének hibájából adódik (ZDS Srl. hatáskörén kívüli eső adminisztrációs problémák esete). ZDS kötelezettséget vállal arra vonatkozólag, hogy a késedelmes szállításokról értesíti ügyfelét, eseti késedelem esetén az ügyfél elfogadja, hogy nincs joga egyoldalúan módosítani vagy törölnie a rendelését. A szállítás során a vevő feladata ellenőrizni és felügyelni a beérkező áru minőségét és annak potenciális sérülései esetében a szállítólevélen feltüntetni az arra vonatkozó megjegyzéseket a szállító felé. ZDS Srl.-t az átvételt követő 7 napon belül informálni kell az esetről.

4 – GARANCIA

Tudomásunk szerint, a ZDS az egyetlen szivattyú gyártó, aki a termékeire "Teljeskörű garanciát" vállal a komplett termékpalettájára vonatkozólag. Ez azt jelenti, hogy tekintet nélkül a felmerült probléma okára, mi kérdés nélkül kicseréljük a terméket a vásárlást követő 24 hónapon belül. Amennyiben a szállítás időpontja nem lenne bizonyítható a rendelkezésre álló adatok alapján, úgy a terméken szereplő gyártási időpontot vesszük alapul.

5 – ÁRAK

Egyéb megállapodás hiányában, a gyártó által közzétett kiskereskedelmi árak (MSRP) listájában szereplő árak az irányadóak, melyek adó nélkül, EX-Works ZDS Srl. paritáson értendők. Azok bármilyen további költségeket nem tartalmaznak. A termék a szállítás napján kerül kiszámlázásra napi árfolyamon és a ZDS Srl. fenntartja az ár módosításának jogát, a késedelmes szállítás esetén is.

6 – TFIZETÉSI HATÁRIDŐ

A ZDS felé történő kifizetésnek a számla lejártá előtt időpontban kell teljesülnie a rendelési feltételek függvényében. Késedelmes fizetés esetén cégünk 5% késedelmi kamatot számít fel.

7 – DOKUMENTUMOK ÉS MŰSZAKI RAJZOK

Bár a ZDS Srl. próbál a lehetőségekhez mérten minél pontosabb információkkal szolgálni, a leírások tartalmazhatnak hibákat vagy kihagyott szövegrészeket, mely miatt cégünk nem vállal felelősséget. A műszaki leírások és dokumentációk tartalmáért garanciát nem vállalunk. ZDS Srl. fenntartja a jogot a dokumentáció tartalmának előzetes értesítés nélküli megváltoztatására.

8 – RENDELÉS VISSZAMONDÁSA

A rendelés visszamondásából vagy megváltoztatásából eredő kár a vevőt terheli, bármely esetben a ZDS Srl. írásos hozzájárulásával tekinthető elfogadottnak a rendelés módosítása vagy törlése.

9 – BÍRÓSÁG ILLETÉKESÉGE

Bármely vitás esetben, mely a szerződés értelmezésére és/vagy ahhoz kapcsolódó teljesítésekre vonatkozik, a bíróság illetékessége kizárólag Rovigo.



RÓLUNK

A ZDS közismert a 4"-os magas hatásfokú és megbízhatóságú búvárszivattyúk és búvármotorok gyártásáról. Ennek illusztrálására - tudomásunk szerint a ZDS az egyetlen szivattyúgyártóként - "Kibúvó nélküli garanciát" biztosít a katalógusában található komplett termékválasztékra. Ez egyszerűen annyit takar, hogy tekintet nélkül arra, hogy milyen működési probléma merül fel partnerünknel vagy annak ügyfelénél, a terméket kérdés nélkül kicseréljük a beszerzést követő 24 hónapban. A ZDS biztos benne, hogy a termék használata, értékesítése vagy telepítése ad megelégedést és nem annak ismételt visszahozatala. Élvezze termékeink minőségét!



Az Ön helyi ZDS partnere:

Szivattyubolt.hu
Mexbau Kft az ön szivattyúszállítója.
Pilisvörösvár Fő u.1.
Tel/Fax: 26-334-247

0309-Ungherese-Euro

ZDS
pump innovation