



**KTV2**<sup>400V</sup><sub>50Hz</sub>

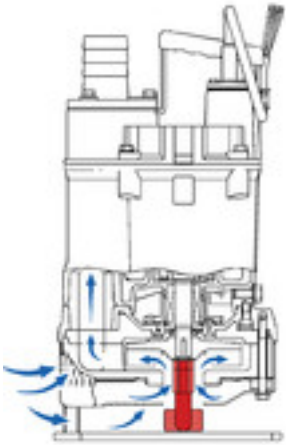
Keverőlapátos szivattyú- professzionális  
használatra

Az erőteljes zagyszivattyú a KTV szérián alapszik.  
Kopásálló, tartós és extra könnyű.



## Kényszerkeverés

A motor tengelyének végére szerelt keverőlapát kényszerkeveréssel mozgásban tartja a folyadékot az iszap könnyű és hatékony továbbítása érdekében.



## Kemény

A ház speciális gumiötvetből készül, a járókerék pedig magas krómtartalmú acélöntvényből. Egyszerű karbantartás- A szivattyú alsó része könnyen leszerelhető egy dugókulccsal az egyszerű karbantartási műveletekhez, melyekhez a járókereket sem kell eltávolítani.

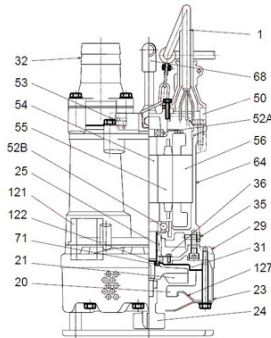
## Hatékony motorhűtés

Felső kifolyócső oldaláramú csatornával - szűk terekben is használható



## Komponensek:

001 Kábel	052A Felső csapágy
020 Szivattyúház	052B Alsó csapágy
021 Járókerék	053 Motor védelem
023 Szűrőkosár	054 Tengely
024 Keverőlapát	055 Rotor
025 Mechanikus tömítés	056 Sztátor
029 Olajtér	064 Motor ház
031 Koptatólemez	068 Fogantyú
032. Kimenet	071 Tengelypersely
035 Olajleeresztő csavar	121 Tömítés
036 Kenőanyag	122 V-gyűrű
050 Motor burkolat	127 Rögzítő lemez



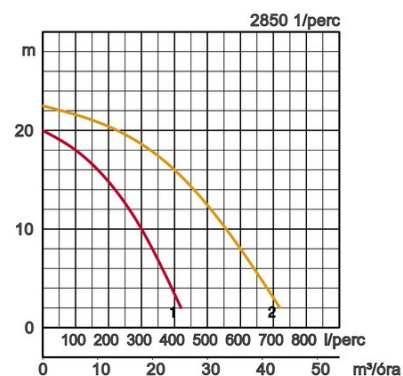
KTV2-80

## Specifikáció:

Modell	Jellegzőbe színekód	Kifolyócső átmérő	Motorteljesítmény kW	Áramfelvétel	Max. emelési magasság	Max. szállítás l/perc	Száraz tömeg kábel nélkül kg	Max. szemcseátmérő $\varnothing$ mm	Max. merülő mélység m	Kábelhossz m
KTV2-50	1	50	2,0	3,8	20,0	420	25,0	10	25	20
KTV2-80	2	80	3,0	6,1	22,5	720	38,0	10	25	20

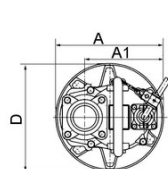


Kifolyócső $\varnothing$ , mm	50, 80		
Szivattyúzott folyadék	Folyadék típus	Iszap, habarcs, sárral szennyezett folyadék	
	Hőmérséklet	0-40°C	
Szivattyú	Komponensek	Járókerék	Örvénykamrás járókerék
		Tengely tömítés	Dupla mechanikus tömítés
	Csapágyak	Zárt golyócsapágy	
	Anyag	Járókerék	Krómacél öntvény
		Ház	Szintetikus gumi
Tengely tömítés		Szilikon-karbid olajfürdőben	
Motor	Típus, Pólusok	Indukciós motor, 2 pólusú	
	Motorvédelem (beépített)	Hőfokkapcsoló	
	Szigetelés	E szigetelési osztály	
	Kenés	Turbinaolaj (ISO VG32)	
	Fázis / Feszültség	3-fázis / 400V / 50Hz / direkt soros indítás	
	Anyag	Ház	Alumínium présöntvény
		Tengely	Rozsdamentes acél EN-X6Cr13
Kábel		Gumi, H07RN-F	
Kifolyócső csatlakozás	Menetes kifolyócső csatlakozás		

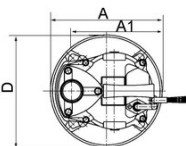


## Méretetek mm-ben:

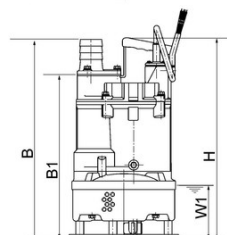
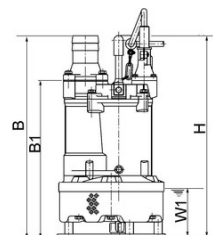
Modell	A	A1	B	B1	D	H	W1
KTV2-50	250	192	450	368	250	454	120
KTV2-80	295	216	550	427	295	550	130



KTV2-80



KTV2-50



W1: Minimális vízszintmagasság

Abrazív, vagy korrozív környezetben használva bizonyos alkatrészek a normálnál gyorsabban kophatnak el. Ilyen esetekben kérjük ellenőrizze a Tsurumi felhasználási tapasztalatait a következő címen: [www.tsurumi.eu/english/applications.htm](http://www.tsurumi.eu/english/applications.htm)



Közreműködik a munkavállalóközpontú és környezettudatos termelés világméretű elterjesztésében.

A legmodernebb technológiák és integrált gyártásrendszerek használatának köszönhetően a japán Kiotóban található gyár évi 1 millió szivattyú előállítására képes. A kutatás-fejlesztés széles eszköztára lehetőséget nyújt az extra méretű szivattyúk tesztelésére és olyan fejlesztésekre is, melyek kitágítják a szivattyúk használhatóságának határait. A Tsurumi nagy hangsúlyt fektet a munkavállalók munkahelyi környezetének optimalizálására légkondicionálással, minimalizált por- és kipufogógáz emisszióval, és a környezet terhelésének minimalizálására a lehető legszélesebb újrafelhasználással.

## Tsurumi (Europe) GmbH

Heltorfer Straße 14  
D-40472 Düsseldorf  
Tel.: +49 (0)211-4179373  
Fax: +49 (0)211-417937-480  
Email: [sales@tsurumi.eu](mailto:sales@tsurumi.eu)  
[www.tsurumi.eu](http://www.tsurumi.eu)

A folyamatos fejlesztés miatt fenntartjuk a jogot az itt közölt adatoktól, jellemzőktől való eltérésekre külön előzetes értesítés nélkül. Szivattyúink kizárólag professzionális felhasználásra készülnek. Azokban az esetekben, amikor a termék gyártói szavatosságáért a Tsurumi (Europe) GmbH felel, a jótállási időtartam alatt (lásd alább) a felhasználó a Tsurumi (Europe) GmbH-hoz fordulhat reklamációjával, akárcsak az olyan esetekben, amikor az eladó azt elutasította, vagy jogutód nélkül megszűnt. A nem megfelelő kezeléssel/használatból adódó meghibásodások ki vannak zárva a jótállás hatálya alól. Ilyen esetekben további jótállási igény nem érvényesíthető, kivéve ha ennek ellenkezője minden kétséget kizáróan bebizonyosodik. Annak eldöntése, hogy a reklamáció kezelése a berendezés javításával, vagy cseréjével történjék, a Tsurumi Europe GmbH kizárólagos joga. A jótállási igények benyújtásának időbeni hatálya az eladó által végfelhasználónak biztosított jótállás időtartama.



con-KTV2-HU

