



**TSURUMI PUMP**

**LH** 400V  
50Hz

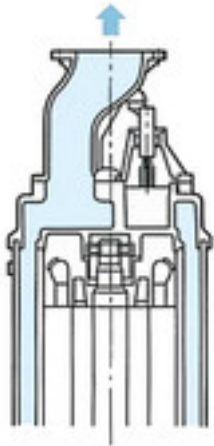
Nagy emelési magasságú szivattyú - Mély kutak szivattyúzásához - professzionális használatra

A mély- és szerkezetépítésben folyó jelenlegi fejlesztések következtében egyre mélyebben kell a földbe hatolni. Ehhez erős, merev szerkezetű merülőszivattyúk szükségesek, melyek ellenállnak a komoly mélységekben jelentkező megnövekedett víznyomásnak.



## Köpenyhűtés

Külső és belső motorköpeny- átfolyó kialakítás - kiváló motorhűtés szárazfutás esetén is.



## Hengeres csatorna

A hengeres csatornakialakítás hatékony motorhűtést biztosít alacsony folyadékszintnél is. A felső középpontban elhelyezett kifolyócső szűk terekben is alkalmazhatóvá teszi a szivattyút.

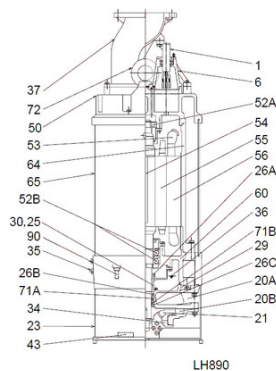


## Acélöntvény - különb az alumíniumnál

A szivattyúház és a motorkeret szürkeacél öntvényből készült, míg a járókerék anyaga magas krómtartalmú krómaceél öntvény.

## Komponensek:

001 Kábel	043 Katód védőlemez
006 Kábel bemenet	050 Motor burkolat
020A Szivattyúház	052A Felső csapágy
020B Szivattyúház	052B Alsó csapágy
021 Járókerék	053. Hővédelem
023 Szűrőkosár	054 Tengely
025 Mechanikus tömítés	055 Rotor
026A Olaj tömítés	056 Sztátor
026B Olaj tömítés	060 Csapágyház
026C Labirintgyűrű	064 Motor ház
029 Olajtér	065 Köpeny
030 Olajemelő	071A Tengelypersely
034 Koptatógyűrű	071B Tengelypersely
035 Olajleeresztő csavar	072 Szemes csavar
036 Kenőanyag	090, Szivárgásérzékelő szenzor
037 Kifolyócső könyök	



LH890

## Specifikáció:

Modell	Jellegzőbe színkód	Kifolyócső átmérő	Motorteljesítmény kW	Áramfelvétel	Max. emelési magasság	Max. szállítás l/perc	Száraz tömeg kábel nélkül kg	Max. szemcseátmérő ø mm	Max. merülő mélység m	Kábelhossz m
LH615	1	150	15,0	27,5	52,0	2400	213,0	8,5	30	20
LH619	2	150	19,0	36,0	42,0	4370	350,0	12	30	20
LH422	3	100	22,0	40,5	66,0	2400	350,0	6	30	20
LH622	4	150	22,0	40,5	54,0	3750	360,0	12	30	20
LH430	5	100	30,0	55,0	80,0	2300	355,0	6	30	20
LH637	6	150	37,0	67,0	89,5	2380	495,0	6	30	20
LH837	7	200	37,0	67,0	51,8	5375	495,0	20	30	20
LH645	8	150	45,0	81,0	90,0	2975	510,0	6	30	20
LH845	9	200	45,0	81,0	50,8	5450	510,0	20	30	20
LH855	10	200	55,0	100,0	70,0	5725	820,0	20	30	20
LH675	11	150	75,0	130,0	132,0	2450	865,0	6	30	20
LH875	12	200	75,0	130,0	70,0	6500	865,0	20	30	20
LH690	13	150	90,0	166,0	150,0	2500	1100,0	6	30	20
LH890	14	200	90,0	166,0	90,0	6000	1150,0	20	30	20
LH6110	15	150	110,0	209,0	177,0	3000	1210,0	6	30	20
LH8110	16	200	110,0	209,0	107,0	6500	1210,0	20	30	20

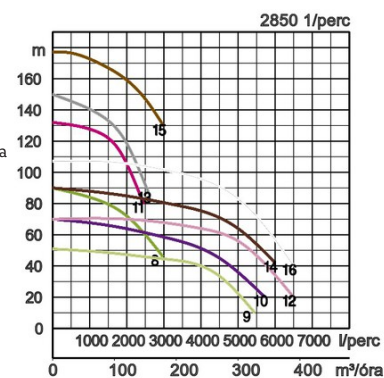
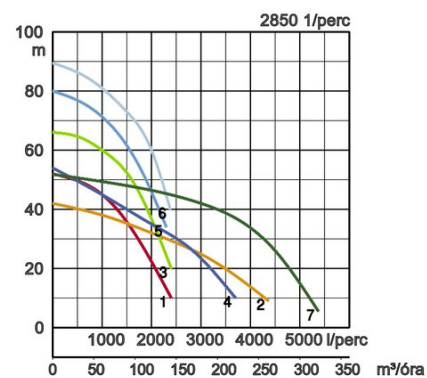
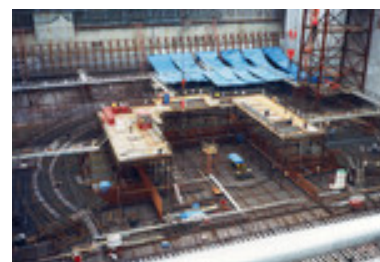
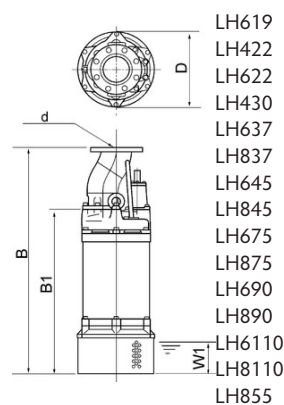
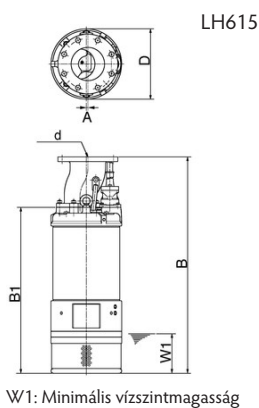
Kifolyócső ø, mm

100, 150, 200

Szivattyúzott folyadék	Folyadék típus	Forrásvíz, esővíz, talajvíz, homokos víz	
	Hőmérséklet	0-40°C	
Szivattyú	Komponensek	Járókerék	Zárt típusú örvénykamrás járókerék
		Tengely tömítés	Dupla mechanikus tömítés
		Csapágyak	Zárt golyóscsapágy
	Anyag	Járókerék	Krómacél öntvény
		Ház	Lágyvas öntvény EN-GJS-450-10, Szürke acél öntvény EN-GJL-200
	Tengely tömítés	Szilikon-karbid olajfürdőben	
Motor	Típus, Pólusok	Indukciós motor, 2 pólusú	
	Motorvédelem (beépített)	Hőfokkapcsoló, Miniatűr védelem	
	Szigetelés	B szigetelési osztály, F szigetelési osztály	
	Kenés	Turbinaolaj (ISO VG32)	
	Fázis / Feszültség	3-fázis / 400V / 50Hz / direkt soros indítás, 3-phase / 400V / 50Hz / csillag-delta indítás	
	Anyag	Ház	Szürke acél öntvény EN-GJL-200
Tengely		Rozsdamentes acél EN-X30Cr13	
Kábel		Gumi, NSSHÖU	
Kifolyócső csatlakozás	JIS 10K csatlakozó, JIS 20K csatlakozó		

## Méretetek mm-ben:

Modell	d	A	B	B1	D	W1
LH615	150	7	1014	777	330	185
LH619	150	-	1352	1051	420	250
LH422	100	-	1352	1051	420	250
LH622	150	-	1352	1051	420	250
LH430	100	-	1352	1051	420	250
LH637	150	-	1448	1027	530	180
LH837	200	-	1488	1027	530	180
LH645	150	-	1448	1027	530	180
LH845	200	-	1488	1027	530	180
LH855	200	-	1716	1255	550	200
LH675	150	-	1676	1255	563	200
LH875	200	-	1716	1255	563	200
LH690	150	-	1787	1385	595	200
LH890	200	-	1787	1385	595	200
LH6110	150	-	1887	1485	592	200
LH8110	200	-	1887	1485	592	200



Abrazív, vagy korrozív környezetben használva bizonyos alkatrészek a normálisnál gyorsabban kophatnak el. Ilyen esetekben kérjük ellenőrizze a Tsurumi felhasználási tapasztalatait a következő címen: [www.tsurumi.eu/english/applications.htm](http://www.tsurumi.eu/english/applications.htm)



Közreműködik a munkavállalóközpontú és környezettudatos termelés világméretű elterjesztésében.

A legmodernebb technológiák és integrált gyártásrendszerek használatának köszönhetően a japán Kiotóban található gyár évi 1 millió szivattyú előállítására képes. A kutatás-fejlesztés széles eszköztára lehetőséget nyújt az extra méretű szivattyúk tesztelésére és olyan fejlesztésekre is, melyek kitágítják a szivattyúk használhatóságának határait. A Tsurumi nagy hangsúlyt fektet a munkavállalók munkahelyi környezetének optimalizálására légkondicionálással, minimalizált por- és kipufogógáz emisszióval, és a környezet terhelésének minimalizálására a lehető legszélesebb újrafelhasználással.

## Tsurumi (Europe) GmbH

Wahlerstr. 10

D-40472 Düsseldorf

Tel.: +49 (0)211-4179373

Fax: +49 (0)211-417937-480

Email: [sales@tsurumi.eu](mailto:sales@tsurumi.eu)

[www.tsurumi.eu](http://www.tsurumi.eu)

A folyamatos fejlesztés miatt fenntartjuk a jogot az itt közölt adatoktól, jellemzőktől való eltérésekre külön előzetes értesítés nélkül. Szivattyúink kizárólag professzionális felhasználásra készülnek. Azokban az esetekben, amikor a termék gyártói szavatosságáért a Tsurumi (Europe) GmbH felel, a jótállási időtartam alatt (lásd alább) a felhasználó a Tsurumi (Europe) GmbH-hoz fordulhat reklamációjával, akárcsak az olyan esetekben, amikor az eladó azt elutasította, vagy jogutód nélkül megszűnt. A nem megfelelő kezeléssel/használatból adódó meghibásodások ki vannak zárva a jótállás hatálya alól. Ilyen esetekben további jótállási igény nem érvényesíthető, kivéve ha ennek ellenkezője minden kétséget kizáróan bebizonyosodik. Annak eldöntése, hogy a reklamáció kezelése a berendezés javításával, vagy cseréjével történjék, a Tsurumi Europe GmbH kizárólagos joga. A jótállási igények benyújtásának időbeni hatálya az eladó által végfelhasználónak biztosított jótállás időtartama.



con-LH-HU

