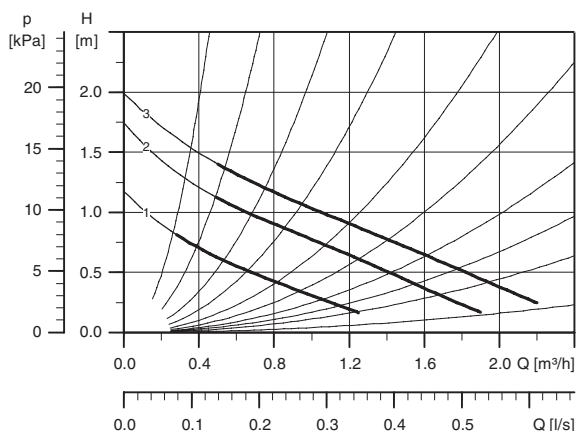


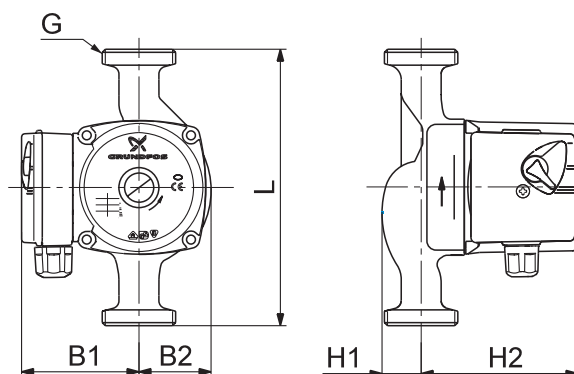
### UPS 25-20 / UPS 32-20

180

1×230 V, 50 Hz



TM00 9756 2405



TM00 9386 2105

Fordulatszám	P <sub>1</sub> [W]	I <sub>n</sub> [A]
3	65	0,26
2	40	0,18
1	25	0,11

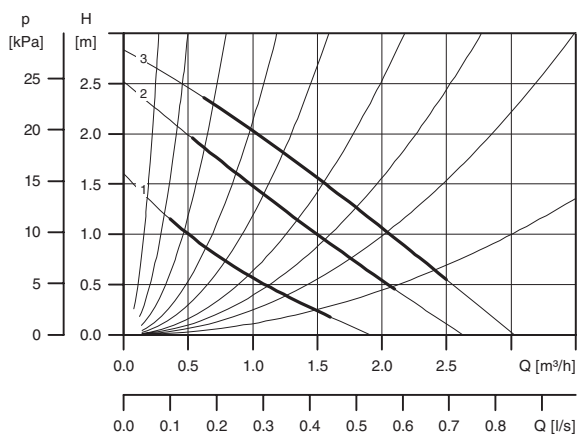
Csatlakozások: 1", 1¼"  
 Üzemi nyomás: max. 10 bar  
 Közeghőmérséklet: +2 °C ... +110 °C (TF 110)  
 Energiaosztály: F

Szivattyútípus	Méretek [mm]						Tömeg [kg]		Száll. térf. [m³]
	L	H1	H2	B1	B2	G	nettó	bruttó	
UPS 25-20	180	32	102	75	51	1½	2,6	2,8	0,004
UPS 32-20	180	39	102	75	51	2	2,6	2,8	0,004

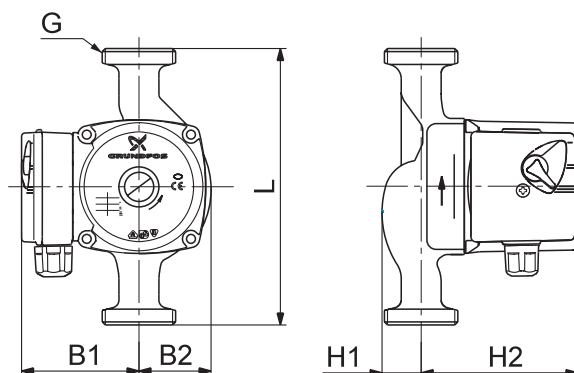
### UPS 25-30 / UPS 32-30

180

1×230 V, 50 Hz



TM00 9748 0397



TM00 9386 2105

Fordulatszám	P <sub>1</sub> [W]	I <sub>n</sub> [A]
3	55	0,24
2	40	0,16
1	25	0,10

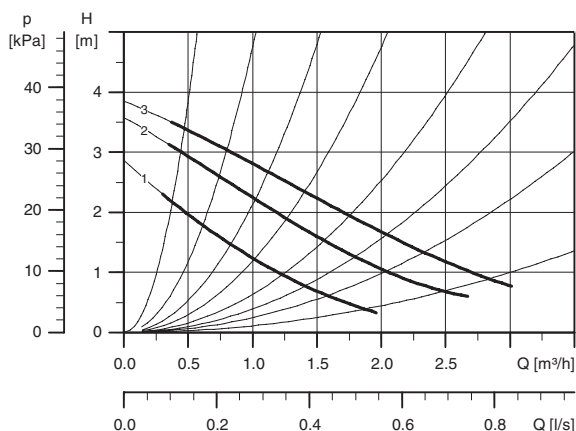
Csatlakozások: 1", 1¼"  
 Üzemi nyomás: max. 10 bar  
 Közeghőmérséklet: +2 °C ... +110 °C (TF 110)  
 Energiaosztály: D

Szivattyútípus	Méretek [mm]						Tömeg [kg]		Száll. térf. [m³]
	L	H1	H2	B1	B2	G	nettó	bruttó	
UPS 25-30	180	32	102	75	51	1½	2,6	2,8	0,004
UPS 32-30	180	39	102	75	51	2	2,6	2,8	0,004

### UPS 25-40 / UPS 32-40

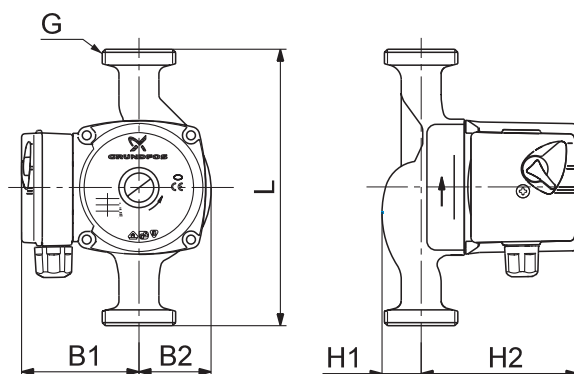
180

1×230 V, 50 Hz



TM00 9749 2405

Fordulatszám	P <sub>1</sub> [W]	I <sub>n</sub> [A]
3	45	0,20
2	35	0,16
1	25	0,12



TM00 9386 2105

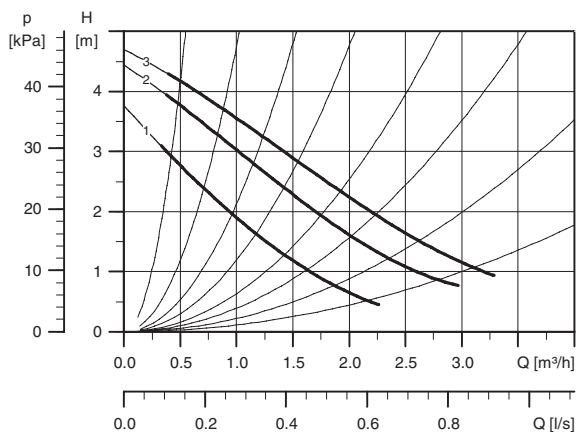
Csatlakozások: 1", 1¼"  
 Üzemi nyomás: max. 10 bar  
 Közeghőmérséklet: +2 °C ... +110 °C (TF 110)  
 Energiaosztály: B  
 Hidegvizes kivétel: K, -25 °C ... +95 °C (TF 95)

Szivattyútípus	Méreték [mm]						Tömeg [kg]		Száll. térf. [m³]
	L	H1	H2	B1	B2	G	nettó	bruttó	
UPS 25-40	180	32	102	75	51	1½	2,6	2,8	0,004
UPS 32-40	180	39	102	75	51	2	2,6	2,8	0,004

### UPS 25-50 / UPS 32-50

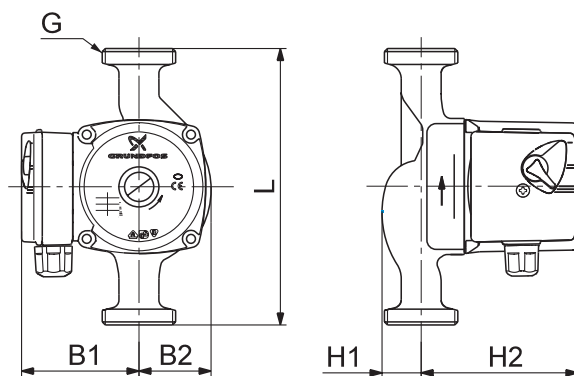
180

1×230 V, 50 Hz



TM00 9750 2105

Fordulatszám	P <sub>1</sub> [W]	I <sub>n</sub> [A]
3	50	0,23
2	45	0,20
1	35	0,16



TM00 9386 2105

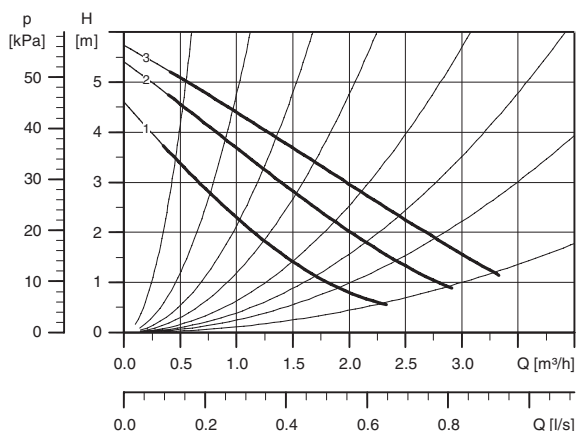
Csatlakozások: 1", 1¼"  
 Üzemi nyomás: max. 10 bar  
 Közeghőmérséklet: +2 °C ... +110 °C (TF 110)  
 Energiaosztály: B  
 Hidegvizes kivétel: K, -25 °C ... +95 °C (TF 95)

Szivattyútípus	Méreték [mm]						Tömeg [kg]		Száll. térf. [m³]
	L	H1	H2	B1	B2	G	nettó	bruttó	
UPS 25-50	180	32	102	75	51	1½	2,6	2,8	0,004
UPS 32-50	180	39	102	75	51	2	2,6	2,8	0,004

### UPS 25-60 / UPS 32-60

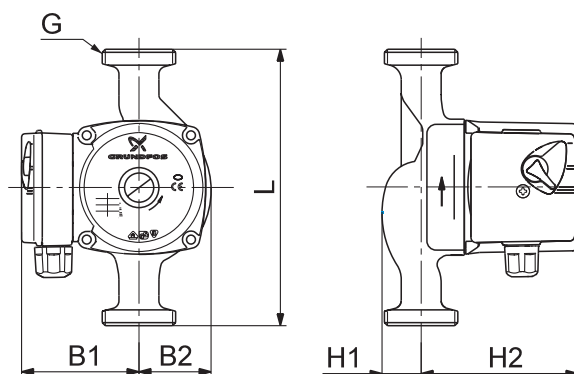
180

1×230 V, 50 Hz



TM00 9751 2405

Fordulatszám	P <sub>1</sub> [W]	I <sub>n</sub> [A]
3	70	0,30
2	60	0,27
1	50	0,22



TM00 9386 2105

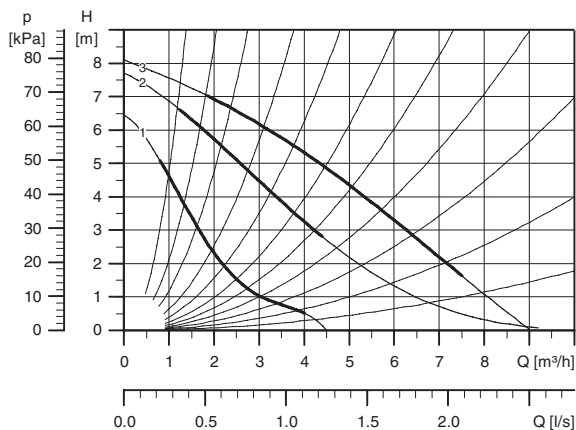
Csatlakozások: 1", 1½"  
 Üzemi nyomás: max. 10 bar  
 Közeghőmérséklet: +2 °C ... +110 °C (TF 110)  
 Energiaosztály: C  
 Hidegvizes kivétel: K, -25 °C ... +95 °C (TF 95)

Szivattyútípus	Méreték [mm]						Tömeg [kg]		Száll. térf. [m³]
	L	H1	H2	B1	B2	G	nettó	bruttó	
UPS 25-60	180	32	102	75	51	1½	2,6	2,8	0,004
UPS 32-60	180	39	102	75	51	2	2,6	2,8	0,004

### UPS 25-80

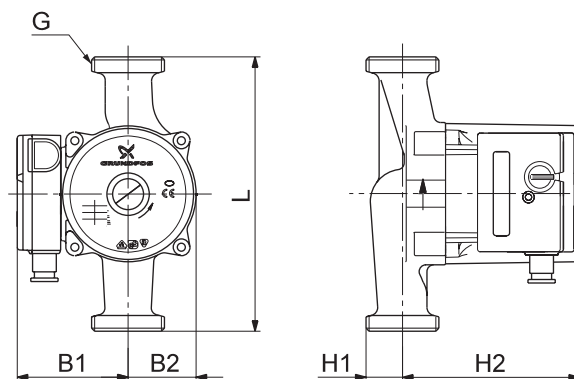
180

1×230 V, 50 Hz



TM00 9754 2405

Fordulatszám	P <sub>1</sub> [W]	I <sub>n</sub> [A]
3	190	0,83
2	175	0,78
1	130	0,60



TM00 8945 2105

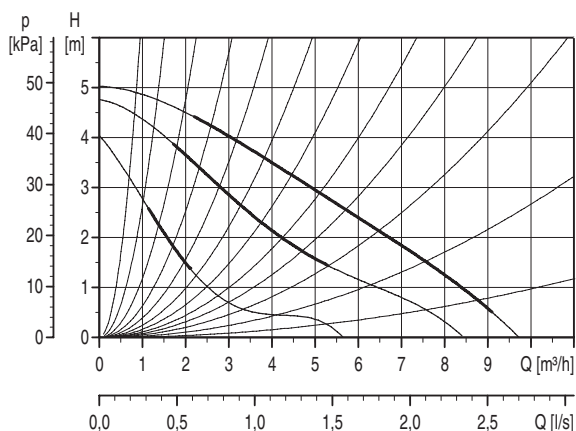
Csatlakozások: 1"  
 Üzemi nyomás: max. 10 bar  
 Közeghőmérséklet: -25 °C ... +110 °C (TF 110)  
 Energiaosztály: E

Szivattyútípus	Méreték [mm]						Tömeg [kg]		Száll. térf. [m³]
	L	H1	H2	B1	B2	G	nettó	bruttó	
UPS 25-80	180	32	130	82	52	1½	4,2	4,5	0,008

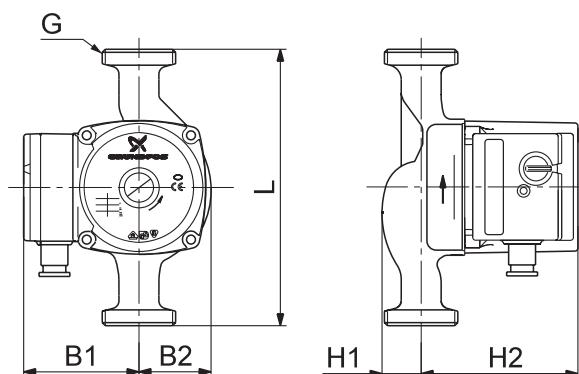
### UPS 32-55

180

1×230 V, 50 Hz



TM02 9885 0205



TM00 8940 2105

Fordulatszám	$P_1$ [W]	$I_n$ [A]
3	140	0,60
2	130	0,57
1	90	0,40

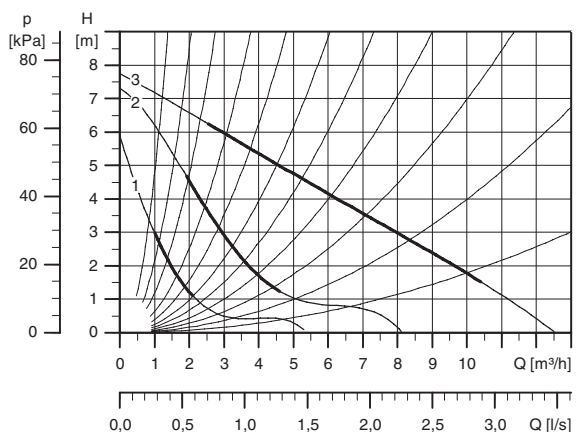
Csatlakozások: 1½"  
 Üzemi nyomás: max. 10 bar  
 Közeghőmérséklet: -25 °C ... +110 °C (TF 110)  
 Energiaosztály: G

Szivattyútípus	Méreték [mm]						Tömeg [kg]		Száll. térf. [m³]
	L	H1	H2	B1	B2	G	nettó	bruttó	
UPS 32-55	180	39	130	82	62	2	4,8	5,1	0,01

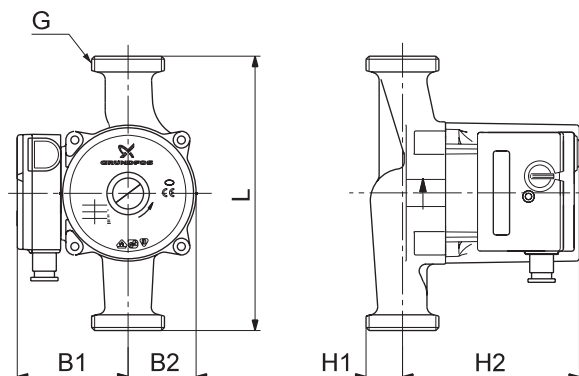
### UPS 32-80

180

1×230 V, 50 Hz



TM00 9753 2405



TM00 8945 4296

Fordulatszám	$P_1$ [W]	$I_n$ [A]
3	240	1,05
2	205	0,91
1	135	0,62

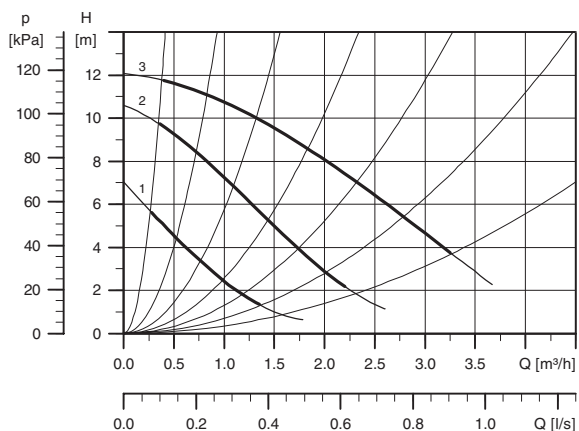
Csatlakozások: 1½"  
 Üzemi nyomás: max. 10 bar  
 Közeghőmérséklet: -25 °C ... +110 °C (TF 110)  
 Energiaosztály: G

Szivattyútípus	Méreték [mm]						Tömeg [kg]		Száll. térf. [m³]
	L	H1	H2	B1	B2	G	nettó	bruttó	
UPS 32-80	180	39	130	82	60	2	4,8	5,1	0,0102

### UPS 25-120

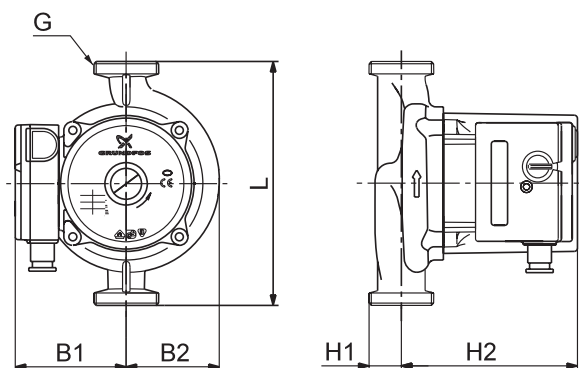
180

1×230 V, 50 Hz



TM02.2205.3901

Fordulatszám	P <sub>1</sub> [W]	I <sub>n</sub> [A]
3	235	1,02
2	180	0,78
1	120	0,53



TM02.1329.2105

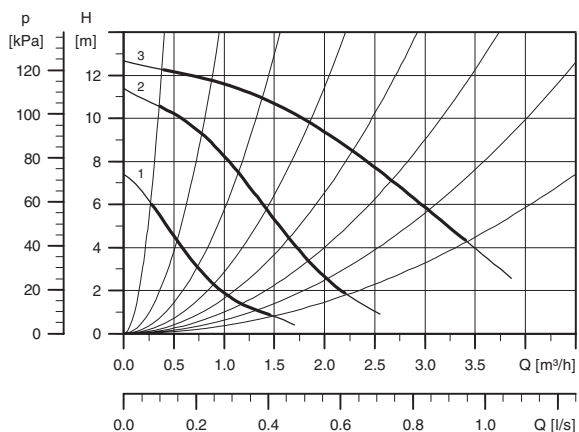
Csatlakozások: 1"  
 Üzemi nyomás: max. 10 bar  
 Közeghőmérséklet: +2 °C ... +95 °C (TF 110)  
 Energiaosztály: F

Szivattyútípus	Méretetek [mm]						Tömeg [kg]		Száll. térf. [m³]
	L	H1	H2	B1	B2	G	nettó	bruttó	
UPS 25-120	180	32	130	82	69	1½	4,4	4,6	0,006

### UPS 25-125

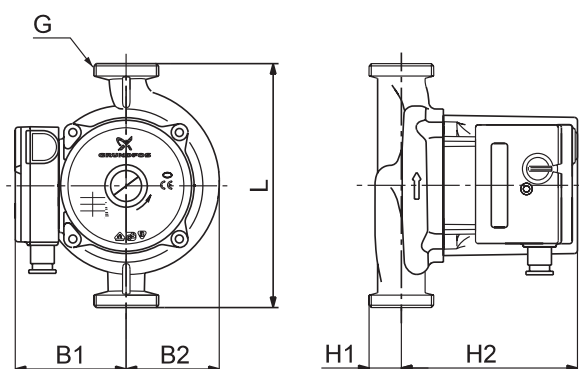
180

1×230 V, 50 Hz



TM02.2204.3901

Fordulatszám	P <sub>1</sub> [W]	I <sub>n</sub> [A]
3	270	1,18
2	210	0,93
1	135	0,61



TM02.1329.2105

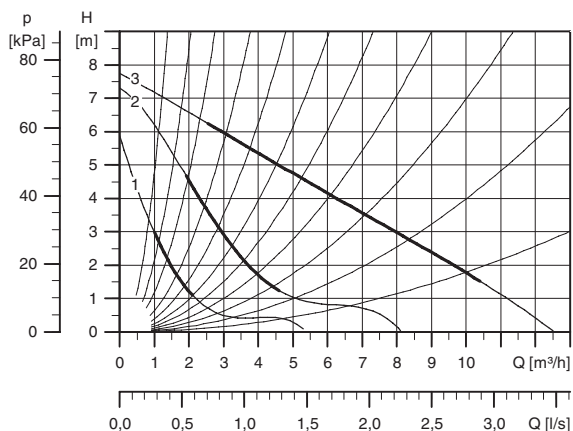
Csatlakozások: 1"  
 Üzemi nyomás: max. 10 bar  
 Közeghőmérséklet: +2 °C ... +95 °C (TF 110)  
 Energiaosztály: E

Szivattyútípus	Méretetek [mm]						Tömeg [kg]		Száll. térf. [m³]
	L	H1	H2	B1	B2	G	nettó	bruttó	
UPS 25-125	180	32	130	82	69	1½	4,4	4,6	0,006

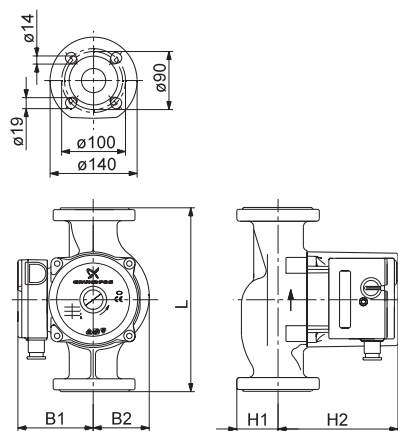
### UPS 32-80 F

220

1×230 V, 50 Hz



TM00 9753 2405



TM00 9393 2105

Fordulatszám	P <sub>1</sub> [W]	I <sub>n</sub> [A]
3	240	1,05
2	205	0,91
1	135	0,62

Csatlakozások: DN 32, PN 6/10 kombinált karima

Üzemi nyomás: max. 6/10 bar

Közeghőmérséklet: -25 °C ... +110 °C (TF 110)

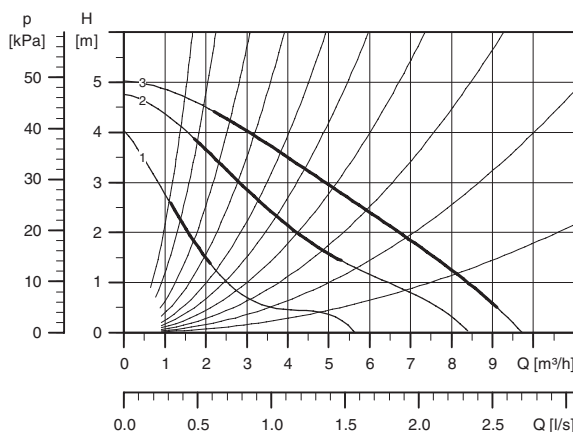
Energiaosztály: G

Szivattyútípus	Méreték [mm]					G	Tömeg [kg]		Száll. térf. [m³]
	L	H1	H2	B1	B2		nettó	bruttó	
UPS 32-80 F	220	60	130	85	65		6,5	6,8	0,0112

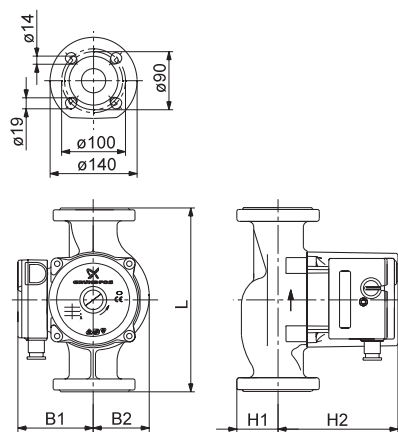
### UPS 40-50 F

250

1×230 V, 50 Hz



TM00 9755 2405



TM00 9393 2105

Fordulatszám	P <sub>1</sub> [W]	I <sub>n</sub> [A]
3	115	0,51
2	110	0,48
1	85	0,38

Csatlakozások: DN 40, PN 6/10 kombinált karima

Üzemi nyomás: max. 6/10 bar

Közeghőmérséklet: -25 °C ... +110 °C (TF 110)

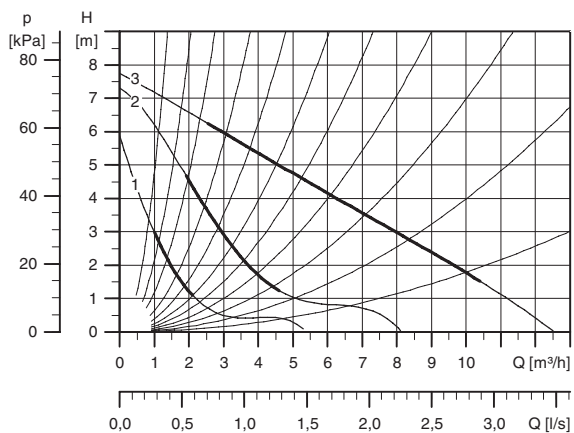
Energiaosztály: E

Szivattyútípus	Méreték [mm]					G	Tömeg [kg]		Száll. térf. [m³]
	L	H1	H2	B1	B2		nettó	bruttó	
UPS 40-50 F	250	65	130	82	65		8,1	8,5	0,0122

### UPS 40-80 F

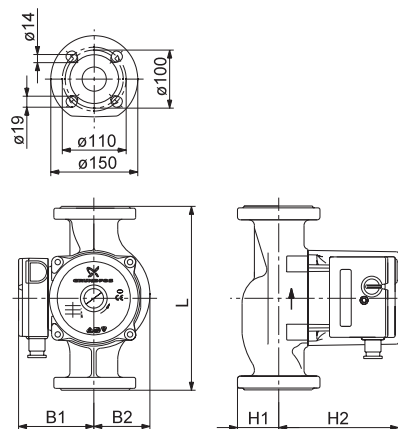
250

1 × 230 V, 50 Hz



TM00 9753 2405

Fordulatszám	$P_1$ [W]	$I_n$ [A]
3	240	1,05
2	205	0,91
1	135	0,62



TM00 9389 2105

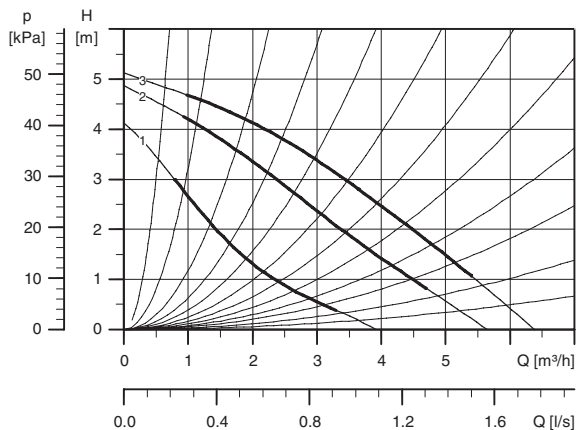
Csatlakozások: DN 40, PN 6/10 kombinált karima  
 Üzemi nyomás: max. 6/10 bar  
 Közeghőmérséklet: -25 °C ... +110 °C (TF 110)  
 Energiaosztály: G

Szivattyútípus	Méreték [mm]					G	Tömeg [kg]		Száll. térf. [m³]
	L	H1	H2	B1	B2		nettó	bruttó	
UPS 40-80 F	250	65	130	82	65		8,1	8,5	0,0122

### UPSD 32-50 F

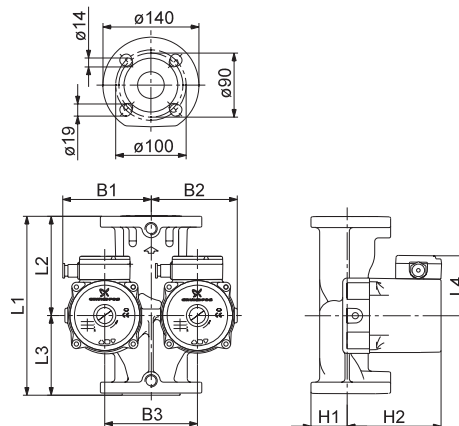
220

1×230 V, 50 Hz



TM00 9768 2405

Fordulatszám	P <sub>1</sub> [W]	I <sub>n</sub> [A]
3	110	0,47
2	100	0,46
1	80	0,37



TM00 9396 2105

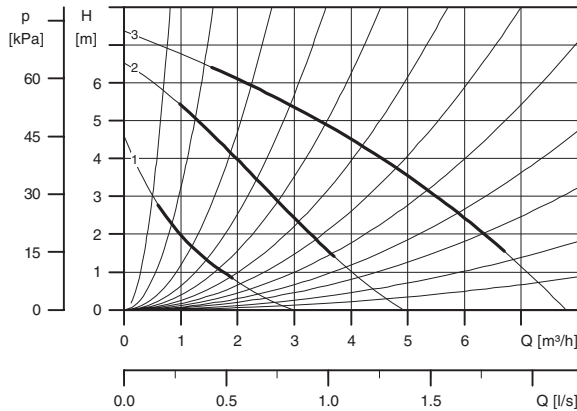
Csatlakozások: DN 32 PN 6/10 kombinált karima  
 Üzemi nyomás: max. 6/10 bar  
 Közeghőmérséklet: -25 °C ... +110 °C (TF 110)

Szivattyútípus	Méreték [mm]						Tömeg [kg]			Száll. térf. [m³]		
	L1	L2	L3	L4	H1	H2	B1	B2	B3		nettó	bruttó
UPSD 32-50 F	220	125	95	82	70	130	134	119	128	12,6	13,0	0,0126

### UPSD 32-80 F

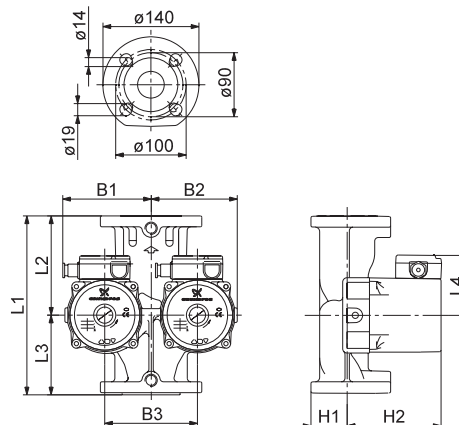
220

1×230 V, 50 Hz



TM00 9769 0397

Fordulatszám	P <sub>1</sub> [W]	I <sub>n</sub> [A]
3	245	1,04
2	210	0,92
1	140	0,63



TM00 9335 2105

Csatlakozások: DN 32 PN 6/10 kombinált karima  
 Üzemi nyomás: max. 6/10 bar  
 Közeghőmérséklet: -25 °C ... +110 °C (TF 110)

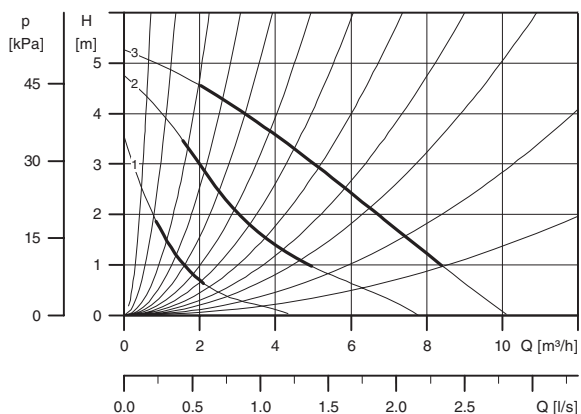
Szivattyútípus	Méreték [mm]						Tömeg [kg]			Száll. térf. [m³]		
	L1	L2	L3	L4	H1	H2	B1	B2	B3		nettó	bruttó
UPSD 32-80 F	220	125	95	82	70	130	134	119	128	12,6	13,0	0,0126



### UPSD 40-50 F

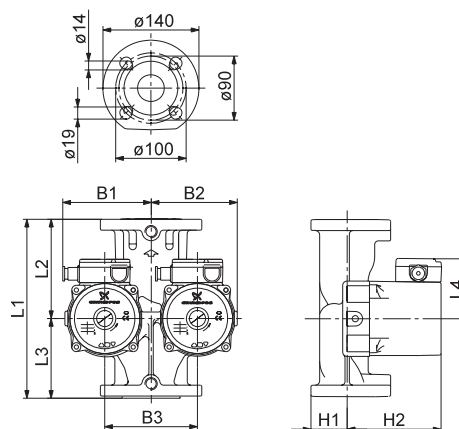
250

1×230 V, 50 Hz



TM00 9767 0397

Fordulatszám	$P_1$ [W]	$I_n$ [A]
3	140	0,60
2	130	0,57
1	90	0,40



TM00 9335 2105

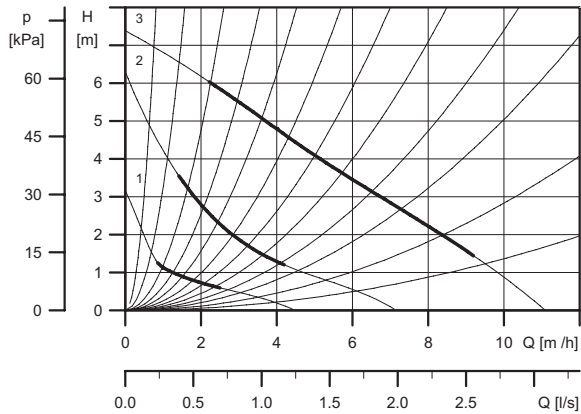
Csatlakozások: DN 40 PN 6/10 kombinált karima  
 Üzemi nyomás: max. 6/10 bar  
 Közeghőmérséklet: -25 °C ... +110 °C (TF 110)

Szivattyútípus	Méreték [mm]						Tömeg [kg]			Száll. térf. [m³]		
	L1	L2	L3	L4	H1	H2	B1	B2	B3		nettó	bruttó
UPSD 40-50 F	250	150	100	82	75	130	134	119	128	14,1	14,5	0,0126

### UPSD 40-80 F

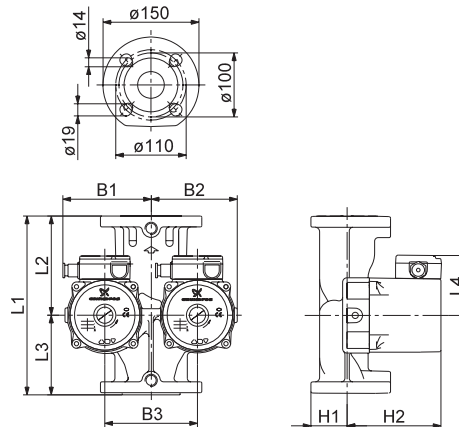
250

1×230 V, 50 Hz



TM00 9766 0397

Fordulatszám	$P_1$ [W]	$I_n$ [A]
3	240	1,05
2	205	0,91
1	135	0,62



TM00 8972 2105

Csatlakozások: DN 40 PN 6/10 kombinált karima  
 Üzemi nyomás: max. 6/10 bar  
 Közeghőmérséklet: -25 °C ... +110 °C (TF 110)

Szivattyútípus	Méreték [mm]						Tömeg [kg]			Száll. térf. [m³]		
	L1	L2	L3	L4	H1	H2	B1	B2	B3		nettó	bruttó
UPSD 40-80 F	250	150	100	82	75	130	134	119	128	14,1	14,5	0,0126

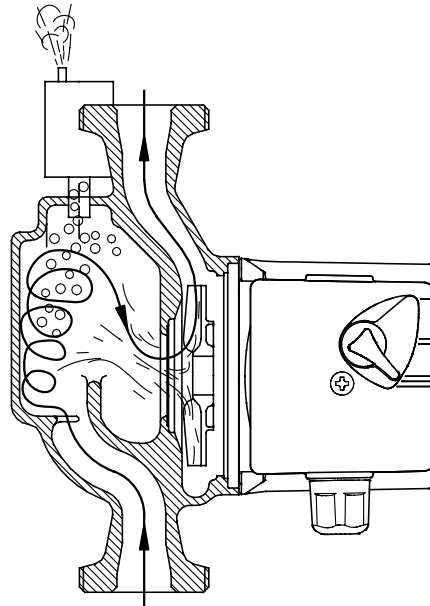
### Szivattyúk légleválasztóval

A Grundfos Airlectric egy keringetőszivattyú és egy légleválasztó kombinációja. Központilag távolítja el a levegőt a rendszerből, így kedvező feltételeket biztosít bármilyen légleválasztó számára, a beépítési költségek megnövekedése nélkül.

A levegőtartalmú folyadék a szivattyú szívócsonkjától a légleválasztó-kamrába áramlik. A kamra előtt beépített fűvókában az erősen örvénylő közeg felgyorsul, majd a kamrába jutva sebessége és nyomása hirtelen lecsökken. A nyomás és az áramlási sebesség jelentős csökkenése a folyadékban lévő gázok kiválását eredményezi. A kisebb sűrűségű levegő az automatikus légtelenítőn keresztül távozik a kamrából.

A légleválasztós szivattyút függőleges csővezetékbe, felfelé mutató áramlási irányral kell beépíteni.

A szivattyúházon egy 3/8"-os menetes csatlakozás van kialakítva az automatikus légtelenítő számára. Az automatikus légtelenítő nem tartozik a szivattyú szállítási területébe.

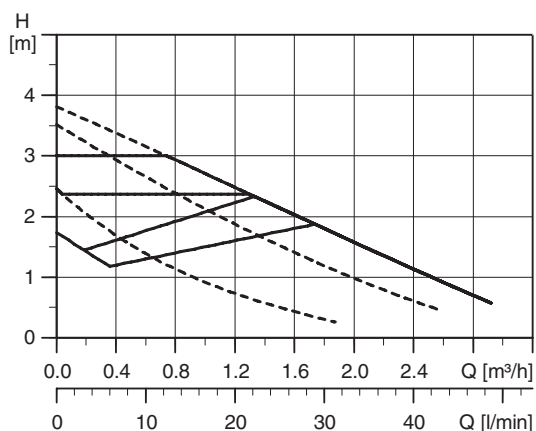


TM00 8966 4296

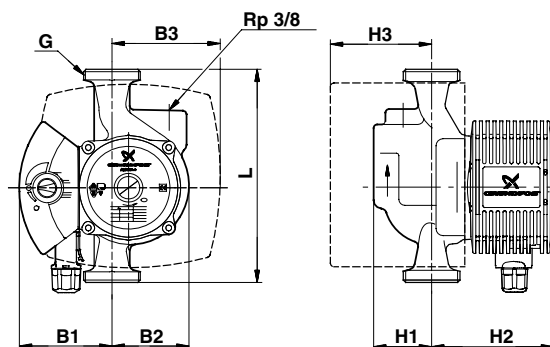
### ALPHA+ 25-40 A

180

1×230 V, 50 Hz



TM03 1344 1705



TM03 1631 2505

Fordulatszám	P <sub>1</sub> [W]	I <sub>n</sub> [A]
Min.	20	0,09
Max.	45	0,22
I	25	0,10
II	35	0,16
III	45	0,22

Csatlakozások: 1"  
 Üzemi nyomás: max. 10 bar  
 Közeghőmérséklet: +2 °C ... +110 °C (TF 110)  
 Energiaosztály: B

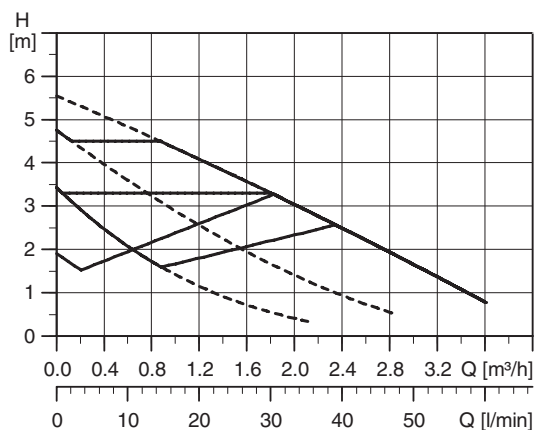
A szivattyú beépített túlterhelés-védelemmel rendelkezik.

Szivattyútípus	Méretetek [mm]								Tömeg [kg]		Száll. térf. [m³]
	L	H1	H2	H3	B1	B2	B3	G	nettó	bruttó	
ALPHA+ 25-40 A	180	49	113	81	92	51	78	1½	3,6	4,0	0,00542

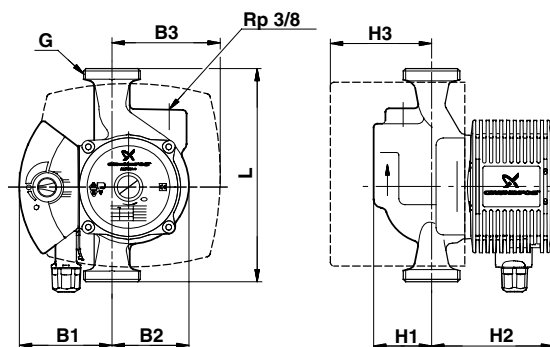
### ALPHA+ 25-60 A

180

1×230 V, 50 Hz



TM03 1345 1705



TM03 1631 2505

Fordulatszám	P <sub>1</sub> [W]	I <sub>n</sub> [A]
Min.	35	0,14
Max.	80	0,34
I	40	0,17
II	55	0,23
III	80	0,34

Csatlakozások: 1"  
 Üzemi nyomás: max. 10 bar  
 Közeghőmérséklet: +2 °C ... +110 °C (TF 110)  
 Energiaosztály: B

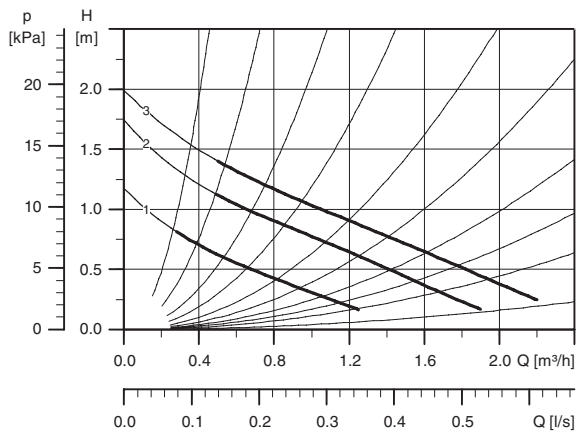
A szivattyú beépített túlterhelés-védelemmel rendelkezik.

Szivattyútípus	Méretetek [mm]								Tömeg [kg]		Száll. térf. [m³]
	L	H1	H2	H3	B1	B2	B3	G	nettó	bruttó	
ALPHA+ 25-60 A	180	49	113	81	92	51	78	1½	3,6	4,0	0,00542

### UPS 25-20 A

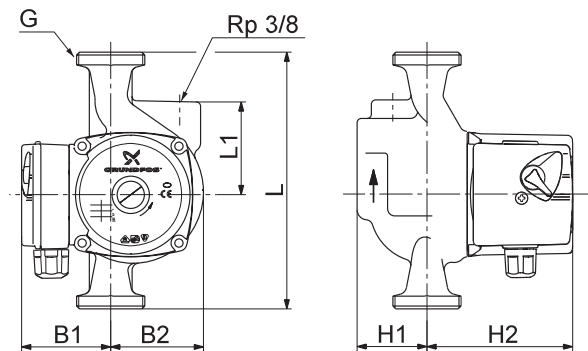
180

1×230 V, 50 Hz



TM00 9756 24057

Fordulatszám	P <sub>1</sub> [W]	I <sub>n</sub> [A]
3	65	0,26
2	40	0,18
1	25	0,11



TM00 8931 2105

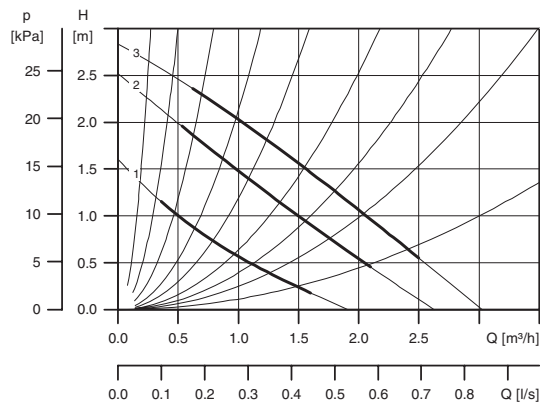
Csatlakozások: 1"  
 Üzemi nyomás: max. 10 bar  
 Közeghőmérséklet: +2 °C ... +110 °C (TF 110)  
 Energiaosztály: F

Szivattyútípus	Méreték [mm]						Tömeg [kg]		Száll. térf. [m³]	
	L	L1	H1	H2	B1	B2	G	nettó		bruttó
UPS 25-20 A	180	65	49	112	61	65	1½	3,5	3,7	0,0053

### UPS 25-30 A

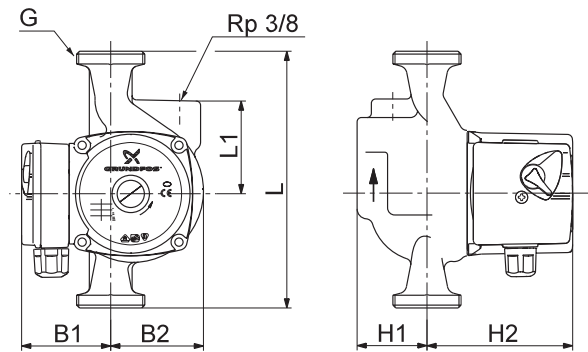
180

1×230 V, 50 Hz



TM00 9748 0397

Fordulatszám	P <sub>1</sub> [W]	I <sub>n</sub> [A]
3	55	0,24
2	40	0,16
1	25	0,10



TM00 8931 2105

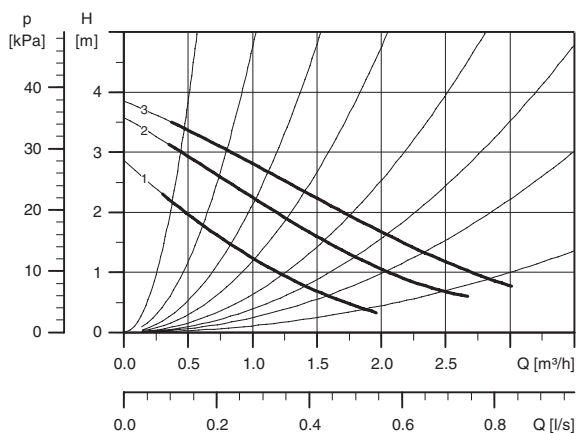
Csatlakozások: 1"  
 Üzemi nyomás: max. 10 bar  
 Közeghőmérséklet: +2 °C ... +110 °C (TF 110)  
 Energiaosztály: D

Szivattyútípus	Méreték [mm]						Tömeg [kg]		Száll. térf. [m³]	
	L	L1	H1	H2	B1	B2	G	nettó		bruttó
UPS 20-30 A	180	65	49	112	61	65	1½	3,5	3,7	0,0053

### UPS 25-40 A

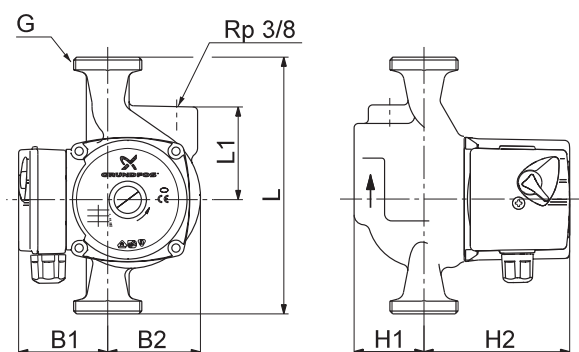
180

1×230 V, 50 Hz



TM00 9749 2405

Fordulatszám	P <sub>1</sub> [W]	I <sub>n</sub> [A]
3	45	0,20
2	35	0,16
1	25	0,12



TM00 8931 2105

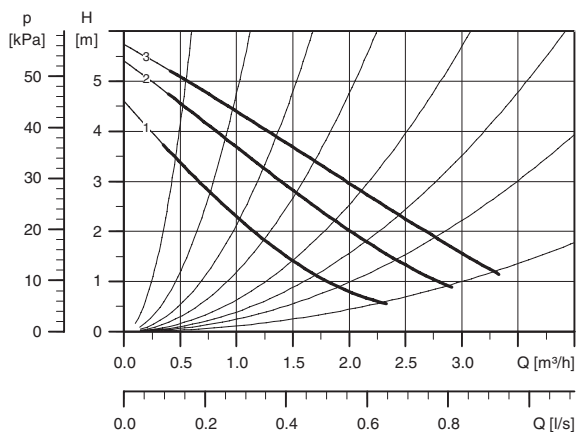
Csatlakozások: 1"  
 Üzemi nyomás: max. 10 bar  
 Közeghőmérséklet: +2 °C ... +110 °C (TF 110)  
 Energiaosztály: B

Szivattyútípus	Méreték [mm]						Tömeg [kg]		Száll. térf. [m³]	
	L	L1	H1	H2	B1	B2	G	nettó		bruttó
UPS 25-40 A	180	65	49	112	61	65	1½	3,5	3,7	0,0053

### UPS 25-60 A

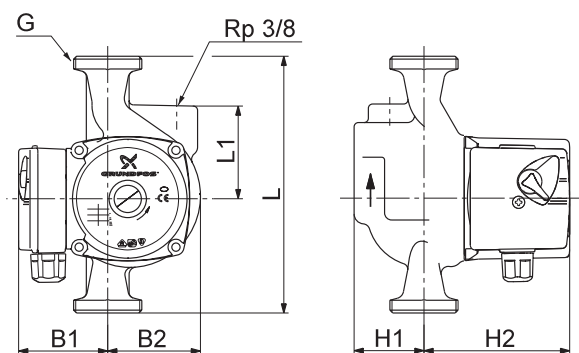
180

1×230 V, 50 Hz



TM00 9751 2405

Fordulatszám	P <sub>1</sub> [W]	I <sub>n</sub> [A]
3	70	0,30
2	60	0,27
1	50	0,22



TM00 8931 2105

Csatlakozások: 1"  
 Üzemi nyomás: max. 10 bar  
 Közeghőmérséklet: +2 °C ... +110 °C (TF 110)  
 Energiaosztály: C

Szivattyútípus	Méreték [mm]						Tömeg [kg]		Száll. térf. [m³]	
	L	L1	H1	H2	B1	B2	G	nettó		bruttó
UPS 25-60 A	180	65	49	112	61	65	1½	3,5	3,7	0,0053